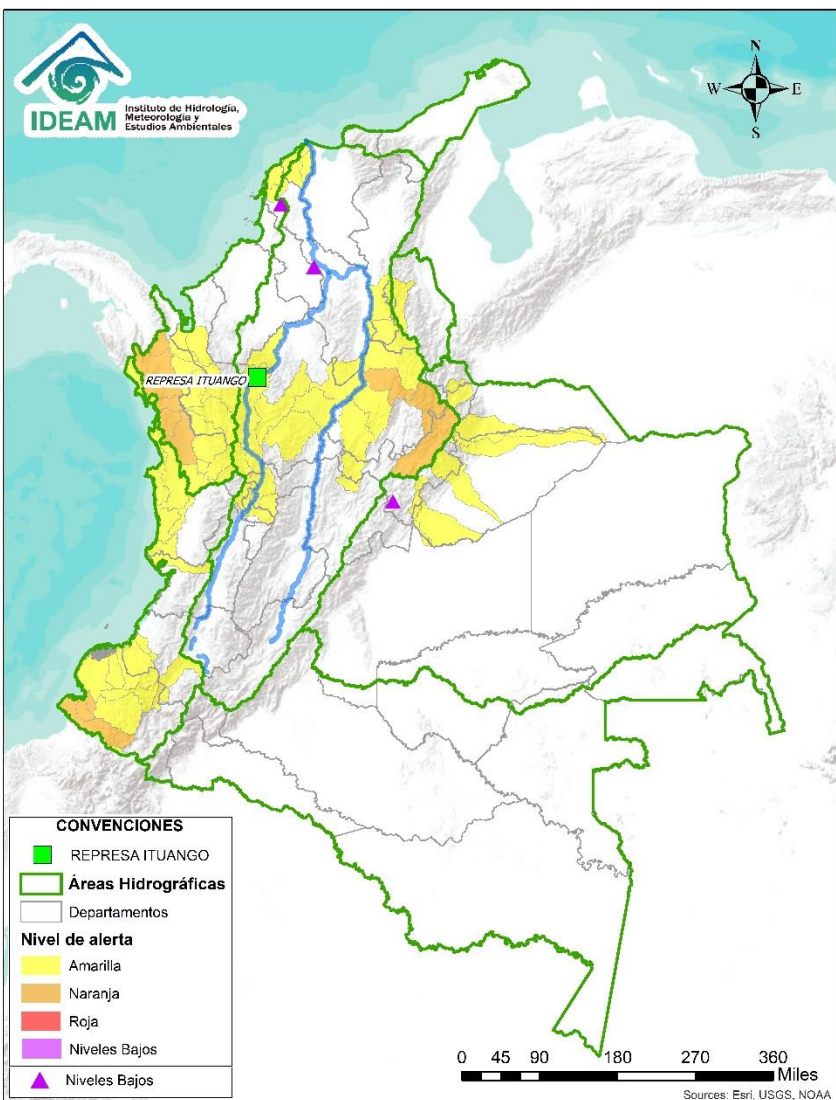




BOLETÍN DE ALERTAS HIDROLÓGICAS N°113



Bogotá D. C., abril 22 de 2020. Hora de actualización 13:00 HLC
Observación: El presente informe puede ser corregido y/o actualizado en el futuro.
No representa una certificación oficial del IDEAM



Por favor, haga clic sobre el Área Hidrográfica que desee consultar

- ÁREA HIDROGRÁFICA DEL CARIBE
- ÁREA HIDROGRÁFICA DEL PACÍFICO
- ÁREA HIDROGRÁFICA DEL MAGDALENA-CAUCA
- ÁREA HIDROGRÁFICA DEL ORINOCO
- ÁREA HIDROGRÁFICA DEL AMAZONAS

FEWS COLOMBIA

SISTEMA DE PRONÓSTICOS HIDROLÓGICOS Y ALERTAS TEMPRANAS

Consulte aquí el estado de los niveles en los ríos del país:

<http://fews.ideam.gov.co/colombia/MapaEstacionesColombiaEstado.html>



Alerta **ROJA**

PARA TOMAR ACCIÓN Advierte a los sistemas de prevención y atención de desastres sobre la amenaza que puede ocasionar un fenómeno con efectos adversos sobre la población, el cual requiere la atención inmediata por parte de la población y de los cuerpos de atención y socorro. Se emite una alerta sólo cuando la identificación de un evento extraordinario indique la probabilidad de amenaza inminente y cuando la gravedad del fenómeno implique la movilización de personas y equipos, interrumpiendo el normal desarrollo de sus actividades cotidianas.



Alerta **NARANJA**

PARA PREPARARSE Indica la presencia de un fenómeno. No implica amenaza inmediata y como tanto es catalogado como un mensaje para informarse y prepararse. El aviso implica vigilancia continua ya que las condiciones son propicias para el desarrollo de un fenómeno, sin que se requiera permanecer alerta.



Alerta **AMARILLA**

PARA INFORMARSE Es un mensaje oficial por el cual se difunde información. Por lo regular se refiere a eventos observados, registrados o registrados y puede contener algunos elementos de pronóstico a manera de orientación. Por sus características pretéritas y futuras difiere del aviso y de la alerta, y por lo general no está encaminado a alertar sino a informar.

CONDICIONES NORMALES La información que se suministra se encuentra dentro de los rangos normales.

Nota 1: Es probable que los eventos hidrológicos reportados en las alertas emitidas no se estén presentando sobre los ríos principales sino sobre sus afluentes.

Nota 2: El IDEAM le recomienda a la población ribereña estar muy atentos al comportamiento de los niveles de los ríos y atender las recomendaciones que la Unidad Nacional de Gestión del Riesgo de Desastres (UNGRD) emita para la implementación de medidas de contingencia ante posibles afectaciones por desbordamientos e inundaciones.



LLUVIAS



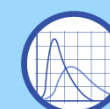
NIVELES BAJOS



NIVELES ALTOS



CRECIENTE SÚBITA



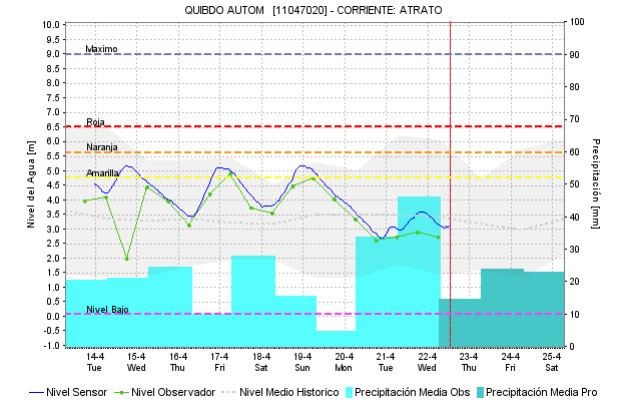
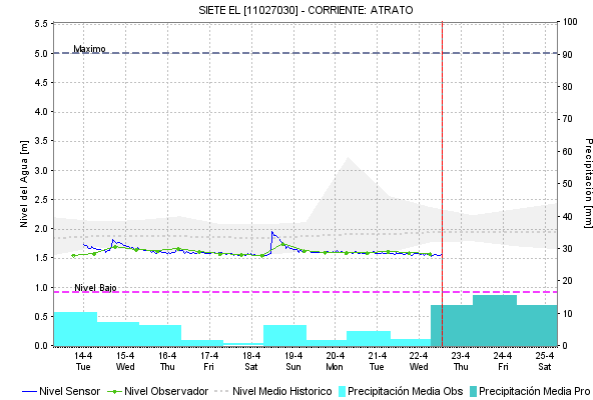
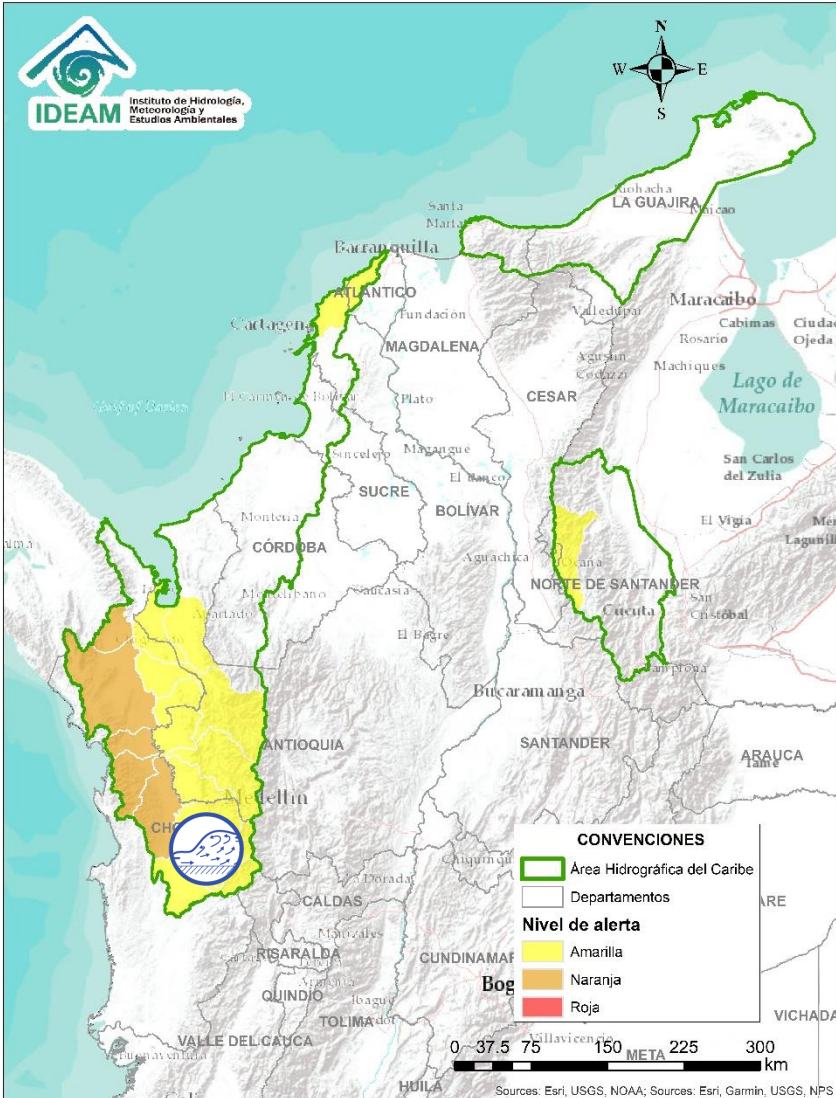
TRANSITO DE CRECIENTES




CRECIENTE POR DESEMBLARSE

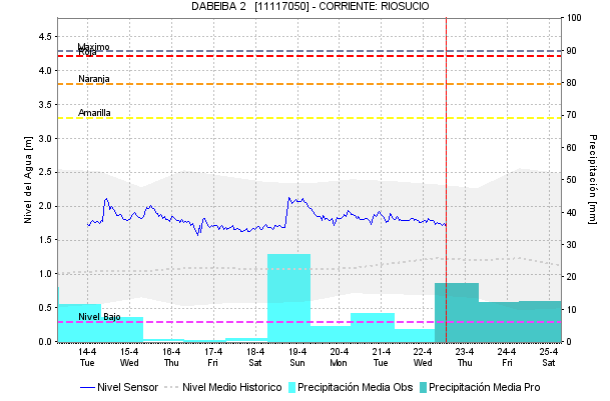
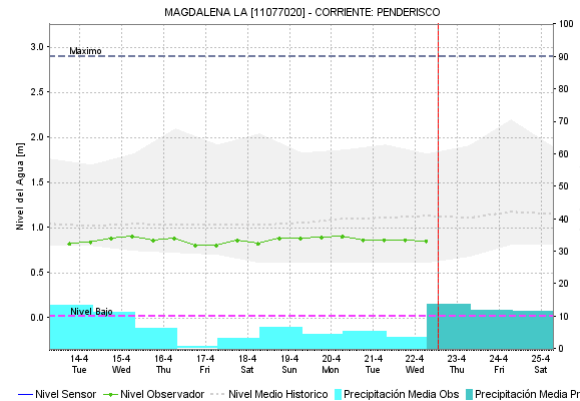
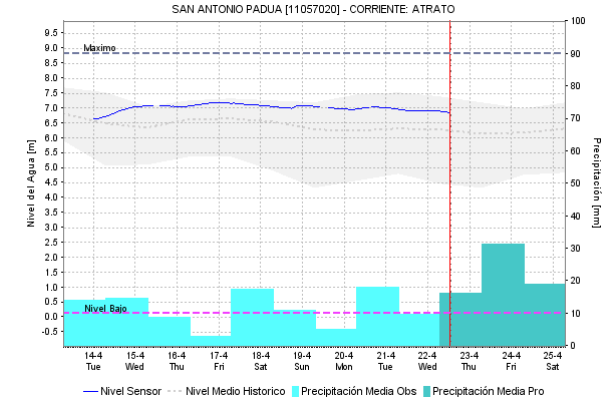
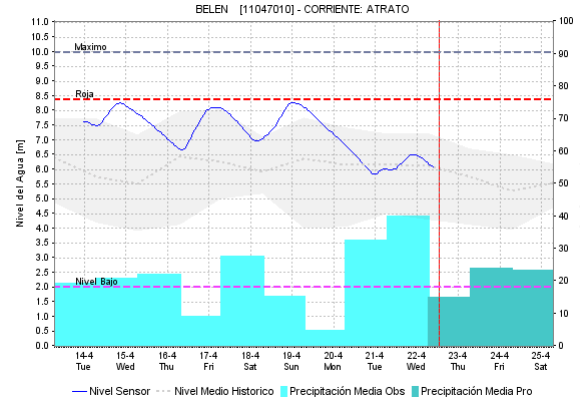
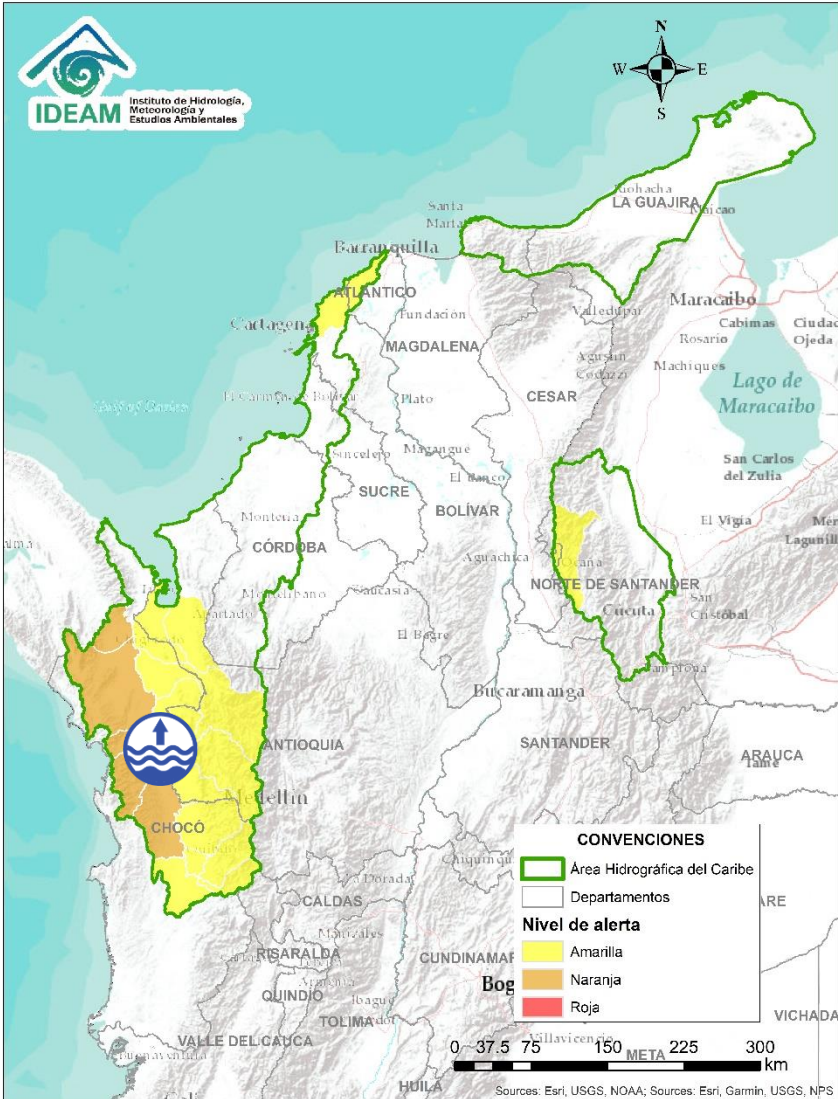


INUNDACIONES



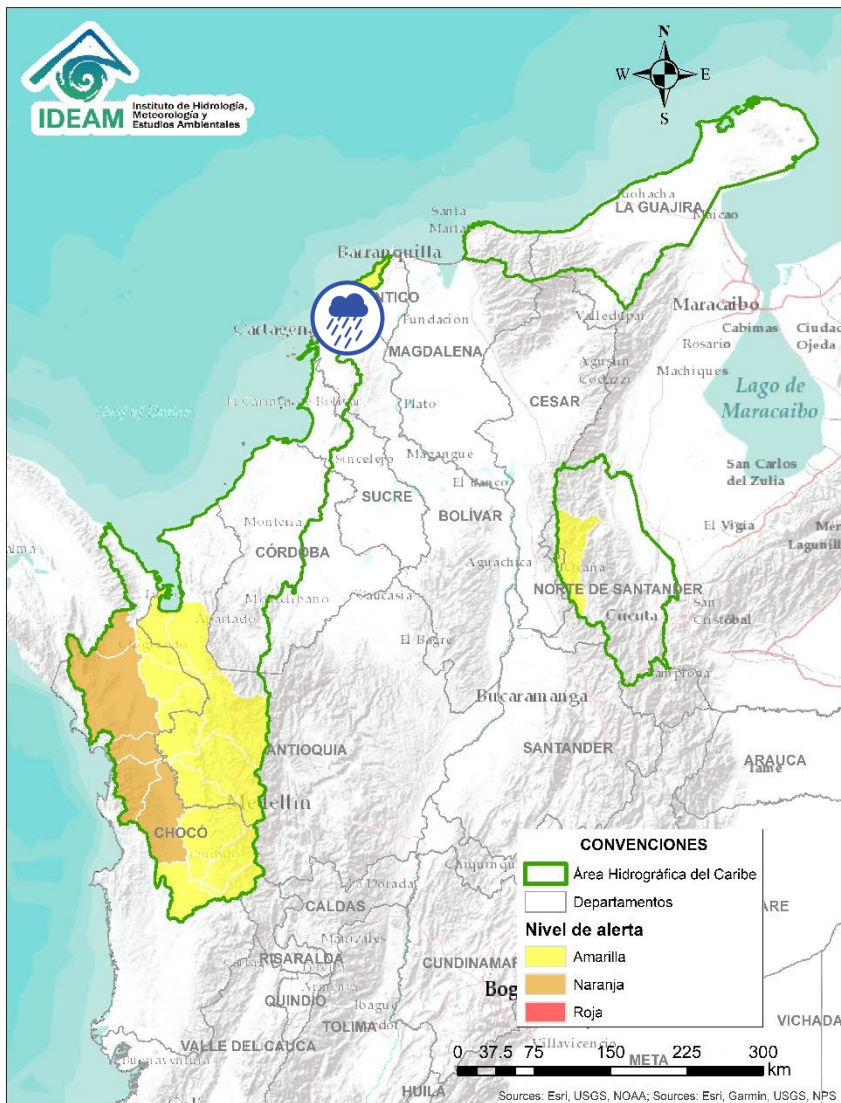
Alerta	Zona Hidrografica	Subzona o Cuenca Hidrografica	Descripción de la alerta hidrológica
	Atrato - Darién	Cuenca alta del río Atrato	Probabilidad de incrementos súbitos en los niveles del río Atrato a la altura de los municipios de Lloró y Quibdó. Similar comportamiento se prevé en los afluentes a cuenca alta, tales como los ríos: Andágueda, Quito y Cabí. Especial atención a los municipios de Bagadó, Lloró y Quibdó.


ÁREA HIDROGRÁFICA DEL CARIBE



Alerta	Zona Hidrográfica	Subzona o Cuenca Hidrográfica	Descripción de la alerta hidrológica
	Atrato-Darién	Cuenca media y baja del río Atrato	Niveles altos en el cauce principal del río Atrato entre la cuenca media y baja. Probabilidad de crecientes súbitas en sus afluentes, los ríos: Bebaramá, Bojayá, Cacarica, Murindó, Murri, Napipi, Opogadó, Salaquí y Sucio.

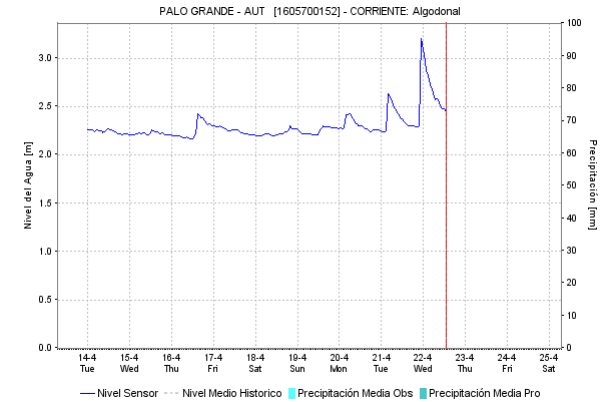
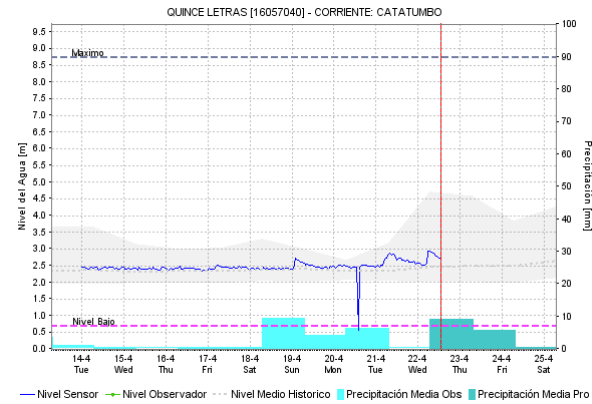
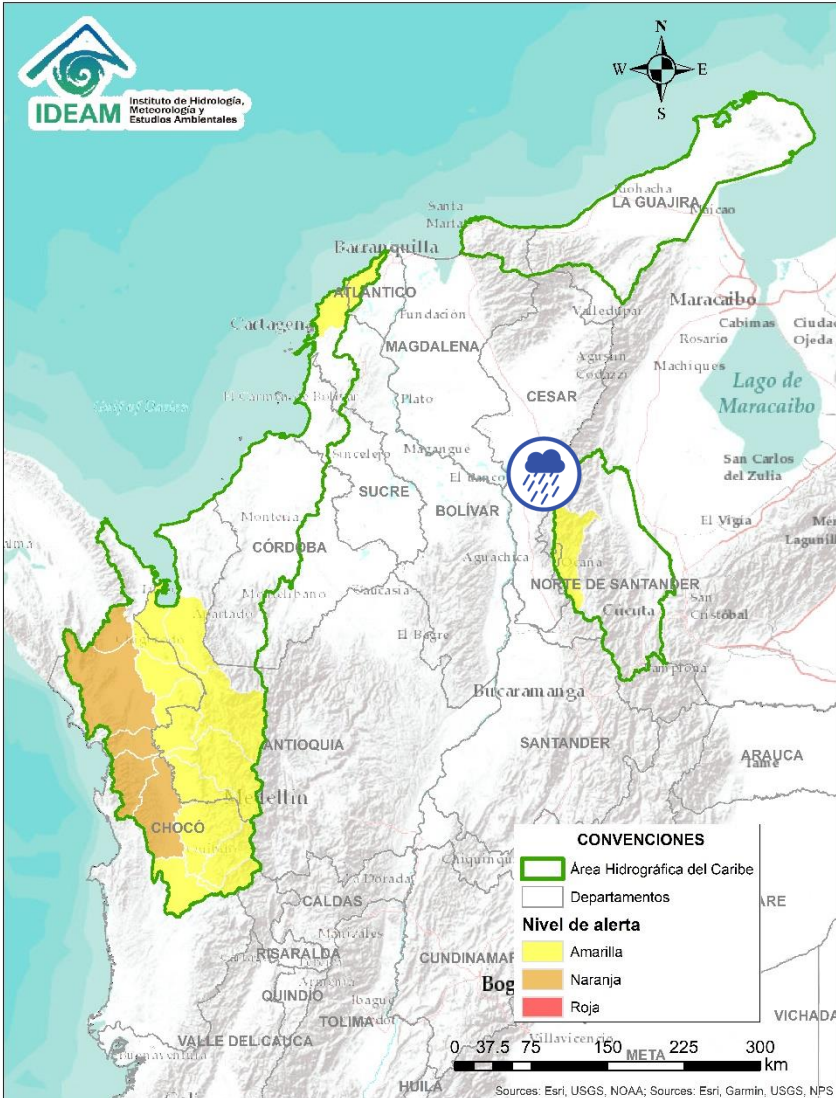
Por favor, pique aquí para volver al mapa principal de Áreas Hidrográficas de Colombia.





Alerta	Zona Hidrográfica	Subzona o Cuenca Hidrográfica	Descripción de la alerta hidrológica
	Caribe-Litoral	Arroyos directos al Caribe	Probabilidad de incrementos súbitos en los afluentes directos al Mar Caribe en el departamento del Atlántico. Especial atención en los municipios de Puerto Colombia, Tubará, Juan de costa, Piojó y Luruaco.



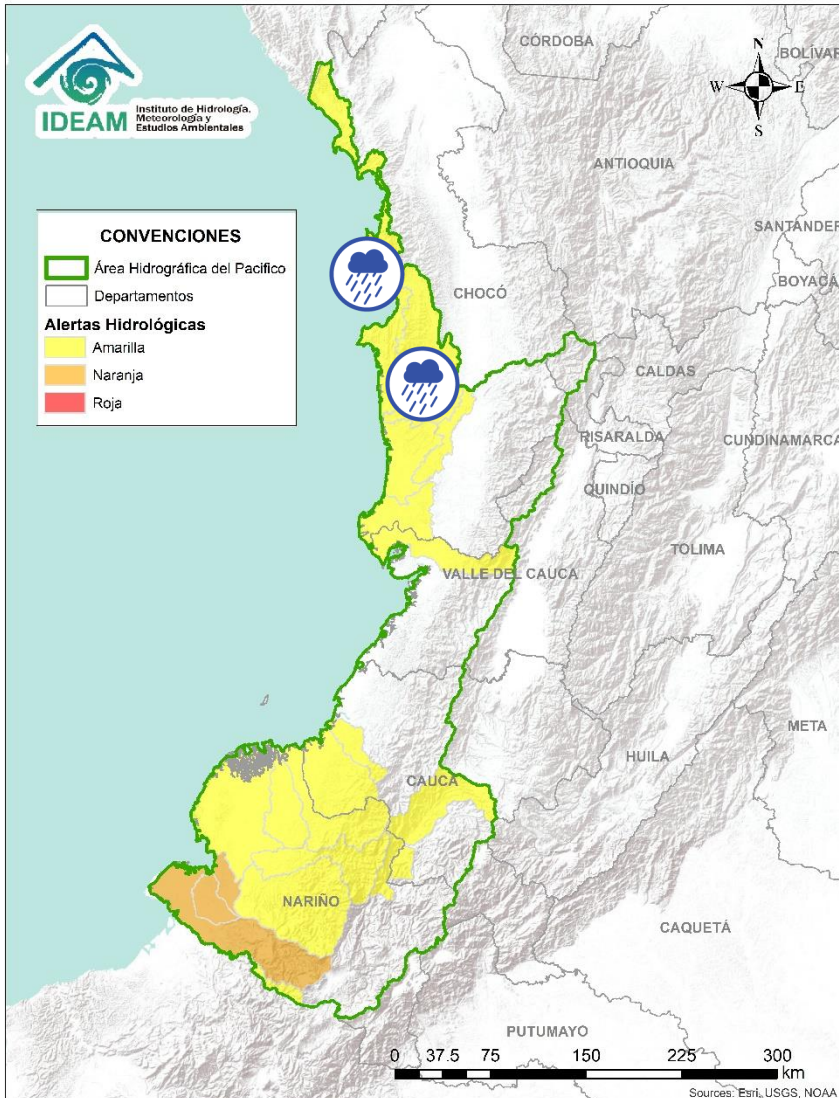
Por favor, pique aquí para volver al mapa principal de Áreas Hidrográficas de Colombia.





Alerta	Zona Hidrográfica	Subzona o Cuenca Hidrográfica	Descripción de la alerta hidrológica
	Catatumbo	Cuenca del río Algodonal, Bajo Catatumbo y Oro.	Incrementos súbitos registrados en la cuenca de los ríos Algodonal y Catatumbo. Especial atención en los municipios de Ocaña, Teorama y San Pablo (Norte de Santander)

 Por favor, pique aquí para volver al mapa principal de Áreas Hidrográficas de Colombia.

ÁREA HIDROGRÁFICA DEL PACÍFICO

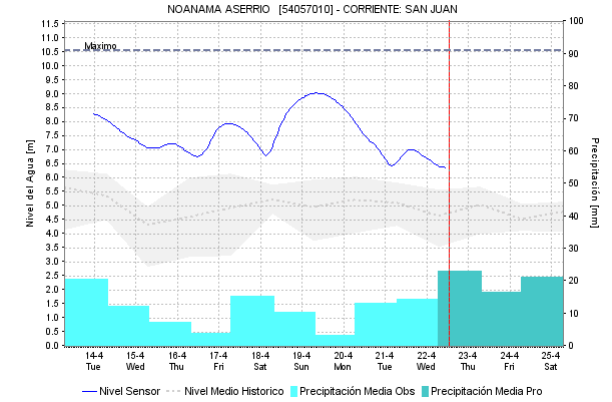
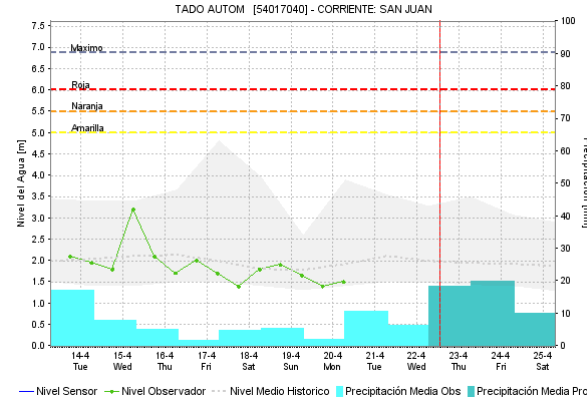
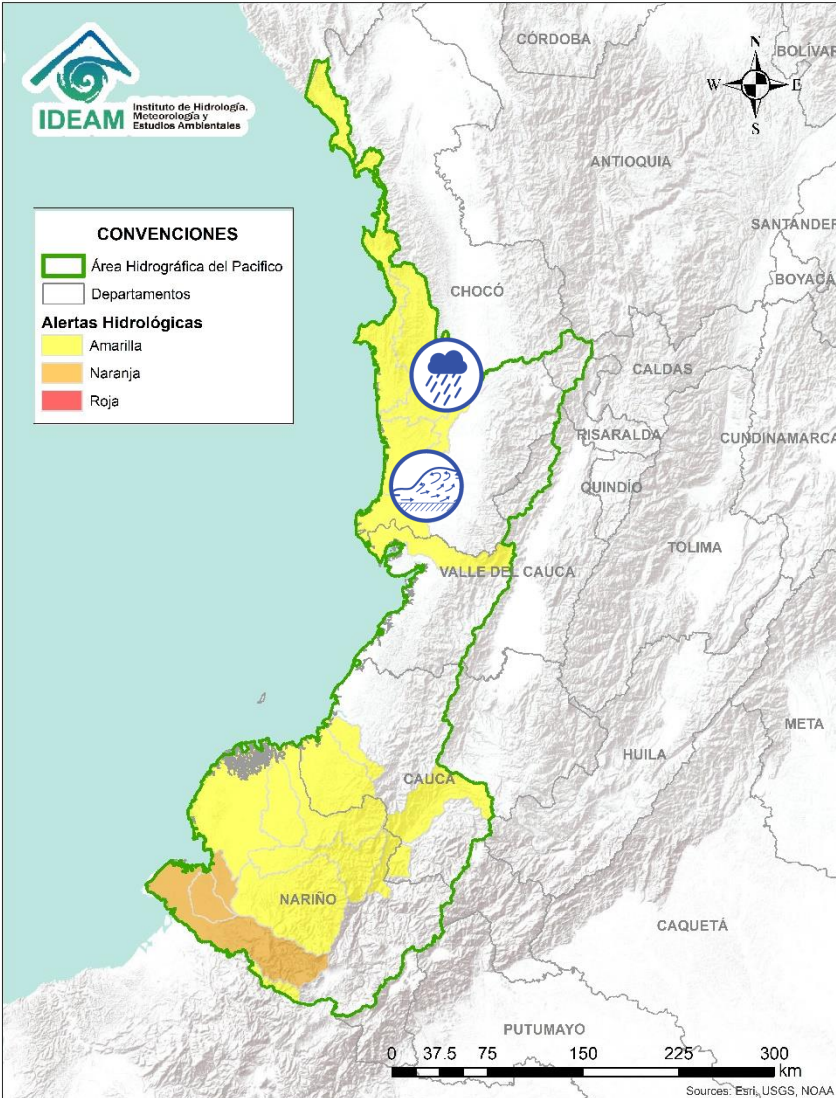


Alerta	Zona Hidrografica	Subzona o Cuenca Hidrografica	Descripción de la alerta hidrológica
	Baudó - Directos al Pacífico	Cuenca del río Baudó	Probabilidad de crecientes súbitas en el río Baudó y sus afluentes, se recomienda especial atención para las poblaciones ribereñas, se destacan los corregimientos de Santa María, Miacorá, Divisa, Cohecho, Chachajo, Santa Rita, La Pureza y Nauca.
	Directos al Pacífico	Cuencas directas al Pacífico (Chocó)	Probabilidad de incrementos súbitos en el nivel de los ríos Jella, Chocolatal, Docampadó, Jurado y sus afluentes, entre otros directos al Océano Pacífico en el departamento de Chocó, se recomienda especial atención en los municipios de Bahía Solano y Juradó.



Por favor, pique aquí para volver al mapa principal de Áreas Hidrográficas de Colombia.

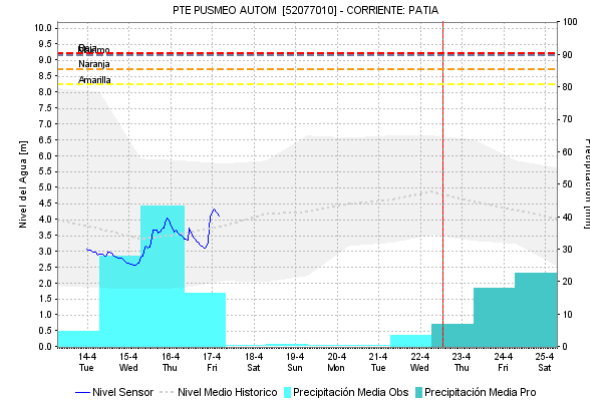
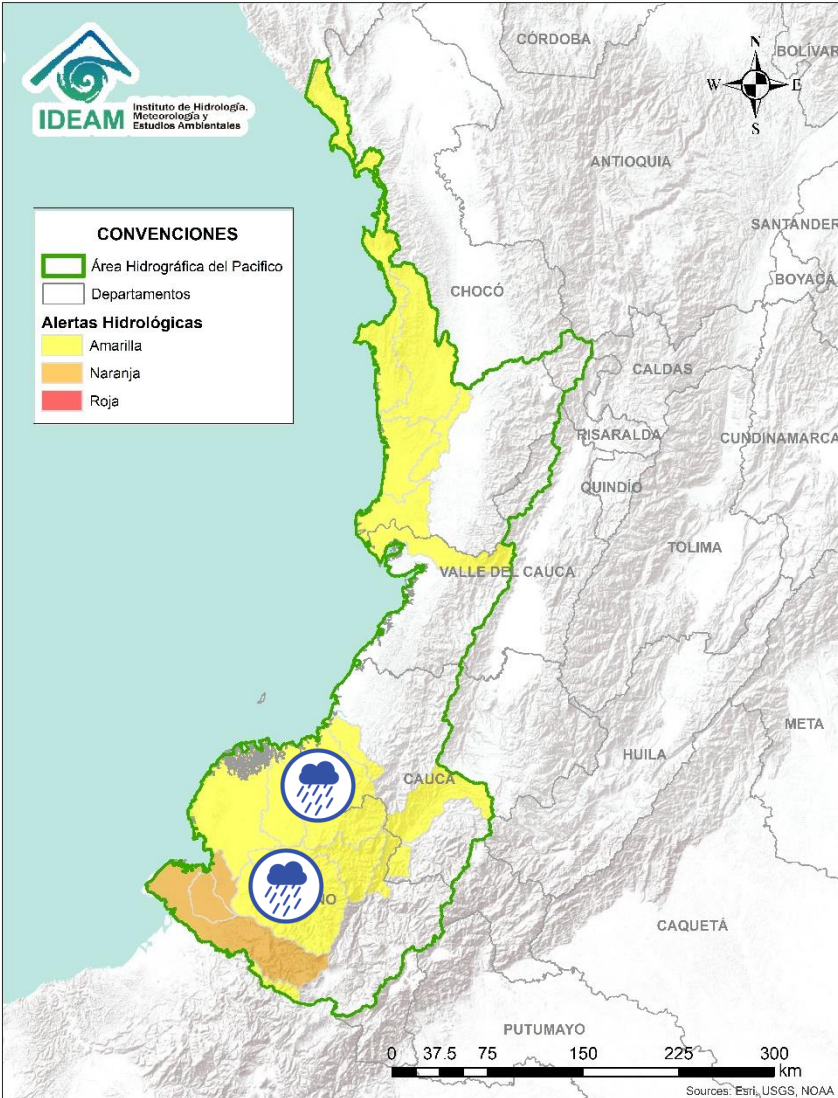
ÁREA HIDROGRÁFICA DEL PACÍFICO







Alerta	Zona Hidrográfica	Subzona o Cuenca Hidrográfica	Descripción de la alerta hidrológica
	San Juan	Cuenca alta del río San Juan	Probabilidad de crecientes súbitas en la parte alta del río San Juan y sus afluentes, especialmente los ríos Tamaná y Condoto. Se recomienda especial atención a la altura de los municipios de Tadó, Istmina, Condoto, Novita, Santa Rita y San José del Palmar.
	San Juan	Cuencas aportantes al río San Juan	Probabilidad de incrementos súbitos en el nivel de los ríos Tamaná, Condoto, Sipí, Cajón, Capoma y Calima, tributarios a la cuenca alta y media del río San Juan. Se recomienda especial atención a la altura de los municipios de Tadó, Istmina, Condoto, Novita, Santa Rita y San José del Palmar.
	San Juan	Cuenca media del río San Juan	Niveles en ascenso en el Medio San Juan. Se recomienda especial atención a la altura de los municipios del Medio San Juan e Istmina.
	San Juan	Cuenca baja del río San Juan	Se prevé el efecto del tránsito de onda de creciente en el cauce principal del río San Juan en su parte baja. Se recomienda especial atención en el municipio Litoral de San Juan.

Por favor, pique aquí para volver al mapa principal de Áreas Hidrográficas de Colombia.

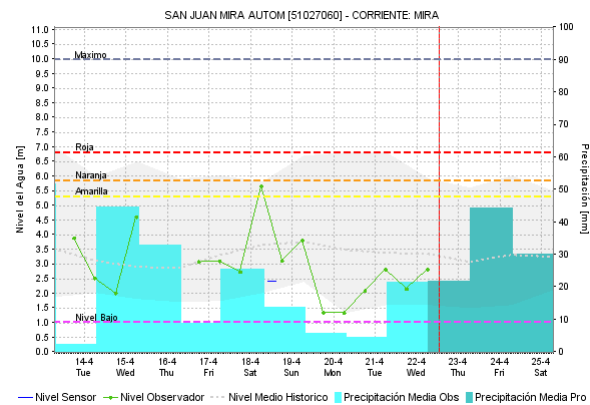
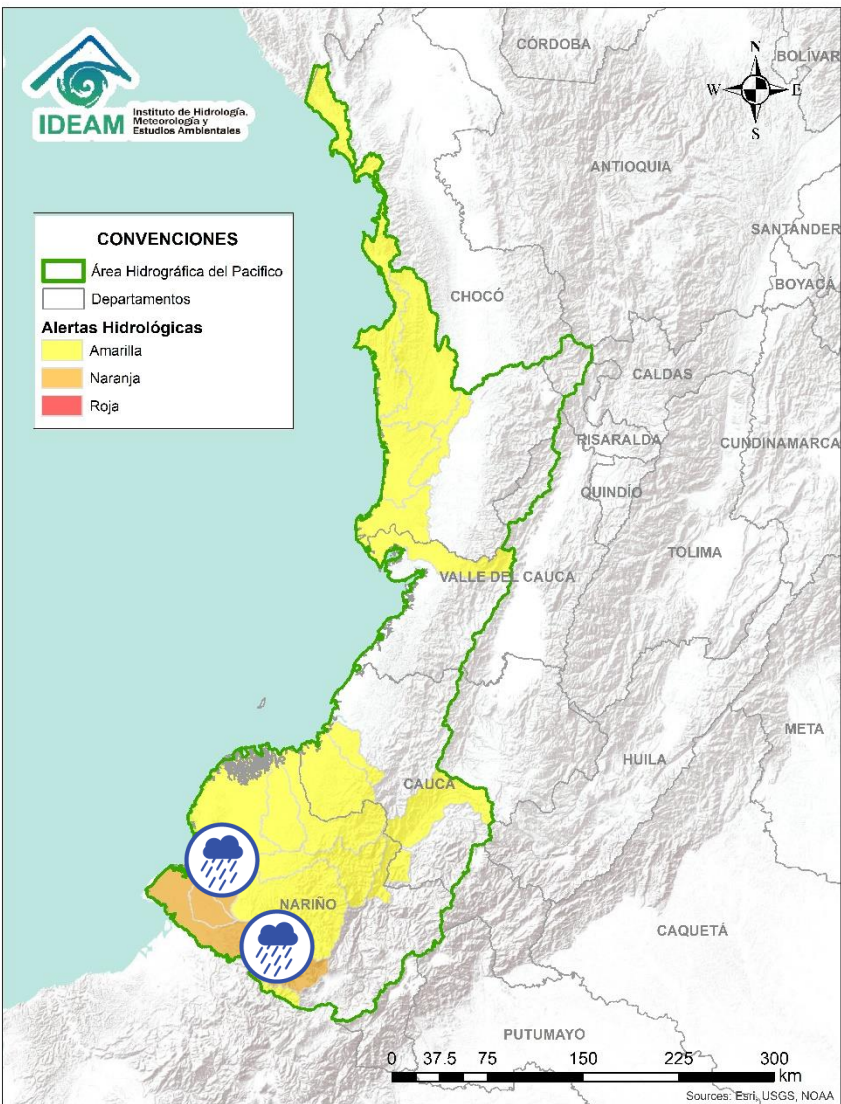
ÁREA HIDROGRÁFICA DEL PACÍFICO





Alerta	Zona Hidrografica	Subzona o Cuenca Hidrografica	Descripción de la alerta hidrológica
	Patía	Cuenca del río Telembí	Probabilidad de crecientes súbitas en el río Telembí y sus aportantes, se recomienda especial atención en el municipio de Barbacoas (Nariño).
	Patía	Cuenca baja del río Patía	Probabilidad de crecientes súbitas en la cuenca baja del río Patía. Especial atención en los municipios de Roberto Payán, Francisco Pizarro, Tumaco y Olaya Herrera.
	Patía	Cuenca media del río Patía	Probabilidad de crecientes súbitas en la parte media del cauce principal del río Patía. Especial atención en los municipios de Balboa (Cauca) y Payán (Nariño).

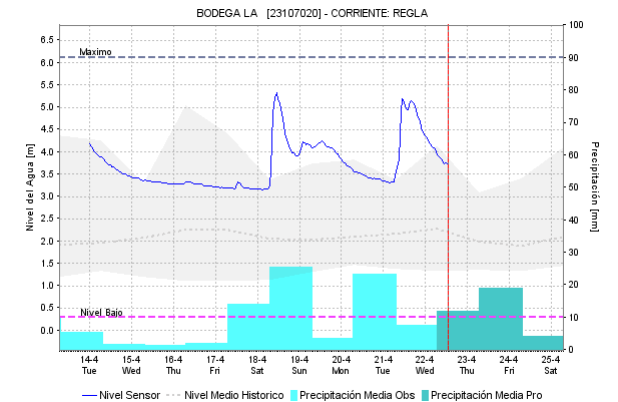
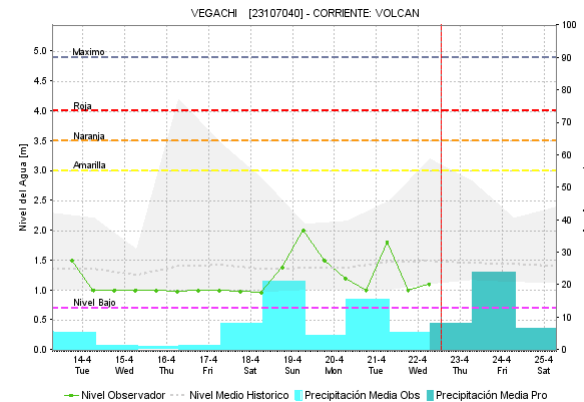
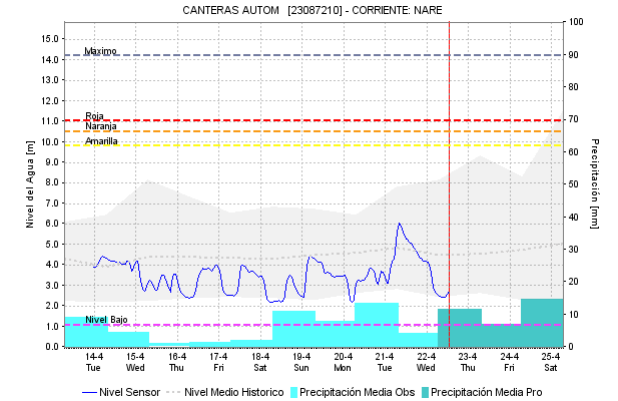
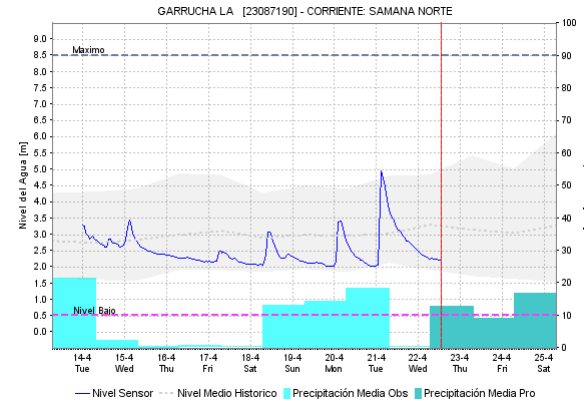
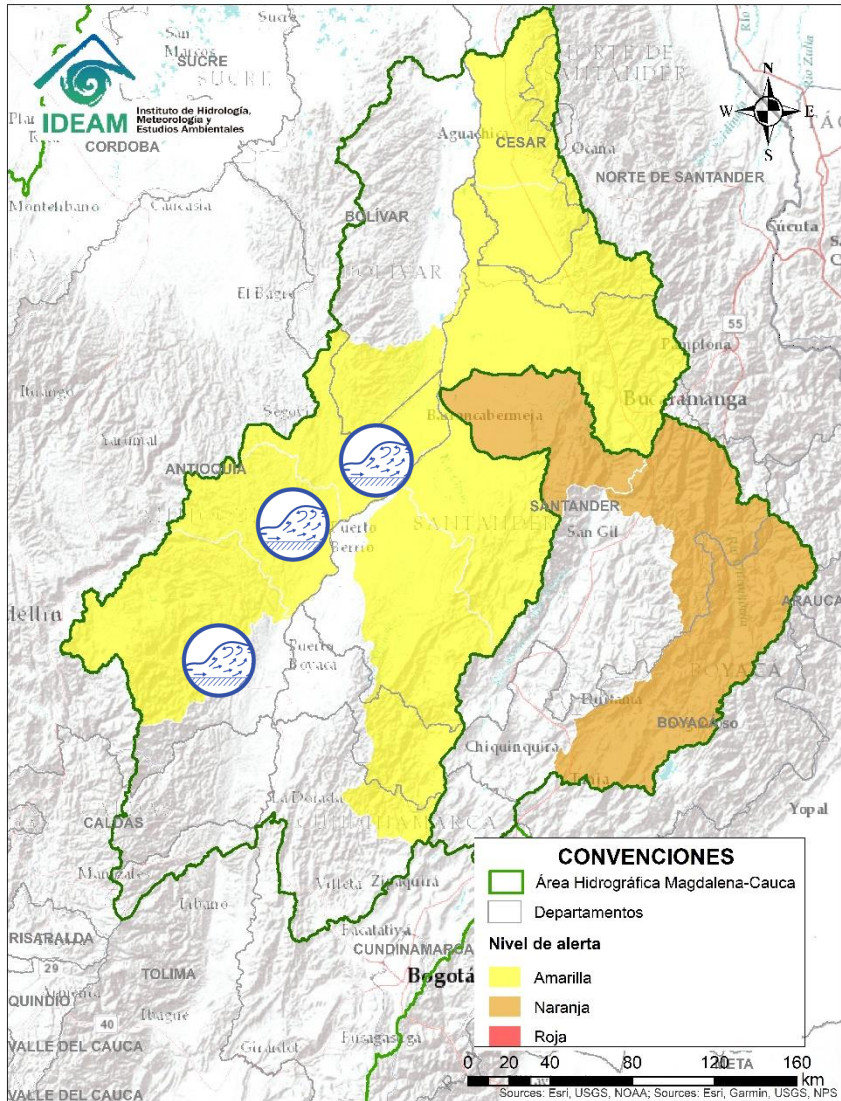
 Por favor, pique aquí para volver al mapa principal de Áreas Hidrográficas de Colombia.

ÁREA HIDROGRÁFICA DEL PACÍFICO



Alerta	Zona Hidrografica	Subzona o Cuenca Hidrografica	Descripción de la alerta hidrológica
	Mira	Cuenca del río Mira	Probabilidad de crecientes súbitas en el río Mira y sus afluentes, especialmente el río Guiza, se recomienda especial atención a la altura de los municipios de Ricaurte y Tumaco (Nariño).
	Mira	Cuencas de los ríos Tola y Rosario	Probabilidad de crecientes súbitas en los ríos Rosario y Tola, así como en sus aportantes. Se recomienda especial atención en el municipio de Tumaco (Nariño).

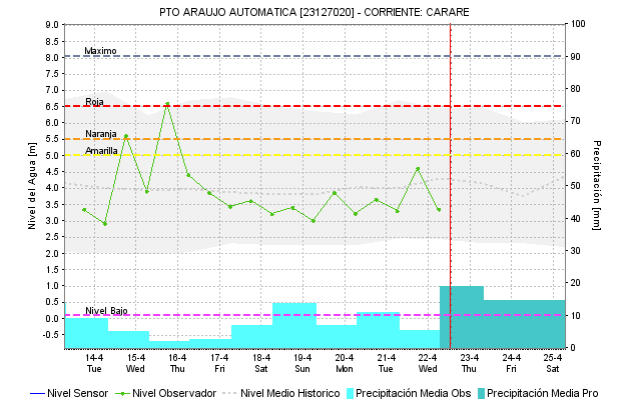
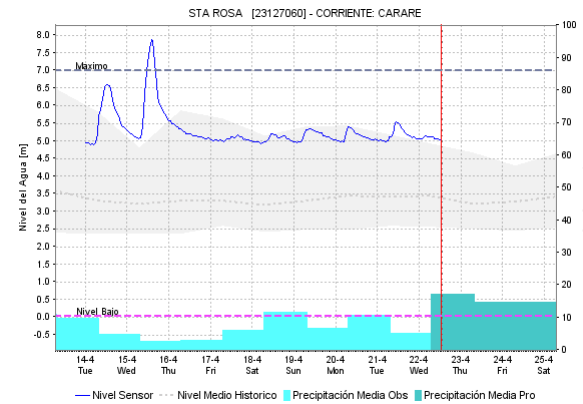
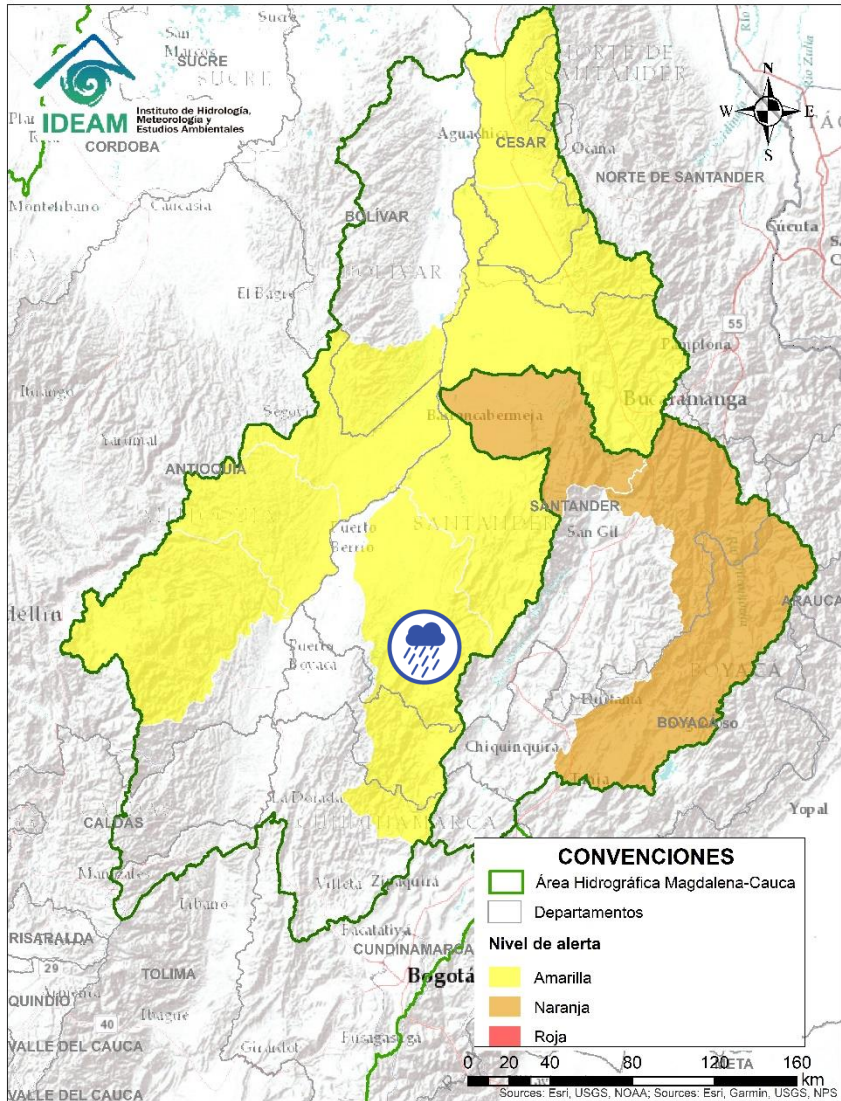
Por favor, pique aquí para volver al mapa principal de Áreas Hidrográficas de Colombia.



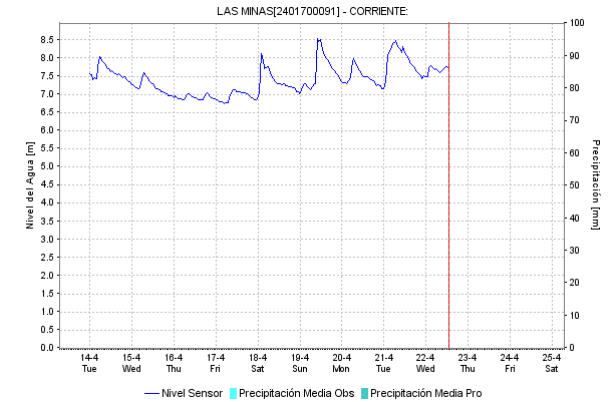
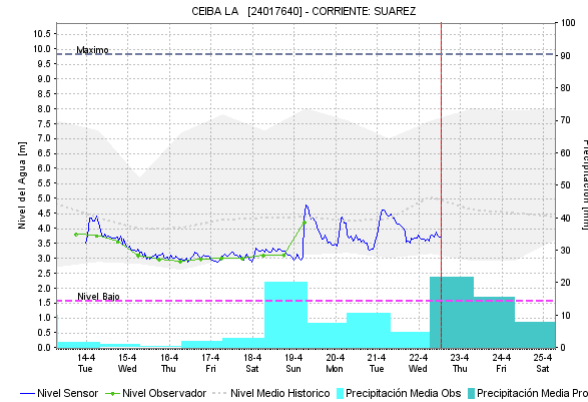
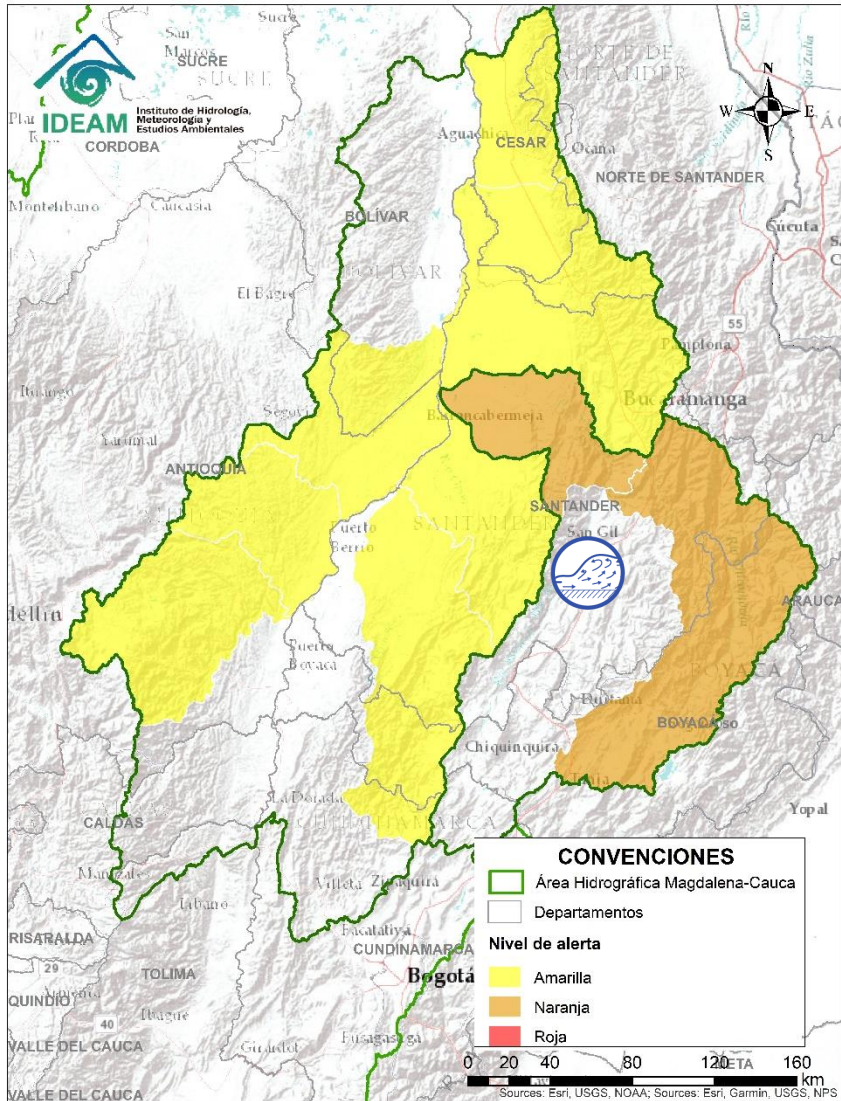
Alerta	Zona Hidrográfica	Subzona o Cuenca Hidrográfica	Descripción de la alerta hidrológica
	Medio Magdalena	Cuenca del río Nare	Incrementos súbitos en el nivel del río Nare y sus afluentes los ríos Negro, Marinilla, Nus y Samaná entre otros directos al Medio Magdalena entre los ríos Miel y Nare, se recomienda especial atención en los municipios de Rionegro, Marinilla, San Luis, Yolombó y Puerto Nare.
	Medio Magdalena	Cuencas de los ríos San Bartolomé y Cimitarra	Incrementos súbitos en el nivel de los ríos Cimitarra, San Bartolomé y sus afluentes, especialmente en el río Volcán y Regla.



Por favor, pique aquí para volver al mapa principal de Áreas Hidrográficas de Colombia.


ÁREA HIDROGRÁFICA DEL MAGDALENA – CAUCA (cuenca media del río Magdalena)

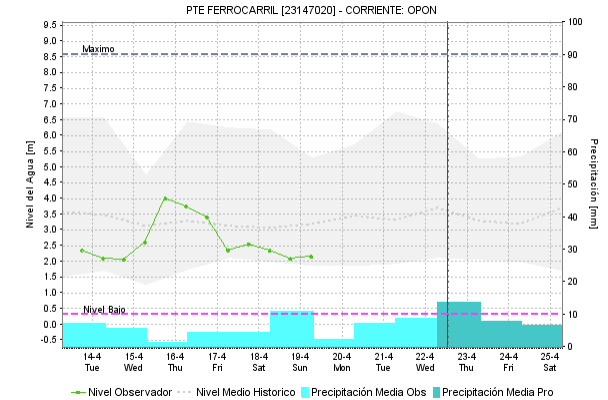
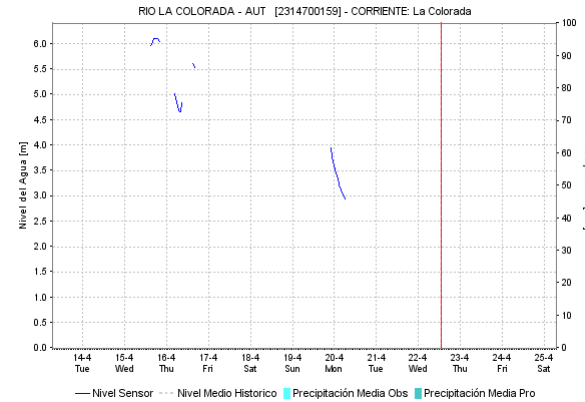
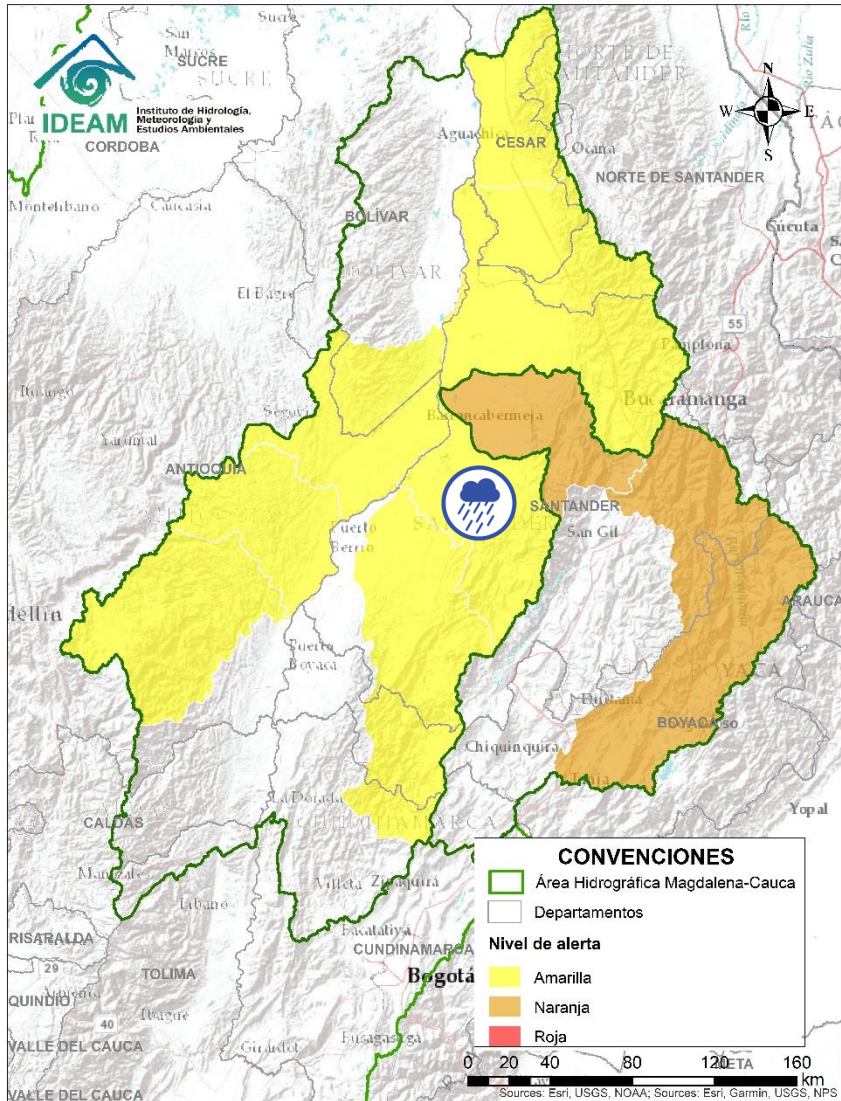



Alerta	Zona Hidrográfica	Subzona o Cuenca Hidrográfica	Descripción de la alerta hidrológica
	Medio Magdalena	Cuenca del río Carare (Minero)	Probabilidad de incrementos súbitos en los niveles de los ríos Carare y sus afluentes, se recomienda especial atención la altura de los municipios de San Pablo de Borbur (Boyacá) y Cimitarra (Santander).




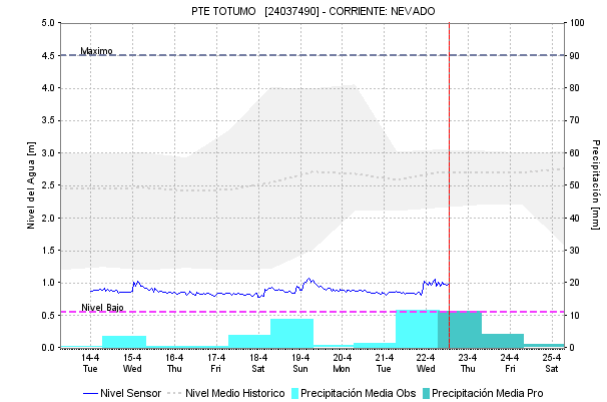
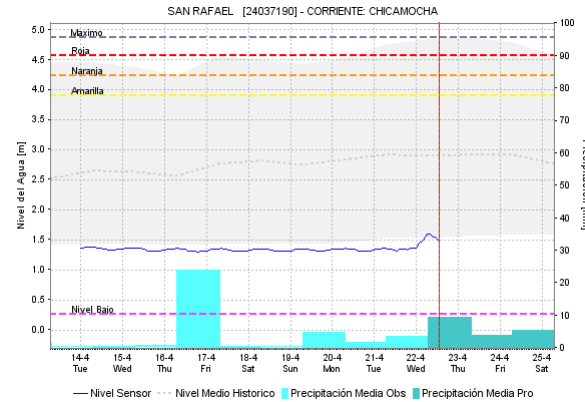
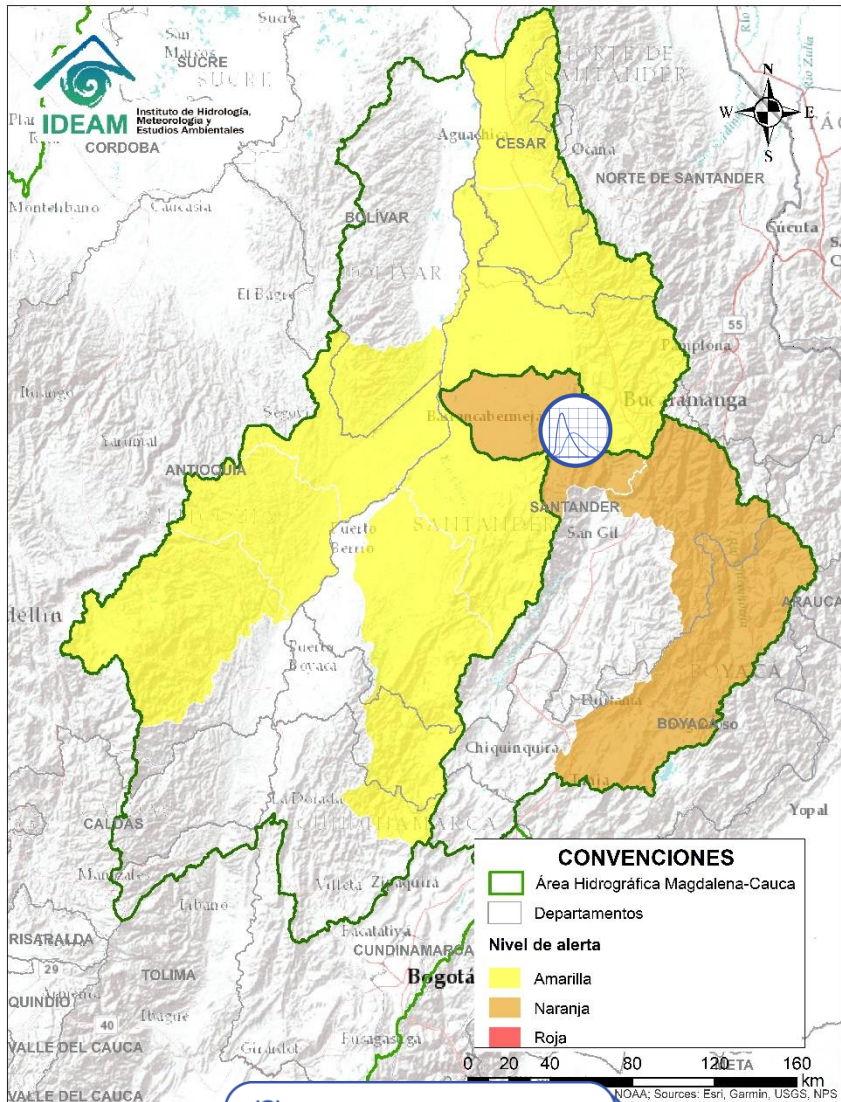
Alerta	Zona Hidrográfica	Subzona o Cuenca Hidrográfica	Descripción de la alerta hidrológica
	Medio Magdalena	Cuenca del río Suárez	Crecientes súbitas en la parte baja de la cuenca del río Suárez en el sector comprendido entre Simacota y Villanueva. Se recomienda especial atención a la altura de los municipios de Simacota, Palmar, Cabrera, Galán, y Villanueva. Así mismo se prevé que la onda creciente llegue al río Sogamoso a la altura de los municipios de Girón, Betulia y Zapato.
	Medio Magdalena	Directos al Magdalena	Probabilidad de incrementos súbitos en los ríos directos al río Magdalena, por la margen izquierda los drenajes directos entre Guarinó y La Miel, y por la margen derecha para los drenajes directos entre los ríos Seco y Negro; y entre los ríos Negro y Carare.

 Por favor, pique aquí para volver al mapa principal de Áreas Hidrográficas de Colombia.



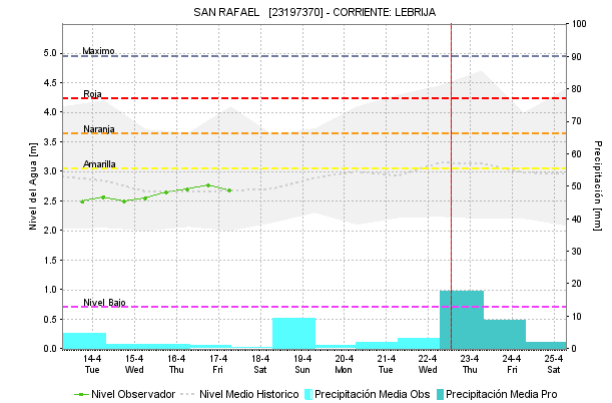
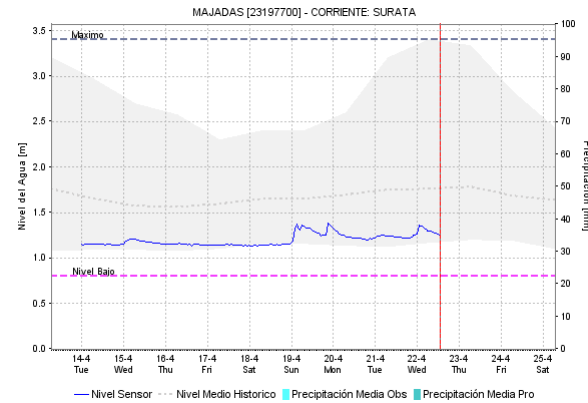
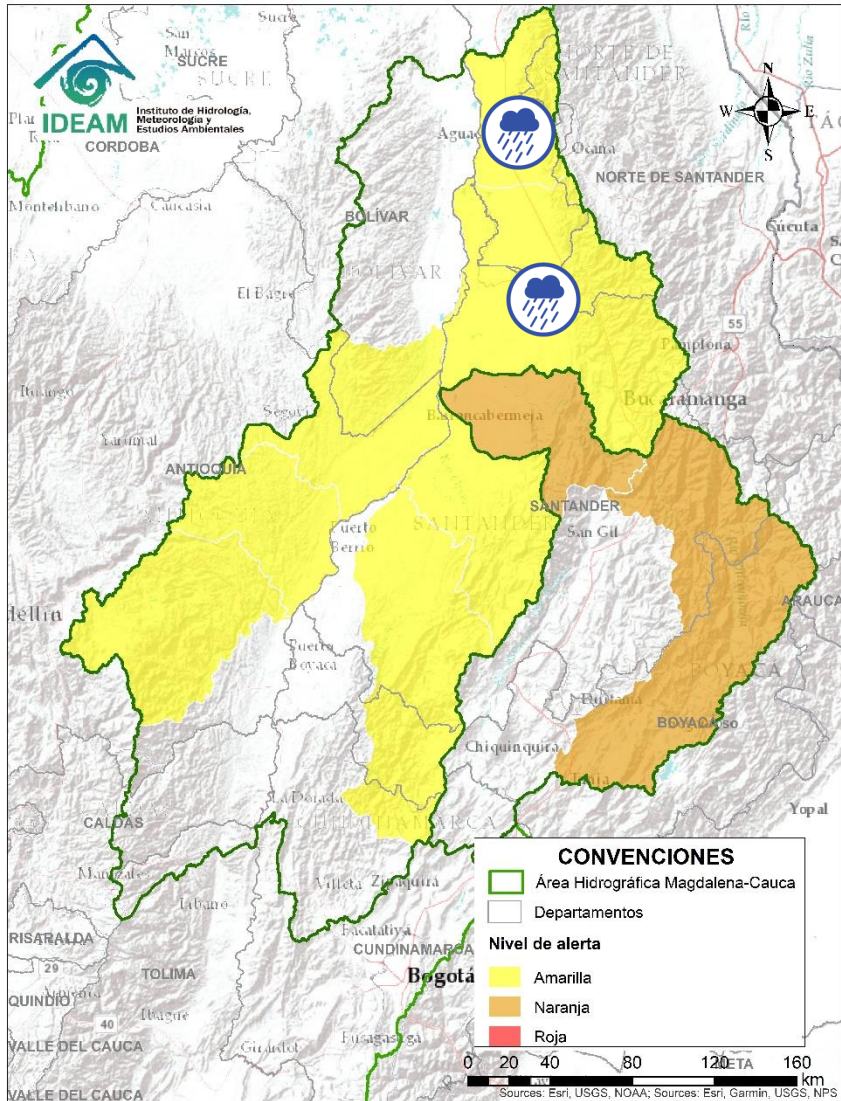
Alerta	Zona Hidrográfica	Subzona o Cuenca Hidrográfica	Descripción de la alerta hidrológica
	Medio Magdalena	Cuenca del río Opón	Probabilidad de incrementos súbitos en la cuenca del río Opón y sus afluentes, especialmente el río La Colorada, se recomienda especial atención en el municipio de Simacota (Santander).



 Por favor, pique aquí para volver al mapa principal de Áreas Hidrográficas de Colombia.



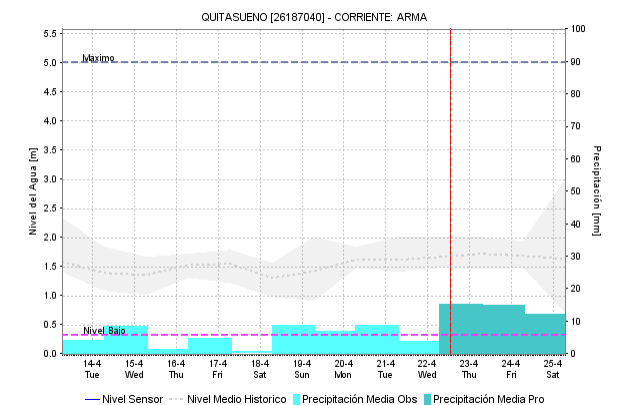
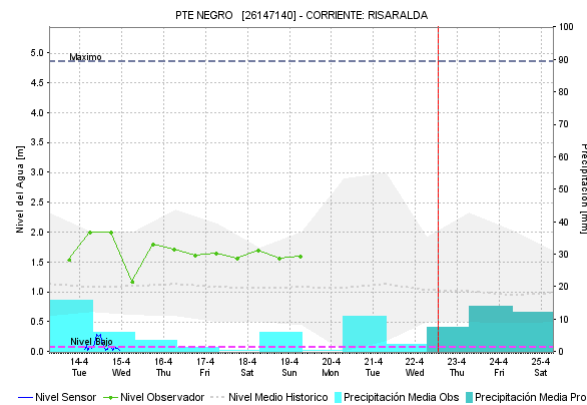
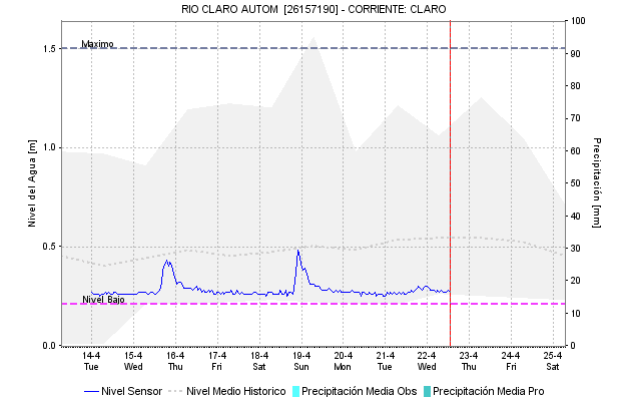
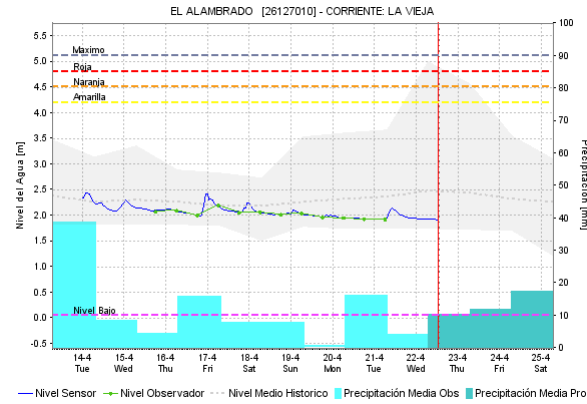
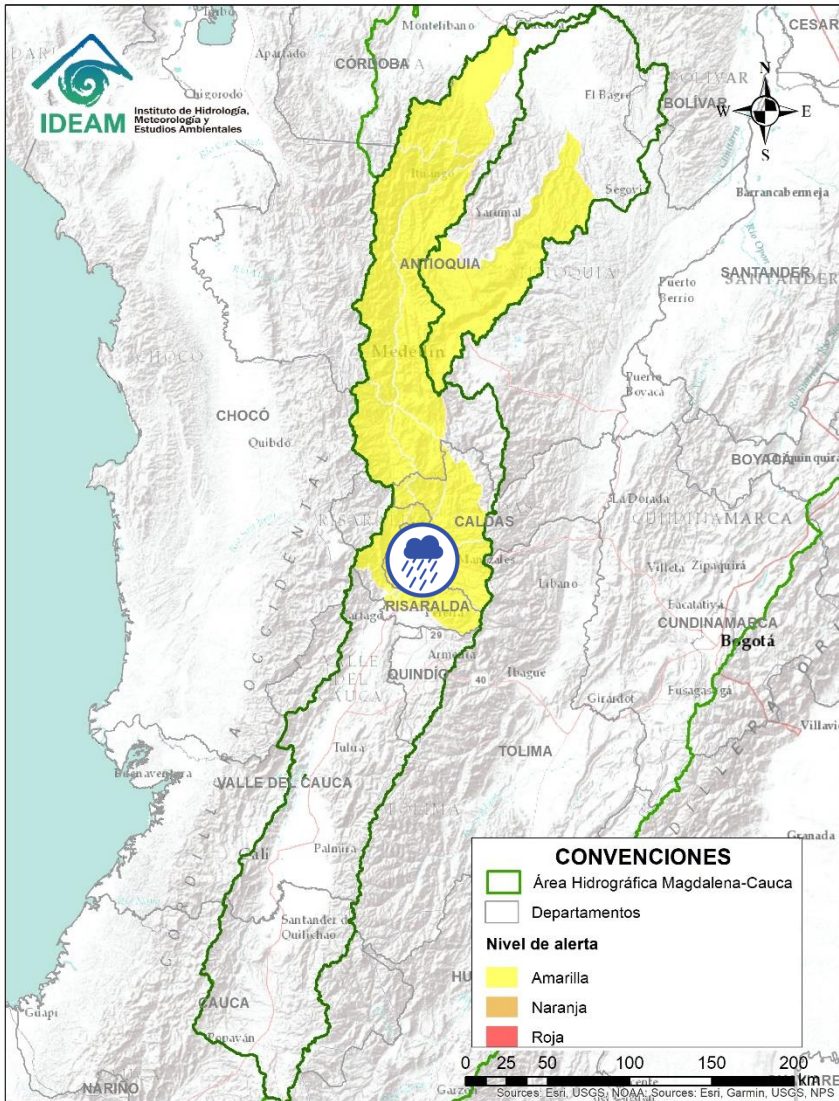
Alerta	Zona Hidrográfica	Subzona o Cuenca Hidrográfica	Descripción de la alerta hidrológica
	Sogamoso	Cuenca del río Chicamocha	Probabilidad de avenida torrencial en la cuenca baja del río Chicamocha, debido al represamiento generado en el cauce principal del río Chicamocha a la altura de la vereda San Miguel en el municipio de Cepitá (Santander). Se han realizado acciones para la remoción del material del represamiento, pero se pueden presentar nuevos aportes con crecientes súbitas de otros afluentes y deslizamiento del material de las laderas.
	Sogamoso	Cuenca del río Sogamoso	Probabilidad de avenida torrencial en la cuenca del río Sogamoso entre los municipios de Los Santos y Puerto Wilches, debido al represamiento generado en la parte baja de la cuenca del río Chicamocha.

Por favor, pique aquí para volver al mapa principal de Áreas Hidrográficas de Colombia.



Alerta	Zona Hidrográfica	Subzona o Cuenca Hidrográfica	Descripción de la alerta hidrológica
	Medio Magdalena	Cuenca del río Lebrija	Probabilidad de creciente súbita en la cuenca del río Lebrija. Nota: el 10/04/2020 se reportó por parte de la UNGRD una inundación en las quebradas Boquerón, Grande y el Bore que atraviesan el municipio de Piedecuesta (Santander), Igualmente por desbordamientos en el río Oro (Girón).
	Medio Magdalena	Cuenca de la quebrada El Carmen	Probabilidad de crecientes súbitas en la quebrada El Carmen entre otros directos al Magdalena medio en el sur del Cesar.

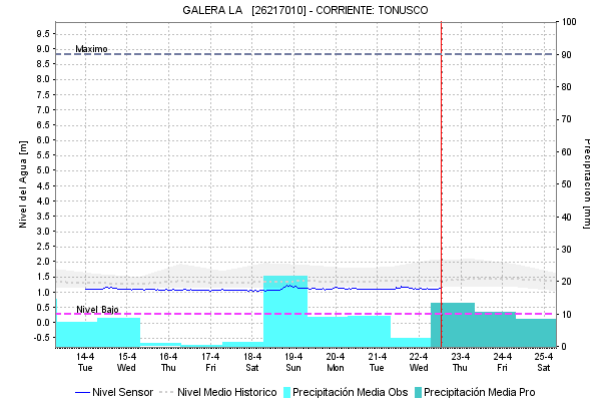
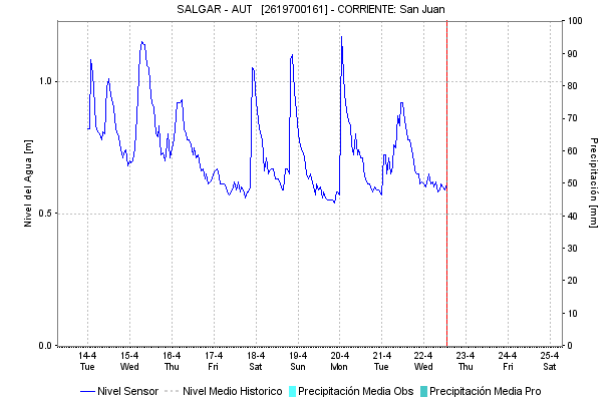
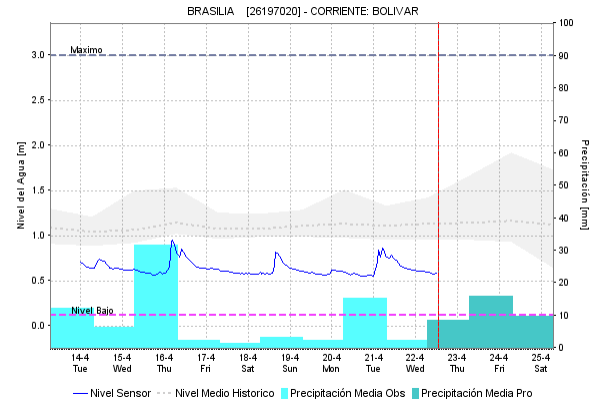
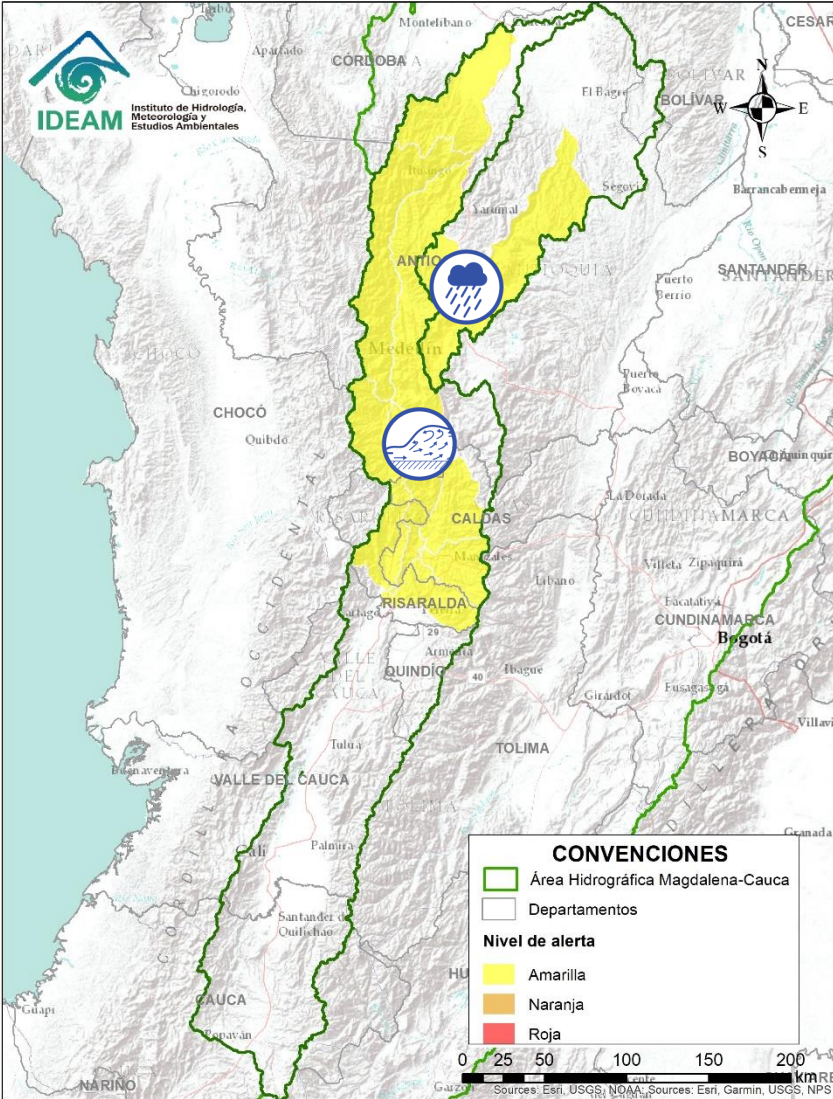
ÁREA HIDROGRÁFICA DEL MAGDALENA – CAUCA (cuenca del río Cauca)



Alerta	Zona Hidrografica	Subzona o Cuenca Hidrografica	Descripción de la alerta hidrológica
	Cauca	Cuencas de los ríos del Eje Cafetero	Probabilidad de crecientes súbitas en los ríos Otún, Frío, Risaralda, Tapias y Chinchiná, y sus afluentes en los departamentos de Caldas y Risaralda.

Por favor, pique aquí para volver al mapa principal de Áreas Hidrográficas de Colombia.

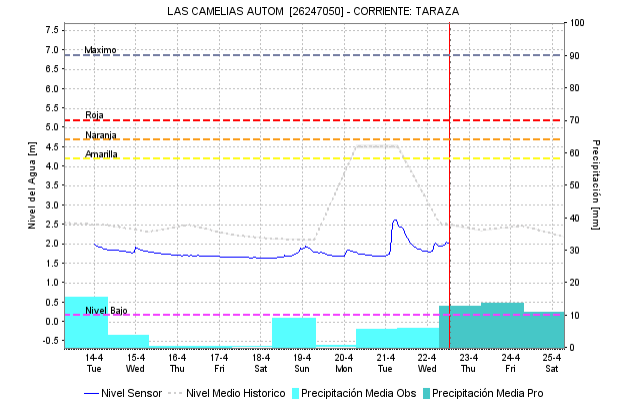
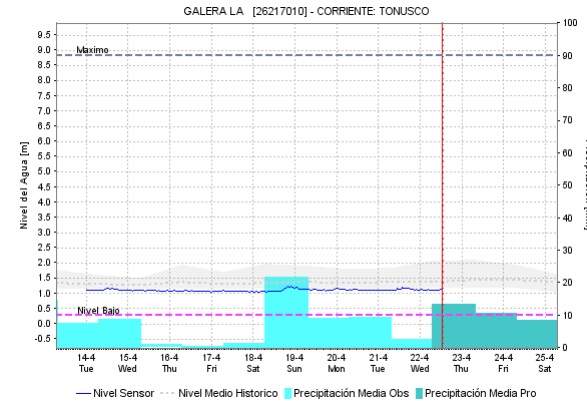
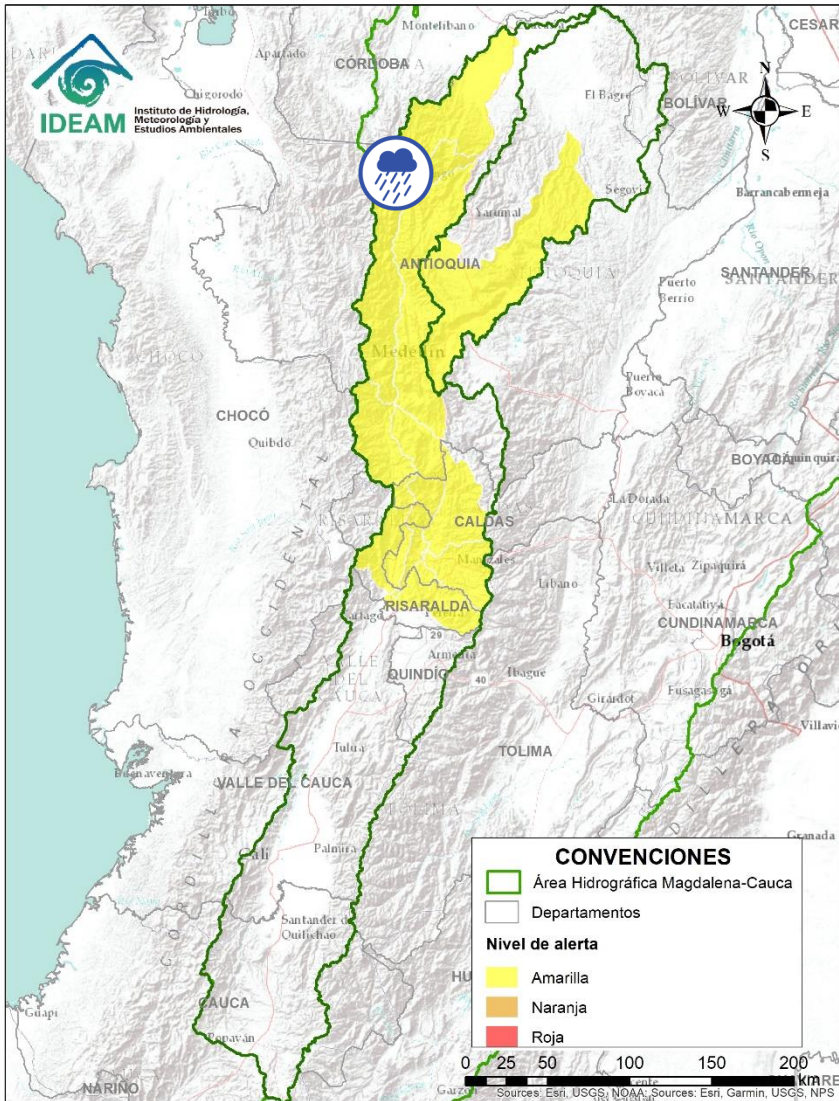
ÁREA HIDROGRÁFICA DEL MAGDALENA – CAUCA (cuenca del río Cauca)





Alerta	Zona Hidrografica	Subzona o Cuenca Hidrografica	Descripción de la alerta hidrológica
	Cauca	Cuenca del río San Juan	Incrementos súbitos registrados en el río San Juan y sus afluentes especialmente la quebrada la Liboriana, a la altura de los municipios de Salgar y Ciudad Bolívar (Antioquia).
	Cauca	Cuenca del río Porce	Probabilidad de recientes súbitas en algunas quebradas y ríos del Valle de Aburra, aportante de la cuenca alta del río Porce. Especial atención a los niveles del río Medellín y sus aportantes, en los municipios de Rionegro, Caldas, Sabaneta, Itagüí, Bello, La Estrella y en el corregimiento San Antonio de Prado.

Por favor, pique aquí para volver al mapa principal de Áreas Hidrográficas de Colombia.

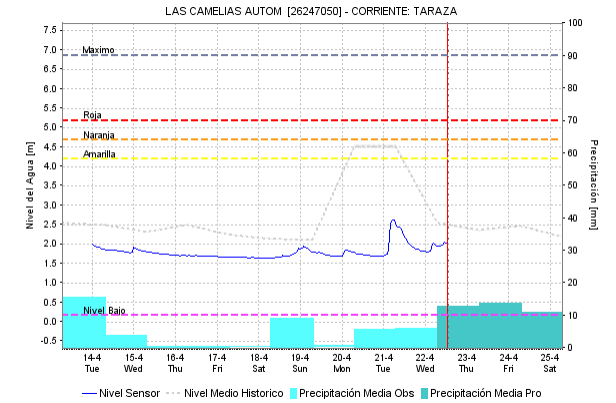
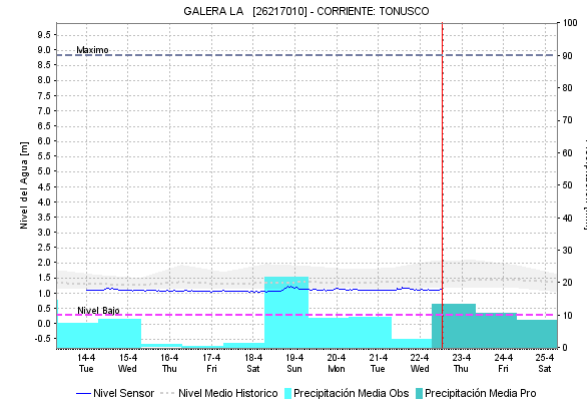
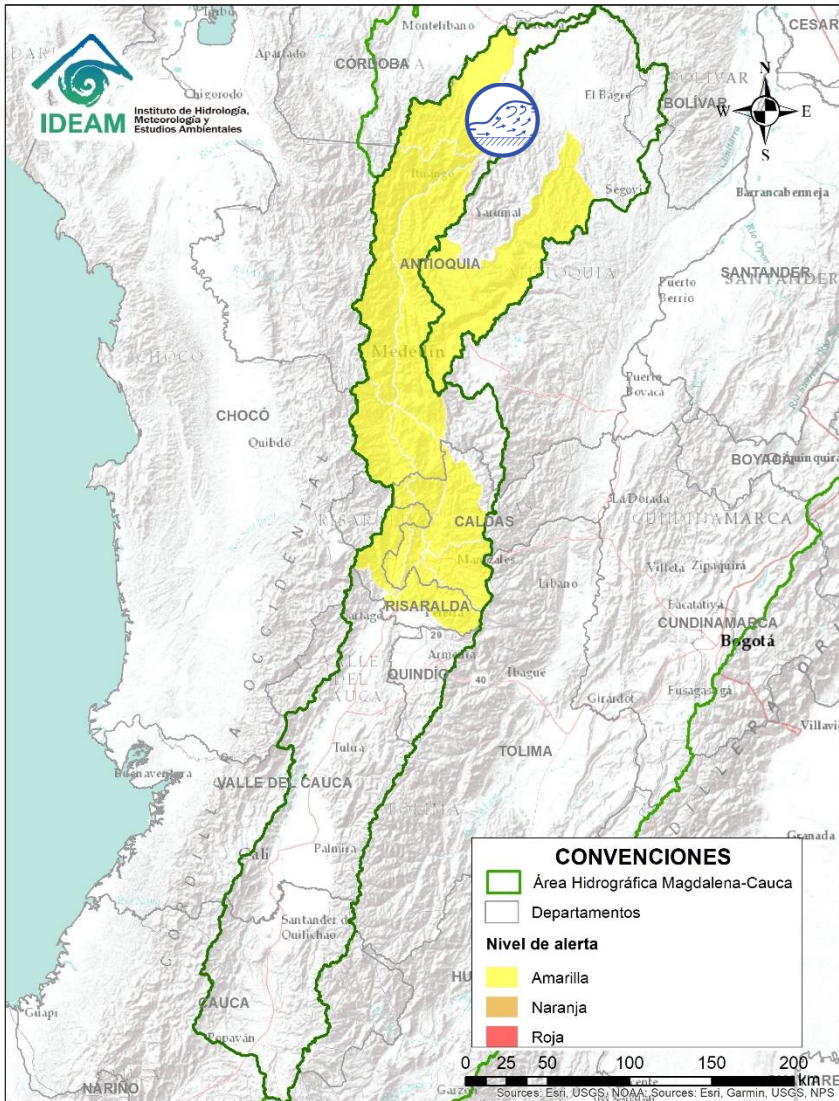
ÁREA HIDROGRÁFICA DEL MAGDALENA – CAUCA (cuenca del río Cauca)





Alerta	Zona Hidrográfica	Subzona o Cuenca Hidrográfica	Descripción de la alerta hidrológica
	Cauca	Directos al río Cauca entre San Juan y Valdivia	Probabilidad de crecientes súbitas en diferentes corrientes que atraviesan los municipios de Concordia, La Liborina y Santa Fé de Antioquia, especialmente en la quebrada Sinifaná, el río Tonusco y Juan García.

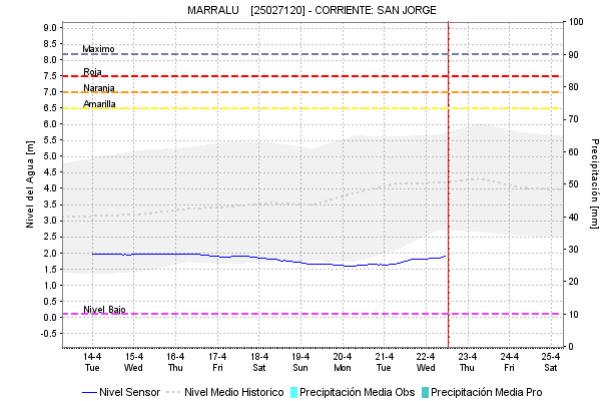
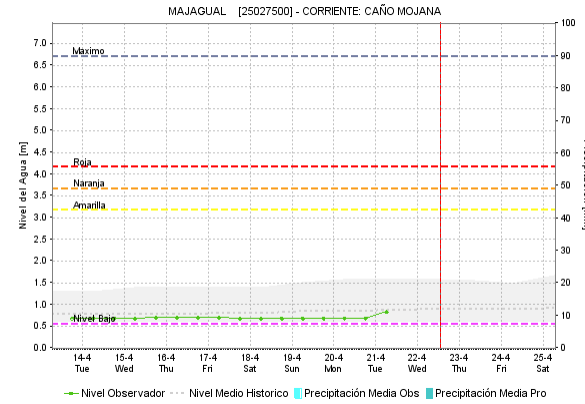
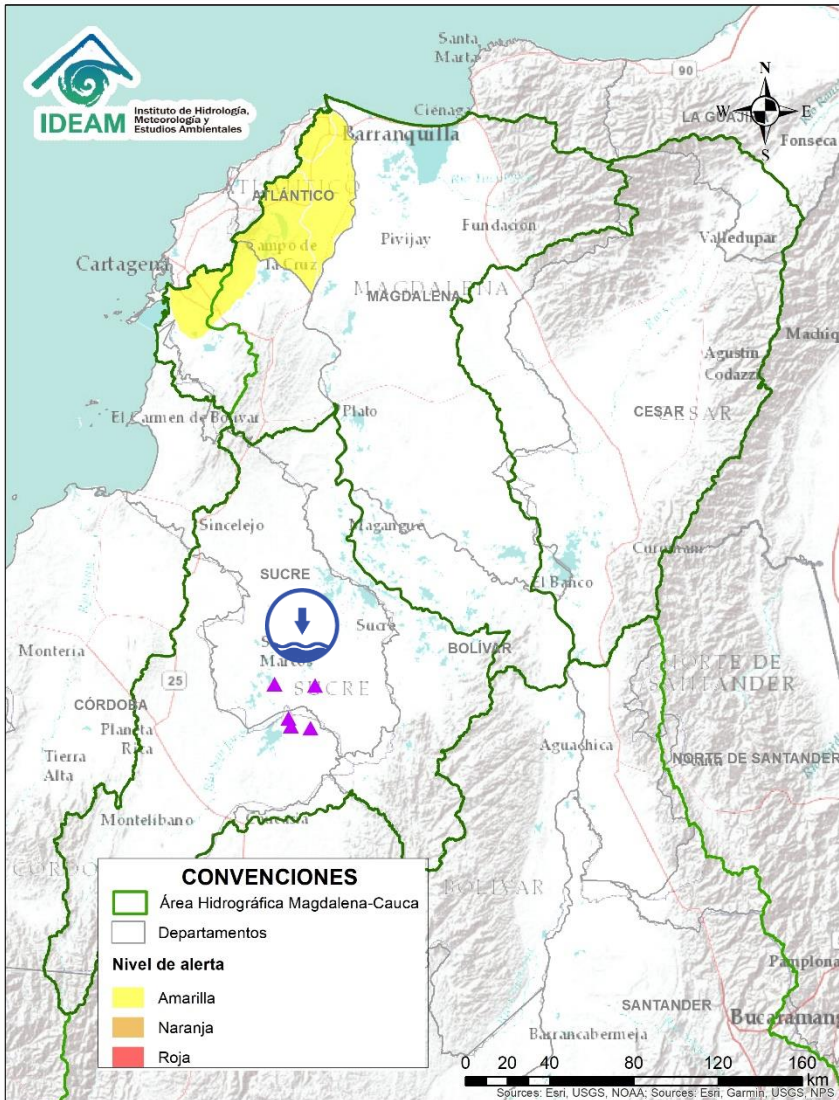
 Por favor, pique aquí para volver al mapa principal de Áreas Hidrográficas de Colombia.

ÁREA HIDROGRÁFICA DEL MAGDALENA – CAUCA (cuenca del río Cauca)



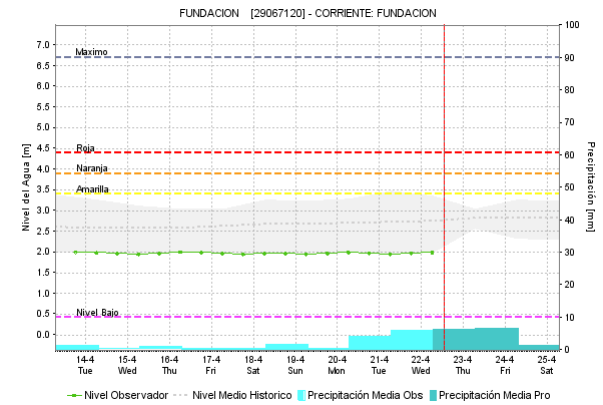
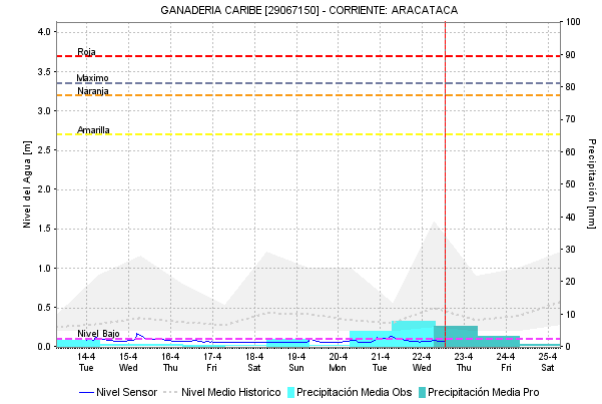
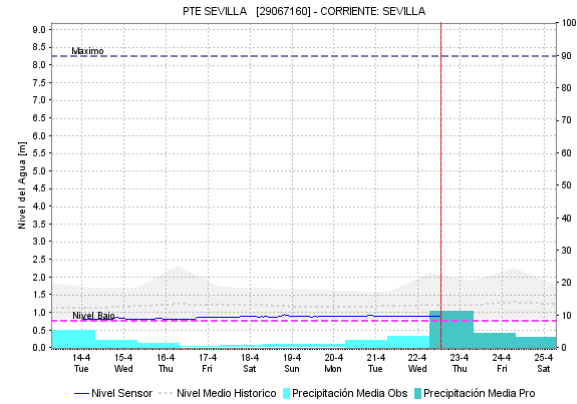
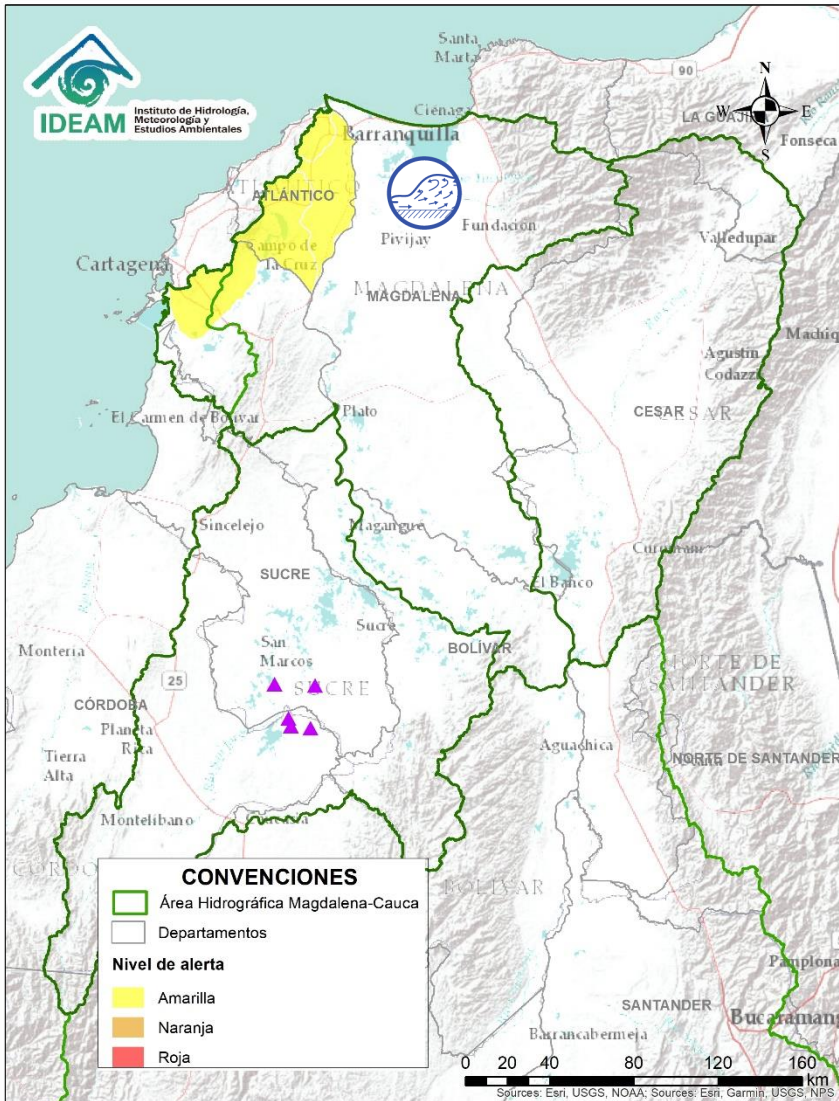
Alerta	Zona Hidrográfica	Subzona o Cuenca Hidrográfica	Descripción de la alerta hidrológica
	Cauca	Cuenca del río Taraza-Man	Incrementos súbitos en el río Tarazá-Man y sus afluentes, a la altura del municipio de Cáceres (Antioquia).


 Por favor, pique aquí para volver al mapa principal de Áreas Hidrográficas de Colombia.




Alerta	Zona Hidrográfica	Subzona o Cuenca Hidrográfica	Descripción de la alerta hidrológica
	Magdalena -Cauca	Bajo San Jorge – La Mojana	Niveles bajos en el río San Jorge, así como en el sistema de ciénagas y caños asociados. Actualmente se encuentran secos los caños Mojana (Majagual), Barro (Ayapel), Pancégüita (Sucre), Pasifueres (San Benito Abad) y San Matías (Ayapel), así como las ciénagas de Las Flores, Cuenca y El Pital (San Marcos), donde se registran muy bajos niveles.

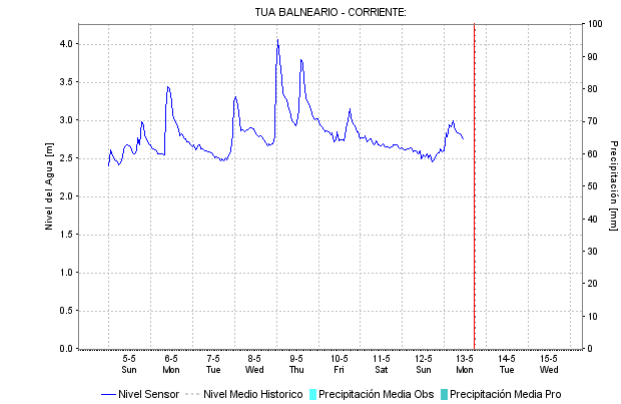
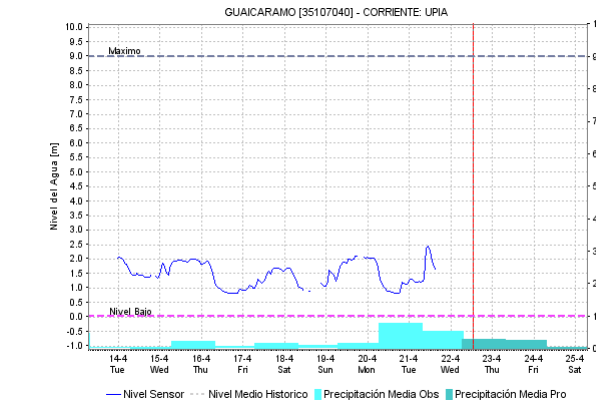
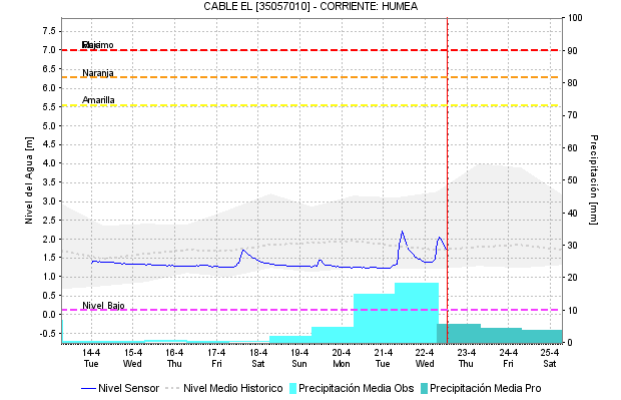
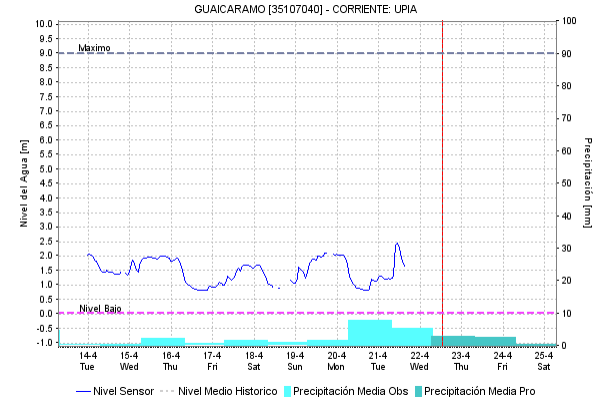
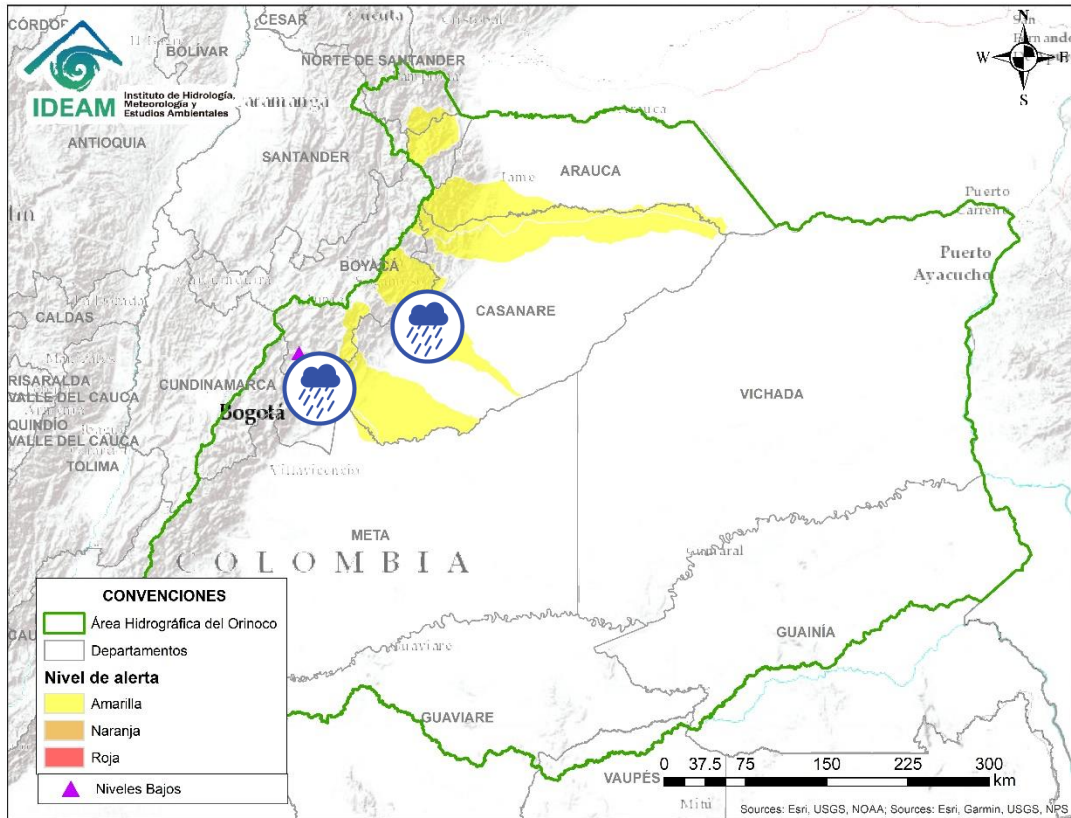
Por favor, pique aquí para volver al mapa principal de Áreas Hidrográficas de Colombia.



Alerta	Zona Hidrografica	Subzona o Cuenca Hidrografica	Descripción de la alerta hidrológica
	Bajo Magdalena	Cuenca Ciénaga Grande de Santa Marta	Crecientes súbitas en los ríos que descienden de la Sierra Nevada y descargan sus aguas en la Ciénaga Grande de Santa Marta, tales como los ríos Frío, Sevilla, Tucurínca, Aracataca, Fundación y sus afluentes. Se recomienda especial atención en los municipios de Ciénaga, Zona Bananera, Aracataca y Fundación.

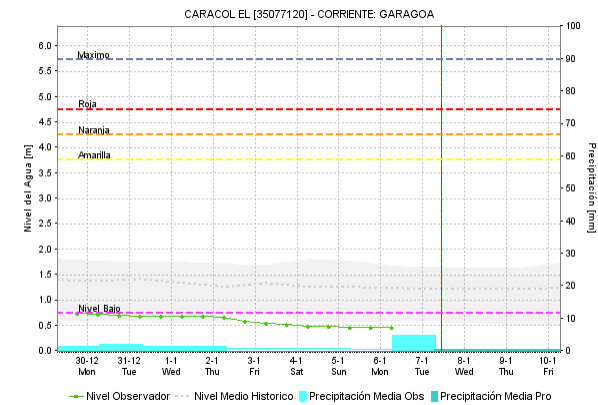
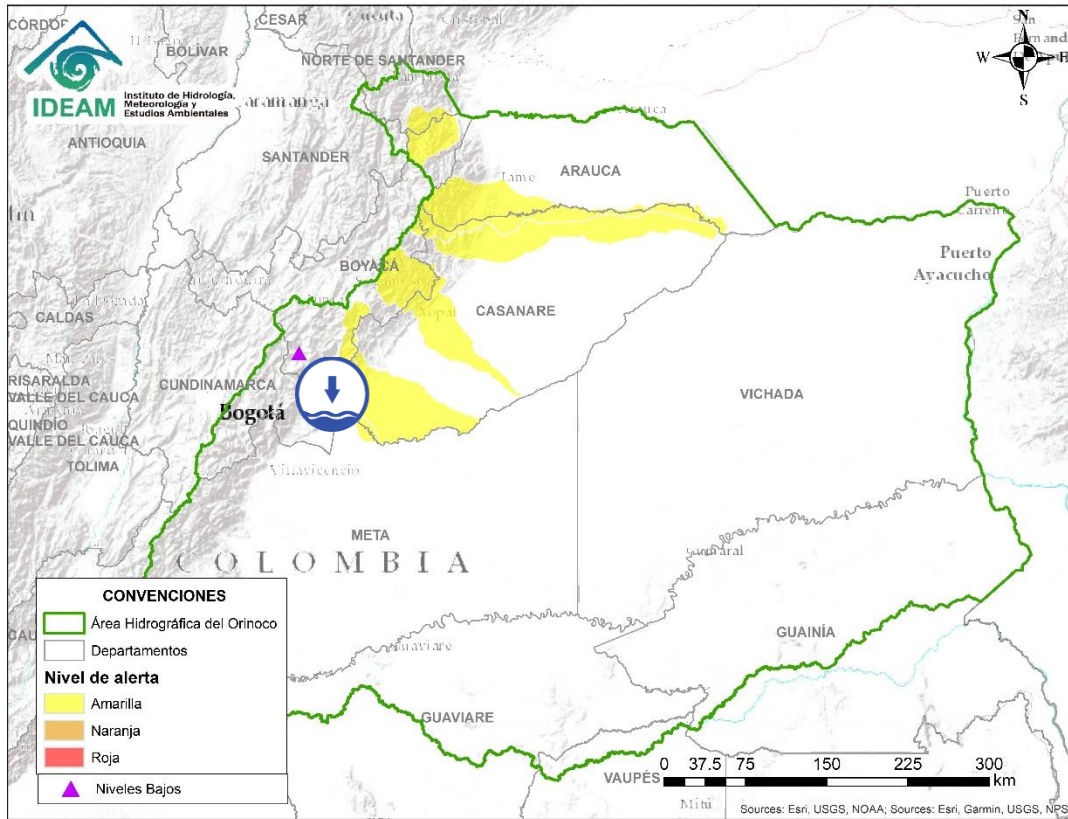
 Por favor, pique aquí para volver al mapa principal de Áreas Hidrográficas de Colombia.

ÁREA HIDROGRÁFICA DEL ORINOCO




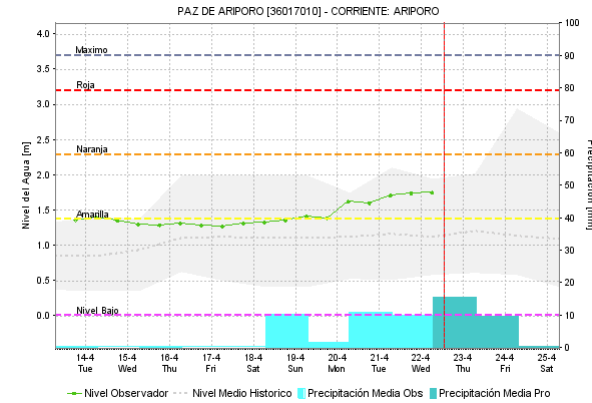
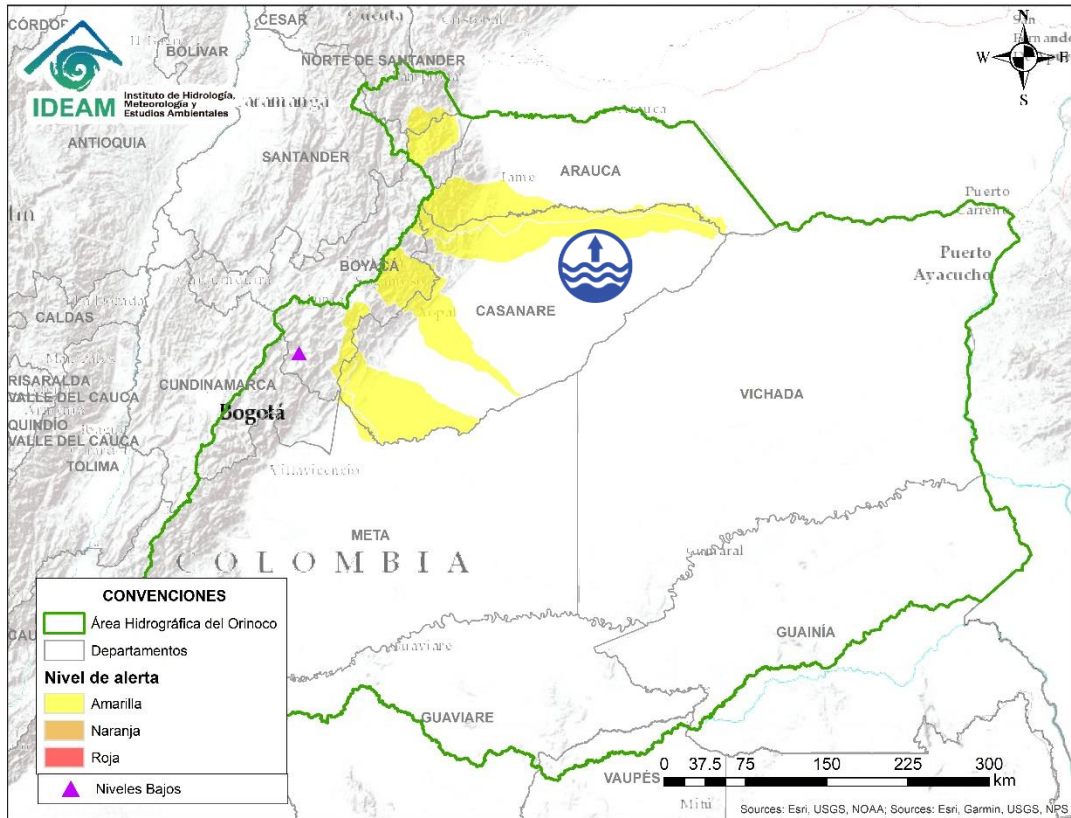
Por favor, pique aquí para volver al mapa principal de Áreas Hidrográficas de Colombia.

Alerta	Zona Hidrográfica	Subzona o Cuenca Hidrográfica	Descripción de la alerta hidrológica
	Meta	Parte alta del río Meta	Probabilidad de crecientes súbitas en los ríos Guacavía, Humea, y Cusiana, que descienden del piedemonte llanero, entre otros directos al río Meta. Especial atención a la altura del municipio de Puerto López, donde los niveles se encuentran en ascenso.
	Meta	Cuenca del río Upiá	Probabilidad de crecientes súbitas en el río Upiá y sus afluentes, que desciende del piedemonte llanero, entre otros directos al río Meta.




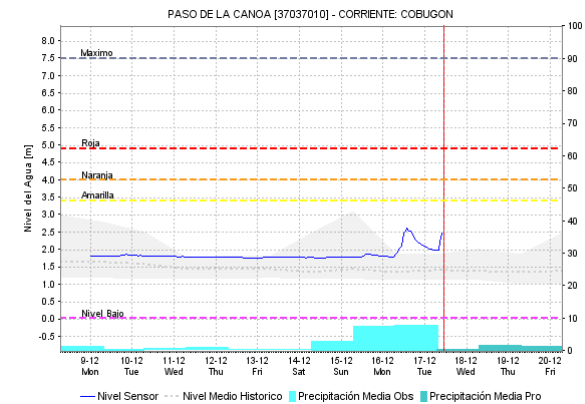
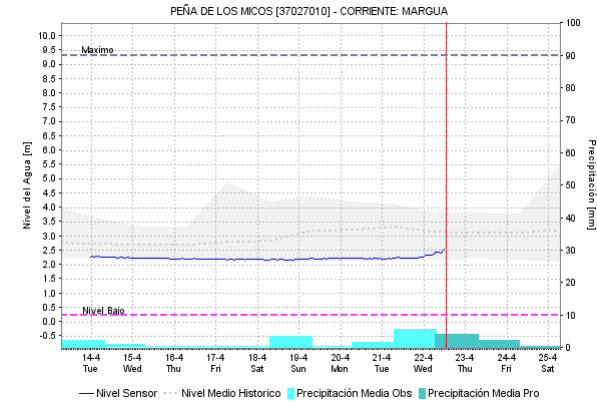
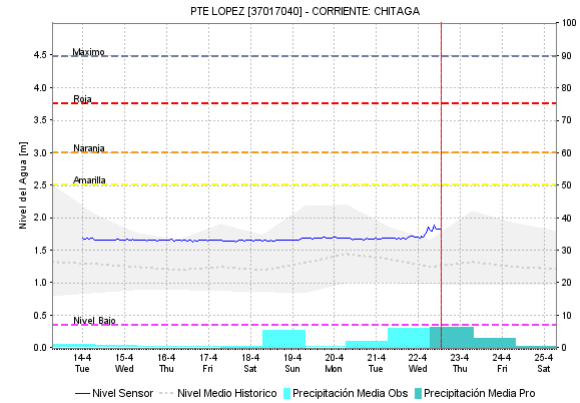
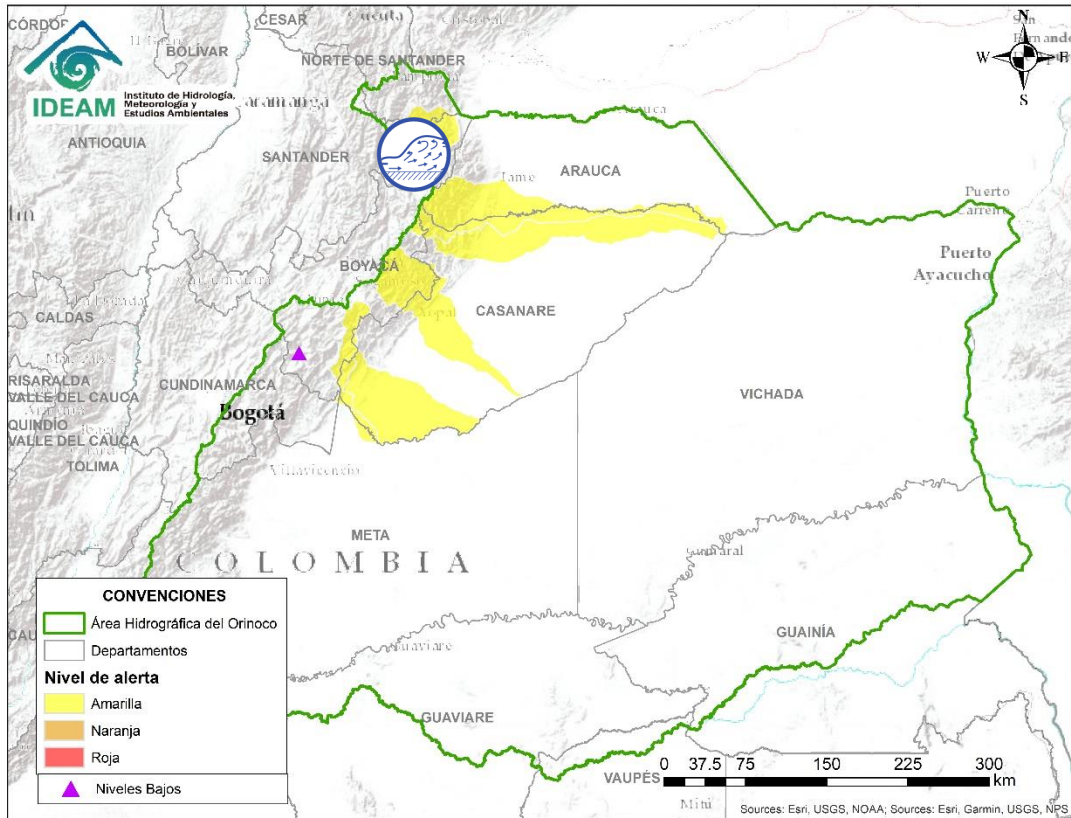
Por favor, pique aquí para volver al mapa principal de Áreas Hidrográficas de Colombia.

Alerta	Zona Hidrográfica	Subzona o Cuenca Hidrográfica	Descripción de la alerta hidrológica
	Meta	Cuenca del río Garagoa	Niveles bajos y en condición de descenso en el río Garagoa a la altura del municipio de Garagoa (Boyacá), con valores cercanos a los mínimos históricos.




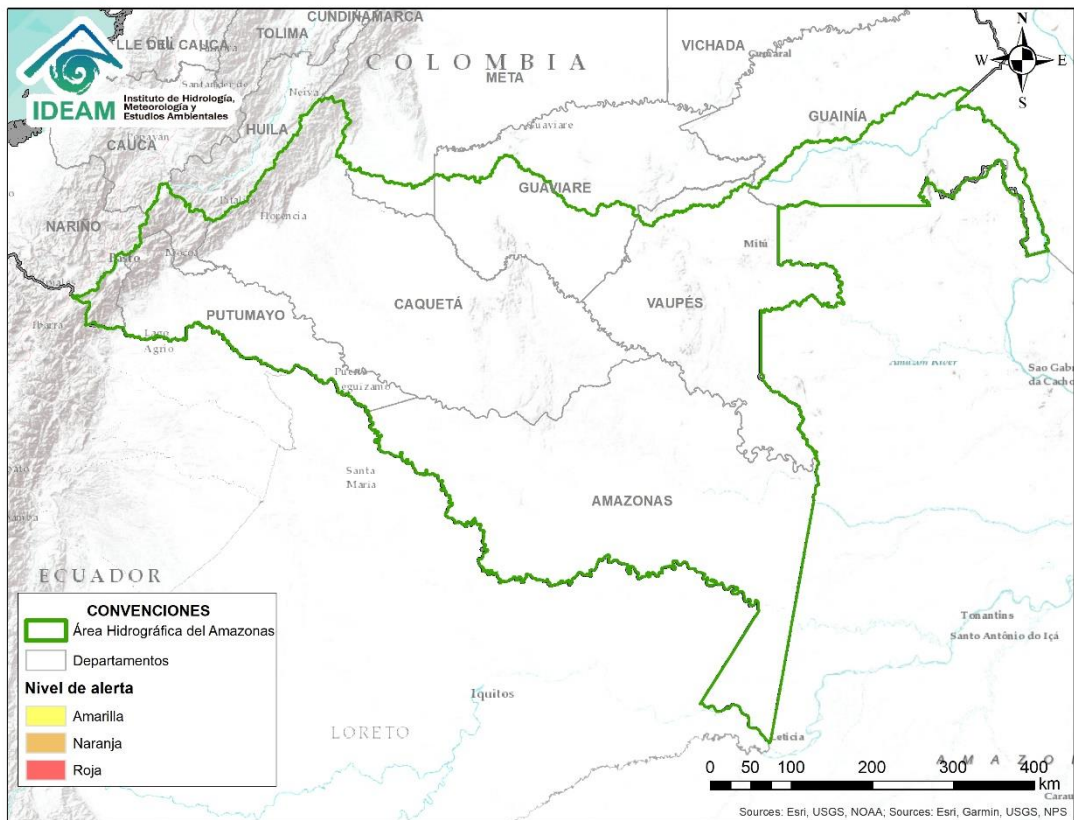
Por favor, pique aquí para volver al mapa principal de Áreas Hidrográficas de Colombia.

Alerta	Zona Hidrográfica	Subzona o Cuenca Hidrográfica	Descripción de la alerta hidrológica
	Casanare	Cuenca del río Ariporo	Niveles altos y en condición de ascenso en la cuenca del río Aripo, a la altura de Hato Corozal (Casanare).




Por favor, pique aquí para volver al mapa principal de Áreas Hidrográficas de Colombia.

Alerta	Zona Hidrográfica	Subzona o Cuenca Hidrográfica	Descripción de la alerta hidrológica
	Arauca	Cuenca alta del río Arauca	Probabilidad de crecientes súbitas en los ríos Bojabá, Cobugón y Cobaría ubicados en la parte alta de la cuenca del río Arauca.










CONDICIONES
NORMALES

 Por favor, pique aquí para volver al mapa principal de Áreas Hidrográficas de Colombia.

ICONOGRAFÍA DE TÉRMINOS HIDROLÓGICOS

CONVENCIONES

	Lluvias	Lluvias antecedentes intensas o continuas y/o pronostico de las mismas, las cuales pueden generar crecientes súbitas en los ríos principales y sus afluentes.
	Niveles bajos	Nivel de referencia del río cuyos valores iguales o inferiores pueden generar restricciones para navegabilidad, captación de agua para acueductos, actividades de pesca entre otros sectores que pudieran verse afectados por la disminución de los caudales.
	Niveles altos	Nivel de referencia del río cuyos valores iguales o superiores pueden generar afectaciones en las zonas ribereñas.
	Creciente súbita	Fenómeno natural que se presenta en los ríos de montaña como consecuencia de la ocurrencia de lluvias intensas o torrenciales en zonas de alta pendiente del cauce principal y sus afluentes.
	Transito de crecientes	Es el desplazamiento de una onda de creciente de aguas arriba hacia aguas abajo de la corriente.
	Creciente por desembalse	Proceso de transito del flujo de agua por descarga controlada desde un embalse.
	Inundación	Aumento en los niveles y/o caudales de los ríos que superan la capacidad máxima de transporte o modificación de la sección transversal que la reduce, ocasionando el desbordamiento e inundación en zonas aledañas al cauce principal.

EQUIPO DE TRABAJO IDEAM

Directora General

YOLANDA GONZÁLEZ HERNÁNDEZ

Jefe (E) Oficina del Servicio de Pronósticos y Alertas

LUIS ALFONSO LOPEZ

Hidrólogo de turno:

NELSY VERDUGO RODRÍGUEZ

Correo electrónico: alertasideam@gmail.com

Calle 25 D N° 96 B - 70. Bogotá D. C.

Teléfono: 3527160 - Ext. 1330 -1334 -1335 -1336

