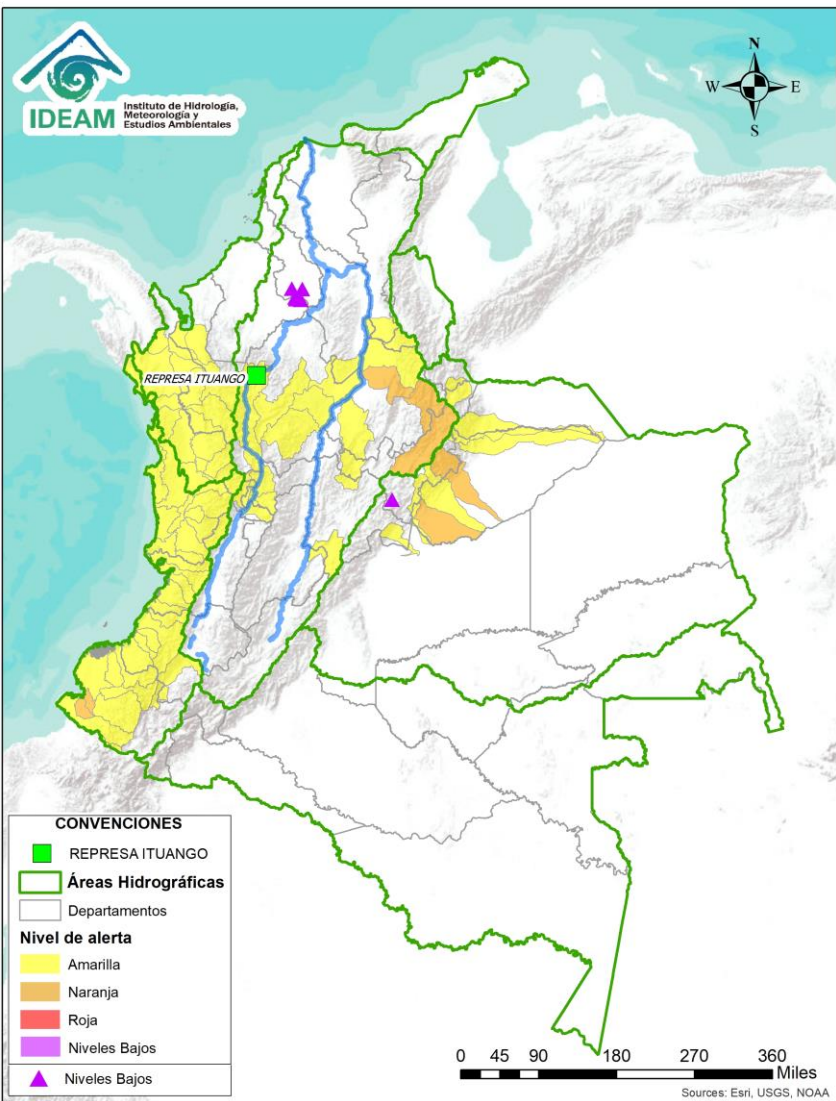




BOLETÍN DE ALERTAS HIDROLÓGICAS N°114



Bogotá D. C., abril 23 de 2020. Hora de actualización 11:00 HLC
Observación: El presente informe puede ser corregido y/o actualizado en el futuro.
No representa una certificación oficial del IDEAM



Por favor, haga clic sobre el Área Hidrográfica que desee consultar

- [ÁREA HIDROGRÁFICA DEL CARIBE](#)
- [ÁREA HIDROGRÁFICA DEL PACÍFICO](#)
- [ÁREA HIDROGRÁFICA DEL MAGDALENA-CAUCA](#)
- [ÁREA HIDROGRÁFICA DEL ORINOCO](#)
- [ÁREA HIDROGRÁFICA DEL AMAZONAS](#)

FEWS COLOMBIA

SISTEMA DE PRONÓSTICOS HIDROLÓGICOS Y ALERTAS TEMPRANAS

Consulte aquí el estado de los niveles en los ríos del país:

<http://fews.ideam.gov.co/colombia/MapaEstacionesColombiaEstado.html>



LLUVIAS



NIVELES BAJOS



NIVELES ALTOS



CRECIENTE SÚBITA



TRANSITO DE CRECIENTES



CRECIENTE POR DESEMBALSE



INUNDACIONES



Alerta ROJA

PARA TOMAR ACCIÓN Advierte a los sistemas de prevención y atención de desastres sobre la amenaza que puede ocasionar un fenómeno con efectos adversos sobre la población, el cual requiere la atención inmediata por parte de la población y de los cuerpos de atención y socorro. Se emite una alerta sólo cuando la identificación de un evento extraordinario indique la probabilidad de amenaza inminente y cuando la gravedad del fenómeno implique la movilización de personas y equipos, interrumpiendo el normal desarrollo de sus actividades cotidianas.



Alerta NARANJA

PARA PREPARARSE Indica la presencia de un fenómeno. No implica amenaza inminente y como tanto es catalogado como un mensaje para informarse y prepararse. El aviso implica vigilancia continua ya que las condiciones son propicias para el desarrollo de un fenómeno, sin que se requiera permanecer alerta.

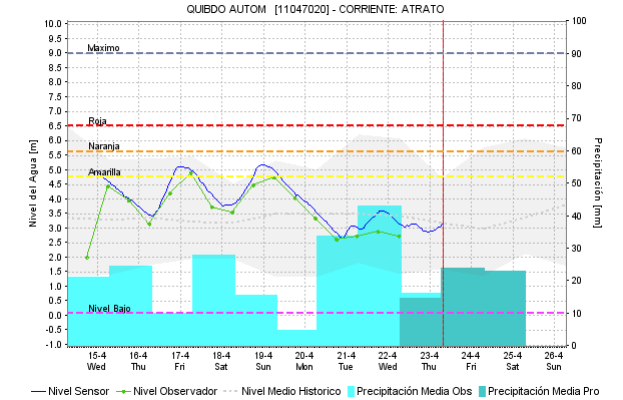
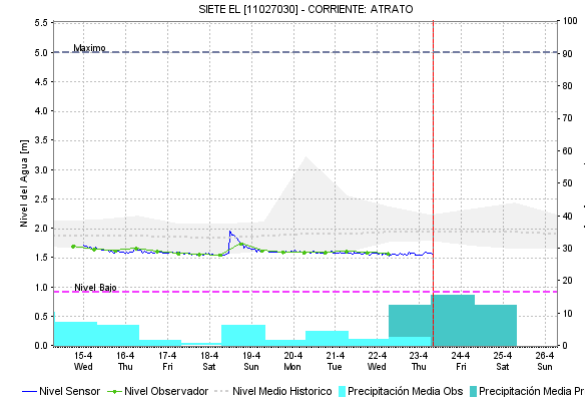
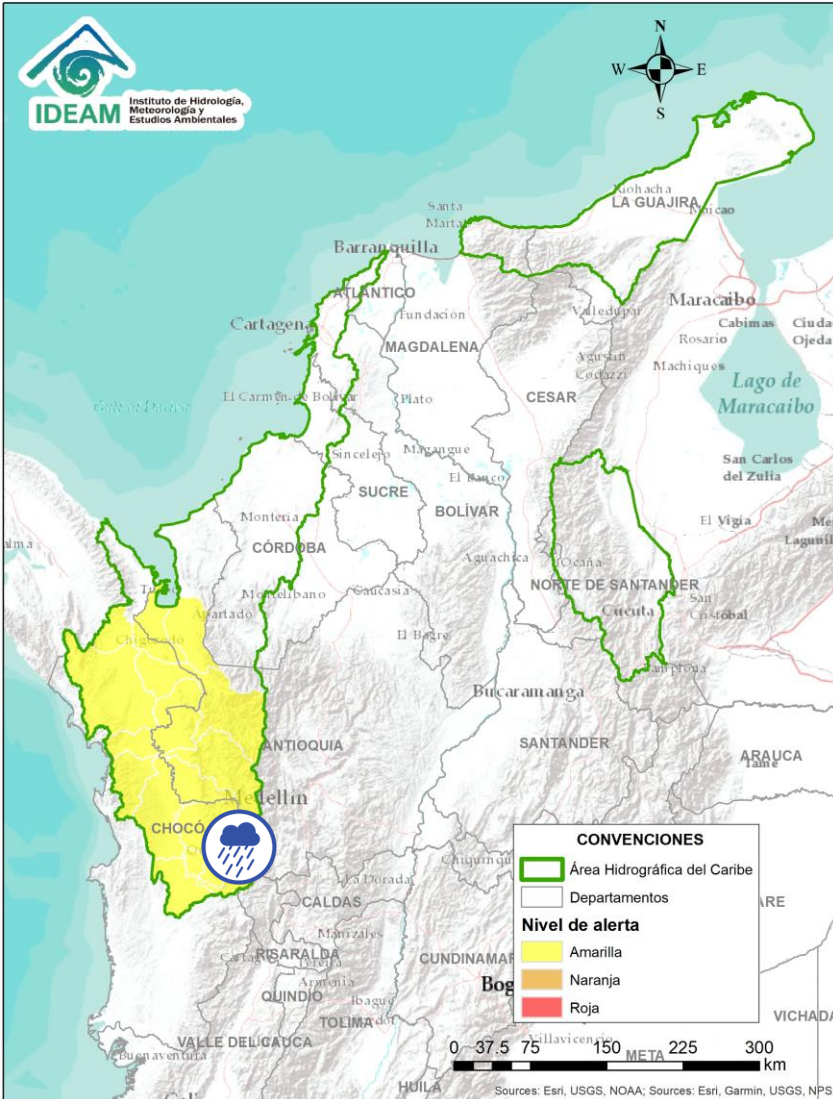



Alerta AMARILLA


PARA INFORMARSE Es un mensaje oficial por el cual se difunde información. Por lo regular se refiere a eventos observados, registrados o registrados y puede contener algunos elementos de pronóstico a manera de orientación. Por sus características pretéritas y futuras difiere del aviso y de la alerta, y por lo general no está encaminado a alertar sino a informar.

CONDICIONES NORMALES La información que se suministra se encuentra dentro de los rangos normales.

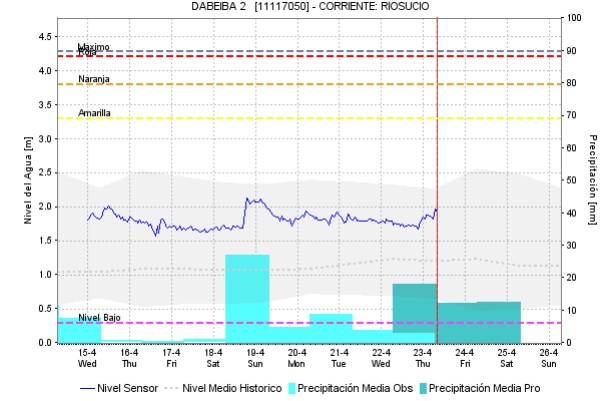
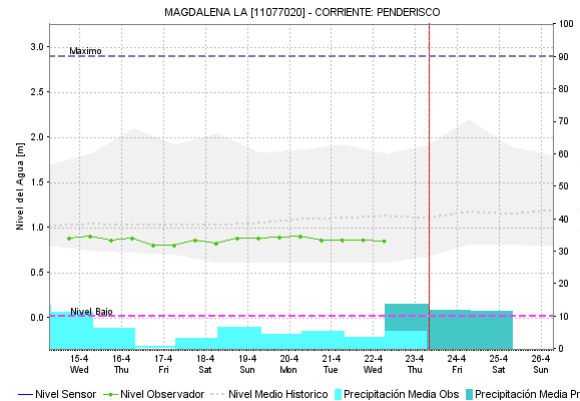
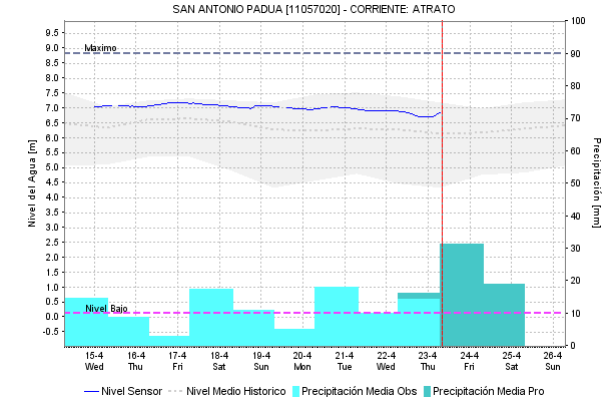
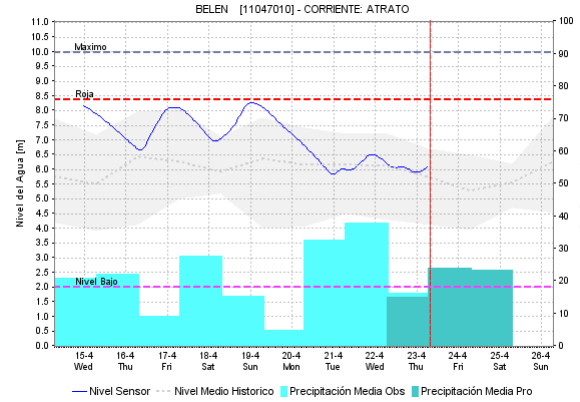
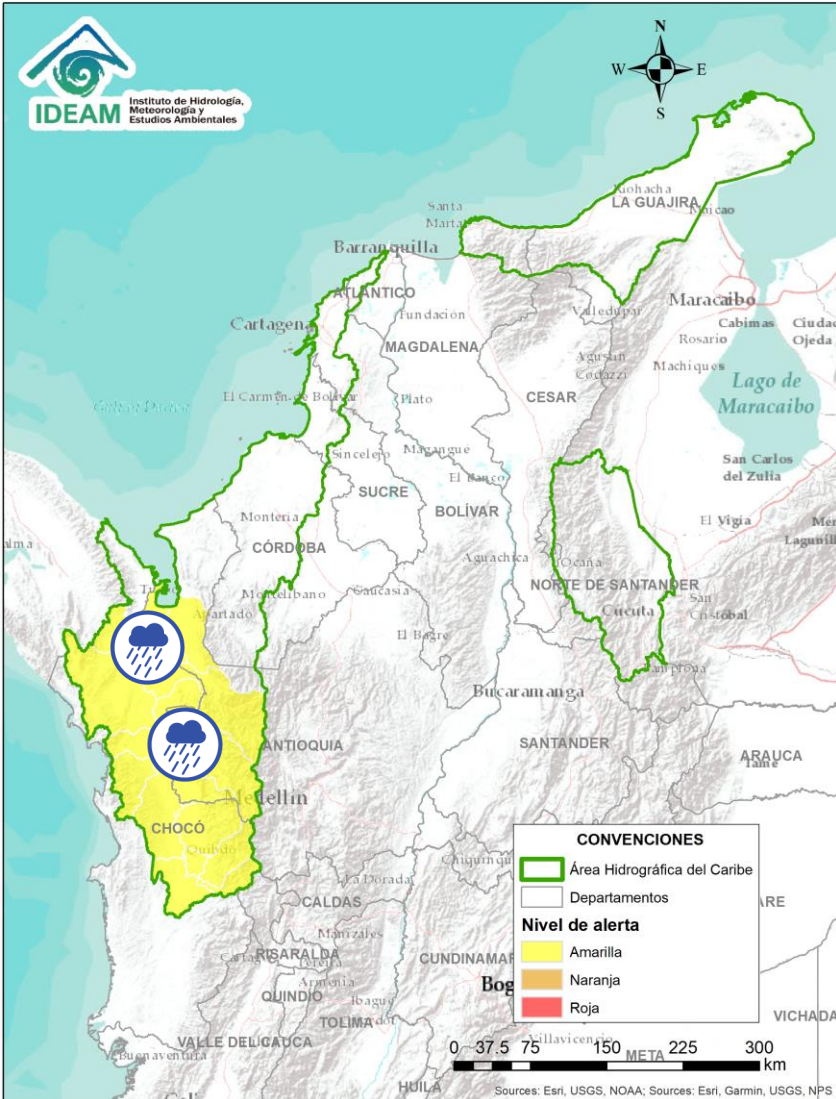
Nota 1: Es probable que los eventos hidrológicos reportados en las alertas emitidas no se estén presentando sobre los ríos principales sino sobre sus afluentes.
Nota 2: El IDEAM le recomienda a la población ribereña estar muy atentos al comportamiento de los niveles de los ríos y atender las recomendaciones que la Unidad Nacional de Gestión del Riesgo de Desastres (UNGRD) emita para la implementación de medidas de contingencia ante posibles afectaciones por desbordamientos e inundaciones.



| Alerta | Zona Hidrografica | Subzona o Cuenca Hidrografica | Descripción de la alerta hidrológica |
|--|-------------------|-------------------------------|--|
|  | Atrato - Darién | Cuenca alta del río Atrato | Probabilidad de incrementos súbitos en los niveles del río Atrato a la altura de los municipios de Lloró y Quibdó. Similar comportamiento se prevé en los afluentes a cuenca alta, tales como los ríos: Andágueda, Quito y Cabí. Especial atención a los municipios de Bagadó, Lloró y Quibdó. |

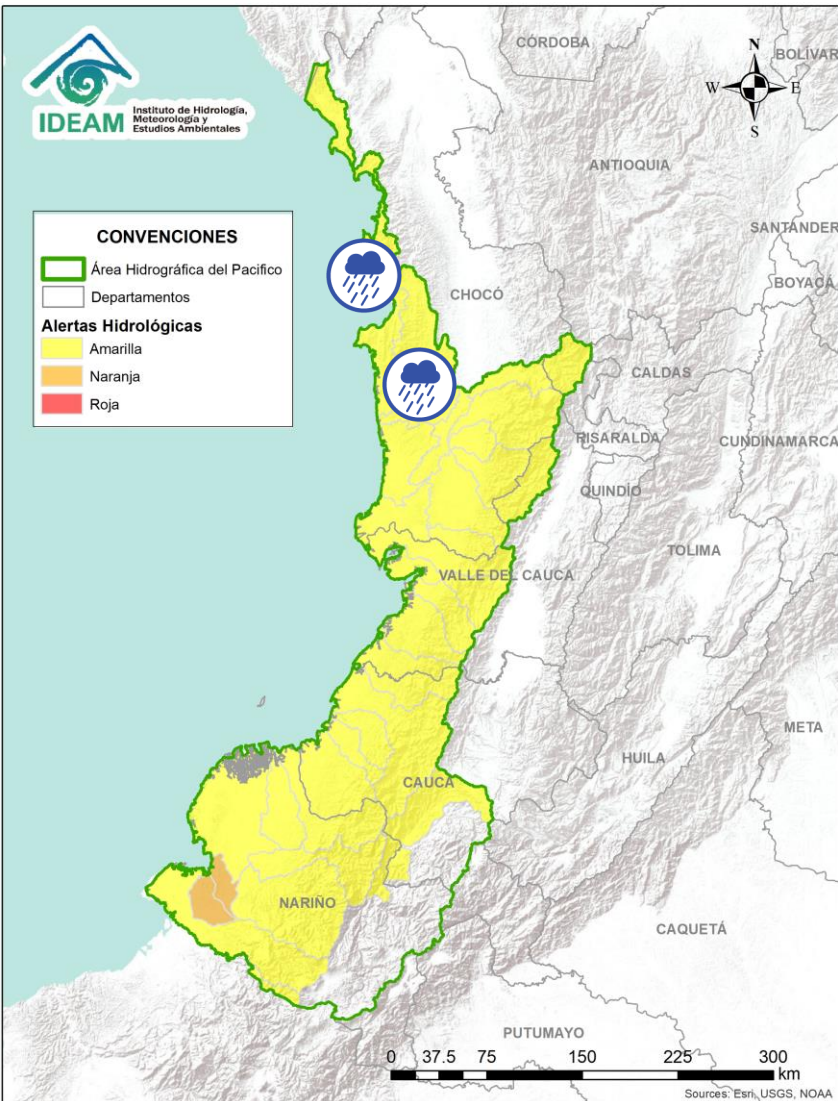
 Por favor, pique aquí para volver al mapa principal de Áreas Hidrográficas de Colombia.



ÁREA HIDROGRÁFICA DEL CARIBE



| Alerta | Zona Hidrográfica | Subzona o Cuenca Hidrográfica | Descripción de la alerta hidrológica |
|--------|-------------------|------------------------------------|---|
| | Atrato - Darién | Cuenca media y baja del río Atrato | Probabilidad de crecientes súbitas en el cauce principal del río Atrato entre la cuenca media y baja, y sus afluentes los ríos: Bebaramá, Bojayá, Cacarica, Murindó, Murrí, Napipi, Opogadó, Salaquí y Sucio. |

Por favor, pique aquí para volver al mapa principal de Áreas Hidrográficas de Colombia.

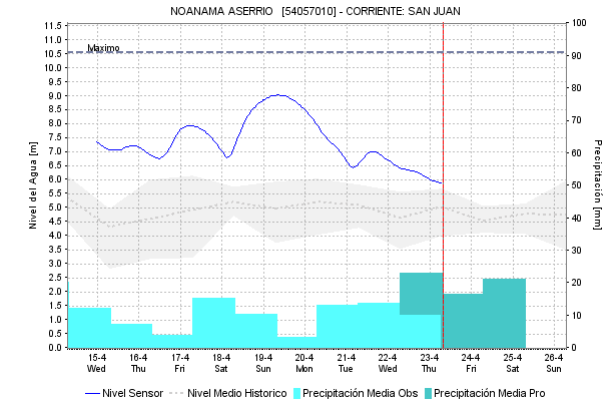
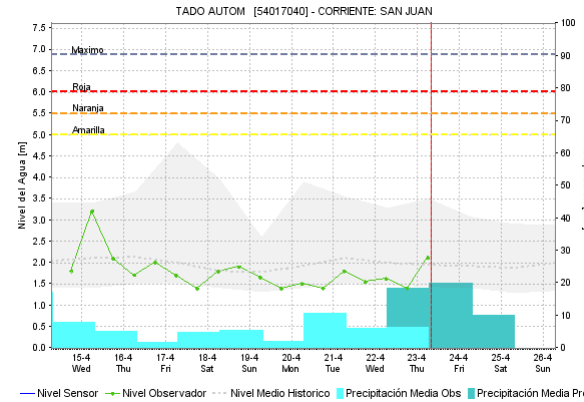
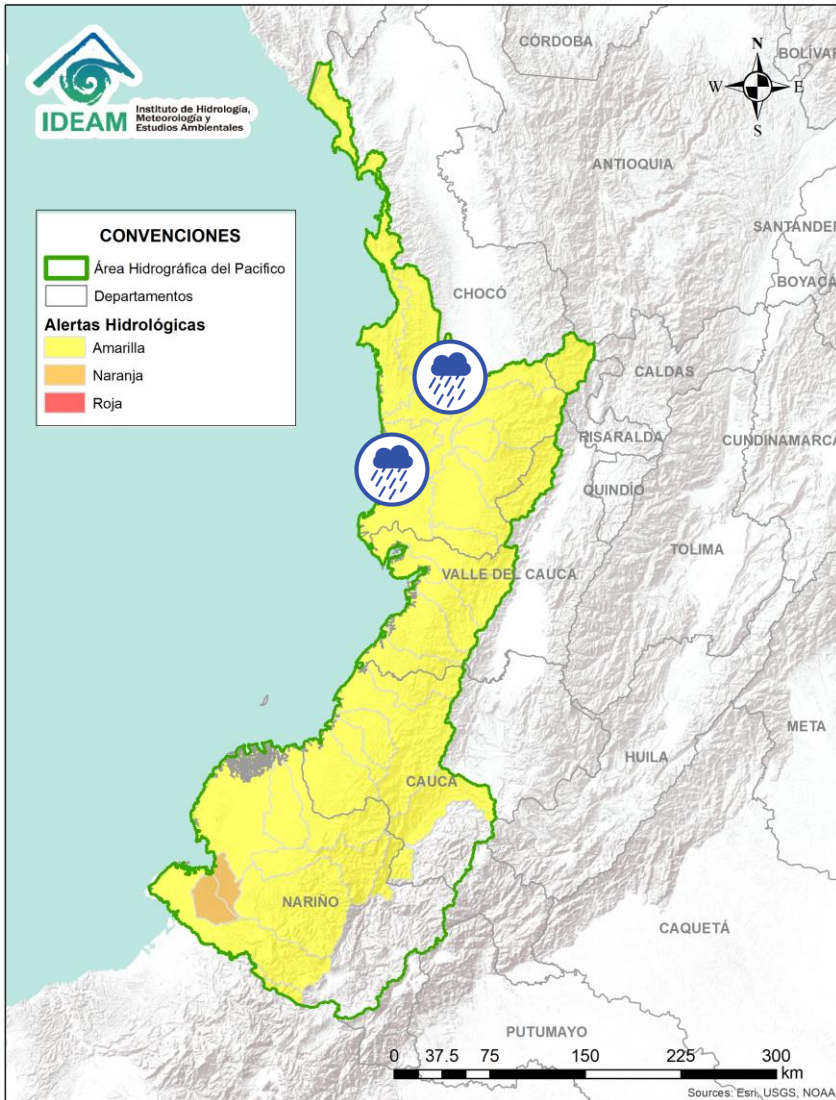






| Alerta | Zona Hidrografica | Subzona o Cuenca Hidrografica | Descripción de la alerta hidrológica |
|--|------------------------------|--------------------------------------|--|
|  | Baudó - Directos al Pacífico | Cuenca del río Baudó | Probabilidad de crecientes súbitas en el río Baudó y sus afluentes, se recomienda especial atención para las poblaciones ribereñas, se destacan los corregimientos de Santa María, Miacorá, Divisa, Cohecho, Chachajo, Santa Rita, La Pureza y Nauca. |
|  | Directos al Pacífico | Cuencas directas al Pacífico (Chocó) | Probabilidad de incrementos súbitos en el nivel de los ríos Jella, Chocolatal, Docampadó, Jurado y sus afluentes, entre otros directos al Océano Pacífico en el departamento de Chocó, se recomienda especial atención en los municipios de Bahía Solano y Juradó. |



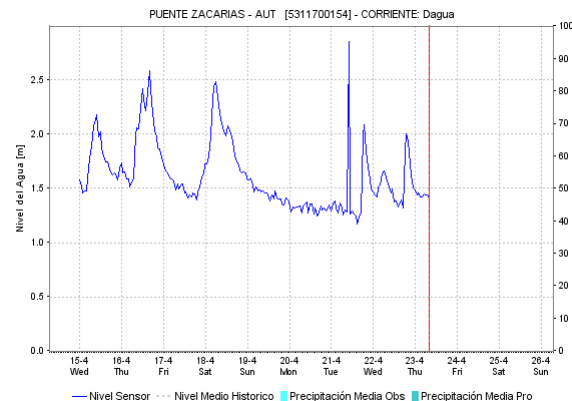
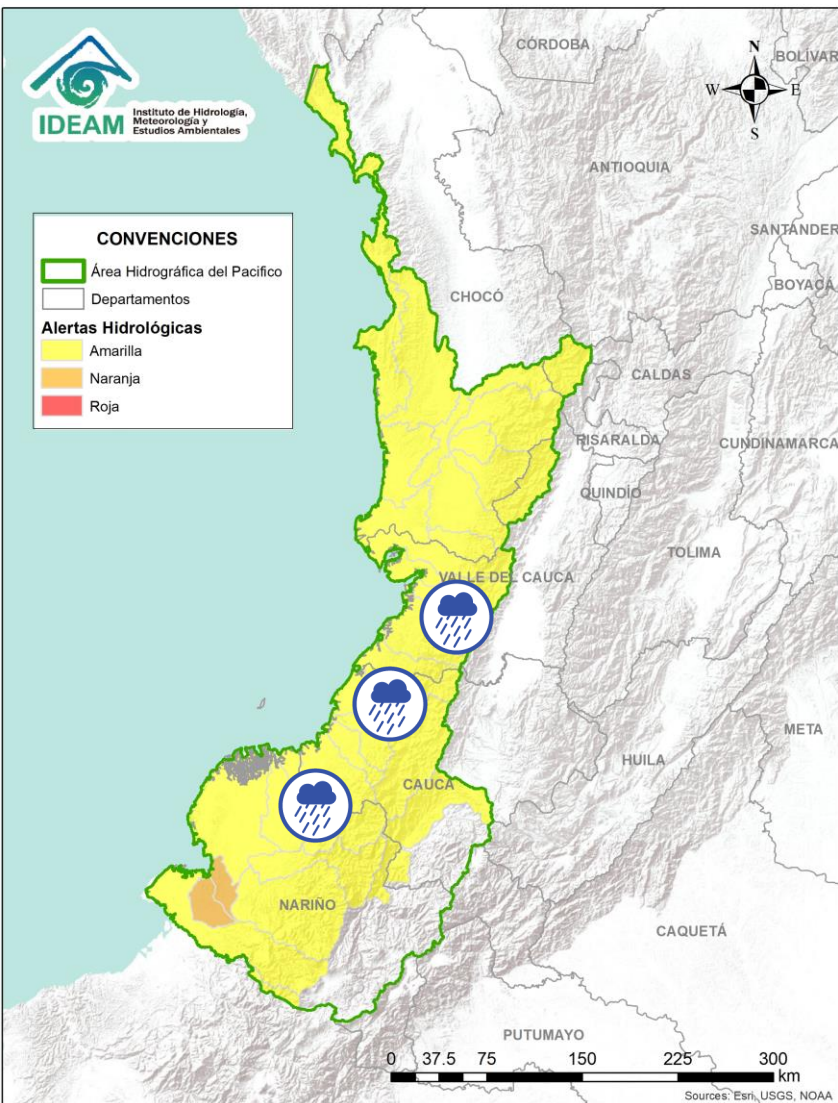
Por favor, pique aquí para volver al mapa principal de Áreas Hidrográficas de Colombia.




ÁREA HIDROGRÁFICA DEL PACÍFICO



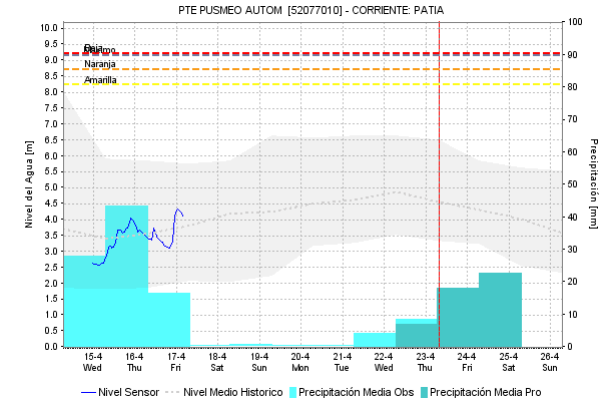
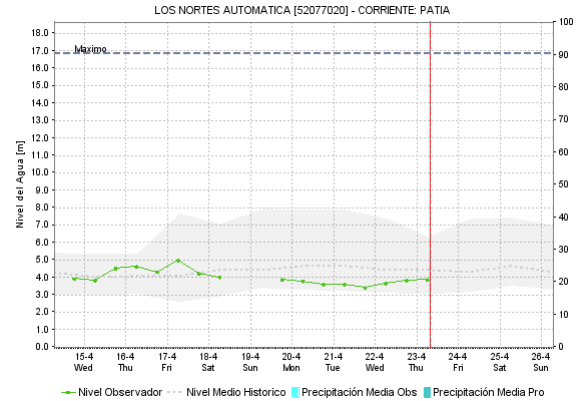
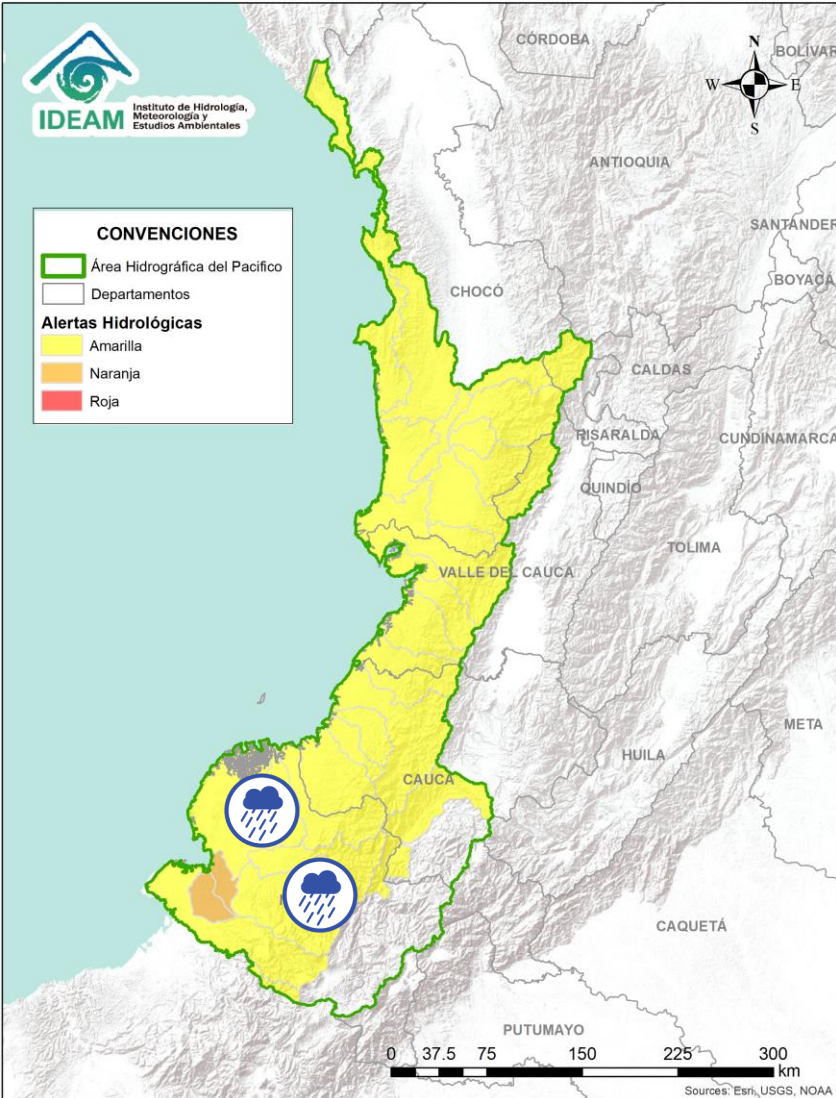
| Alerta | Zona Hidrográfica | Subzona o Cuenca Hidrográfica | Descripción de la alerta hidrológica |
|--|-------------------|------------------------------------|--|
|  | San Juan | Cuenca alta del río San Juan | Probabilidad de crecientes súbitas en la parte alta del río San Juan y sus afluentes, especialmente los ríos Tamaná y Condoto. Se recomienda especial atención a la altura de los municipios de Tadó, Istmina, Condoto, Novita, Santa Rita y San José del Palmar. |
|  | San Juan | Cuencas aportantes al río San Juan | Probabilidad de incrementos súbitos en el nivel de los ríos Tamaná, Condoto, Sipí, Cajón, Capoma y Calima, tributarios a la cuenca alta y media del río San Juan. Se recomienda especial atención a la altura de los municipios de Tadó, Istmina, Condoto, Novita, Santa Rita y San José del Palmar. |
|  | San Juan | Cuenca media del río San Juan | Niveles en ascenso en el Medio San Juan. Se recomienda especial atención a la altura de los municipios del Medio San Juan e Istmina. |
|  | San Juan | Cuenca baja del río San Juan | Se prevé el efecto del tránsito de onda de creciente en el cauce principal del río San Juan en su parte baja. Se recomienda especial atención en el municipio Litoral de San Juan. |

ÁREA HIDROGRÁFICA DEL PACÍFICO



| Alerta | Zona Hidrografica | Subzona o Cuenca Hidrografica | Descripción de la alerta hidrológica |
|--|---------------------------|--|---|
|  | Tapaje – Dagua – Directos | Cuencas Directo Pacífico (Valle del Cauca) | Probabilidad de crecientes súbitas en los ríos Dagua, Anchicayá, Cajambre, Mayorquín, Raposo, Naya-Yurumanguí y sus afluentes, directos al océano pacifico en el departamento del Valle del Cauca: Se recomienda especial atención a la altura de Buenaventura. |
|  | Tapaje – Dagua - Directos | Cuencas Directo Pacífico (Cauca) | Probabilidad de crecientes súbitas en los ríos Micay, Saija, Timbiquí, Guapí y sus afluentes que drenan sus aguas al océano Pacífico en el departamento de Cauca. |
|  | Tapaje - Dagua - Directos | Cuencas de los ríos Iscuandé y Tapaje | Probabilidad de crecientes súbitas en el río Iscuandé, Tapaje y sus afluentes, los cuales drenan sus aguas al Océano Pacífico en el departamento de Nariño. |

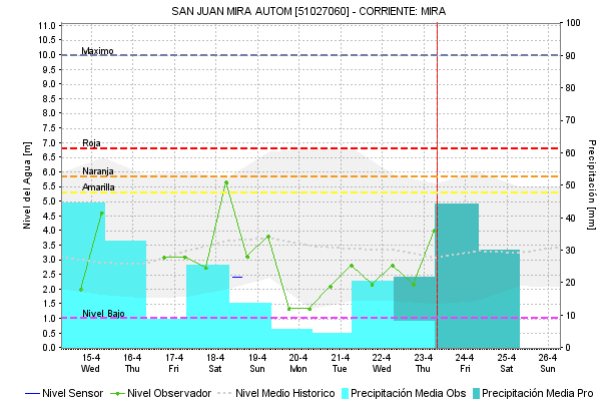
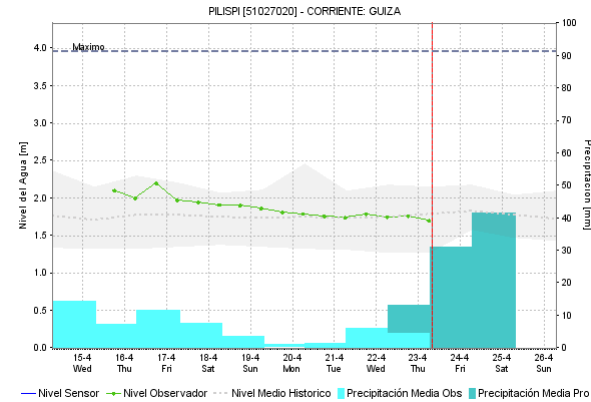
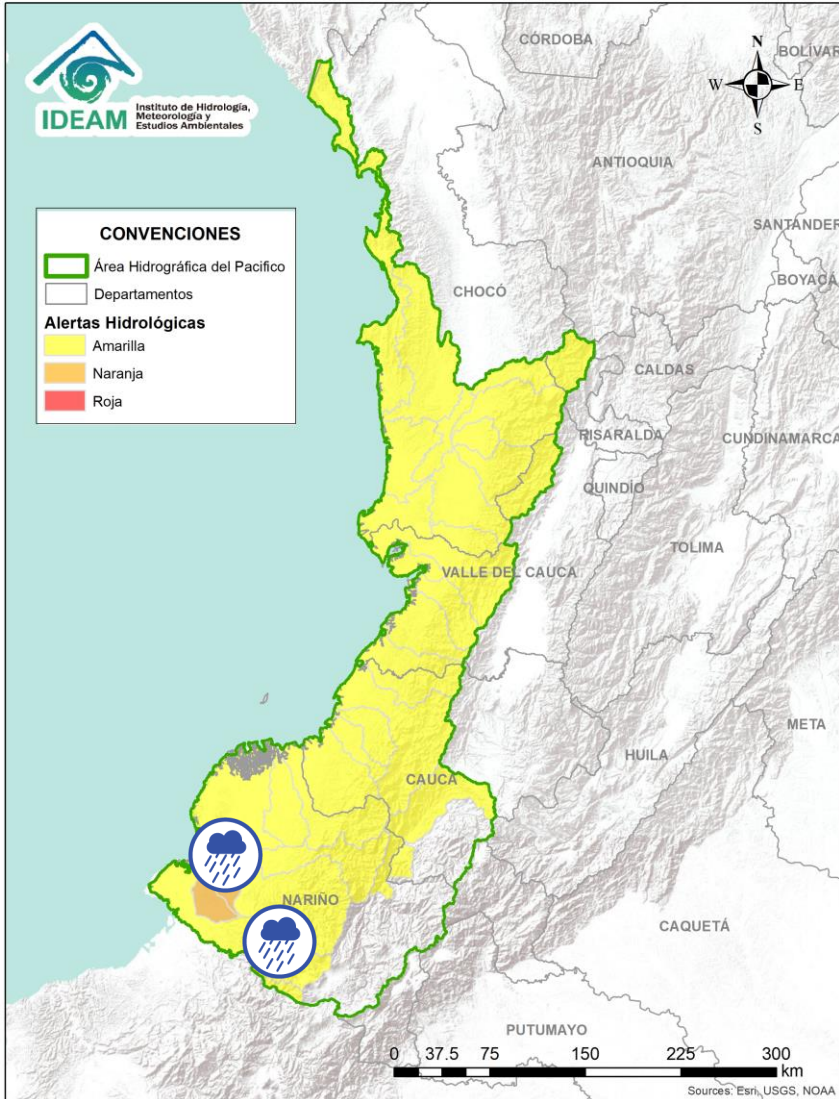
 Por favor, pique aquí para volver al mapa principal de Áreas Hidrográficas de Colombia.





| Alerta | Zona Hidrografica | Subzona o Cuenca Hidrografica | Descripción de la alerta hidrológica |
|--------|-------------------|-------------------------------|--|
| | Patía | Cuenca del río Telembí | Probabilidad de crecientes súbitas en el río Telembí y sus aportantes, se recomienda especial atención en el municipio de Barbacoas (Nariño). |
| | Patía | Cuenca baja del río Patía | Probabilidad de crecientes súbitas en la cuenca baja del río Patía. Especial atención en los municipios de Roberto Payán, Francisco Pizarro, Tumaco y Olaya Herrera. |
| | Patía | Cuenca media del río Patía | Probabilidad de crecientes súbitas en la parte media del cauce principal del río Patía. Especial atención en los municipios de Balboa (Cauca) y Payán (Nariño). |

Por favor, pique aquí para volver al mapa principal de Áreas Hidrográficas de Colombia.

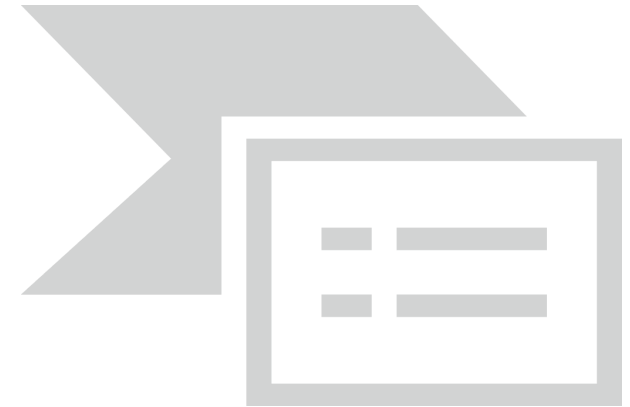
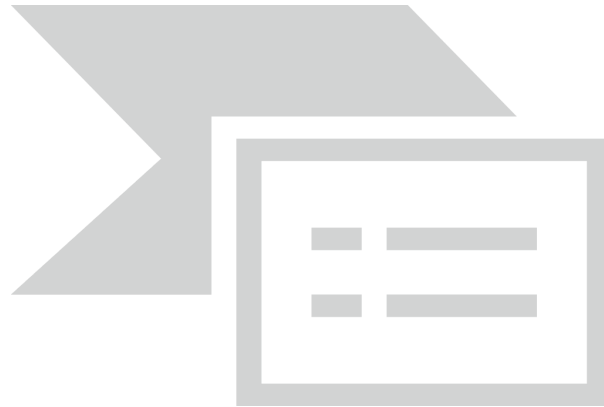
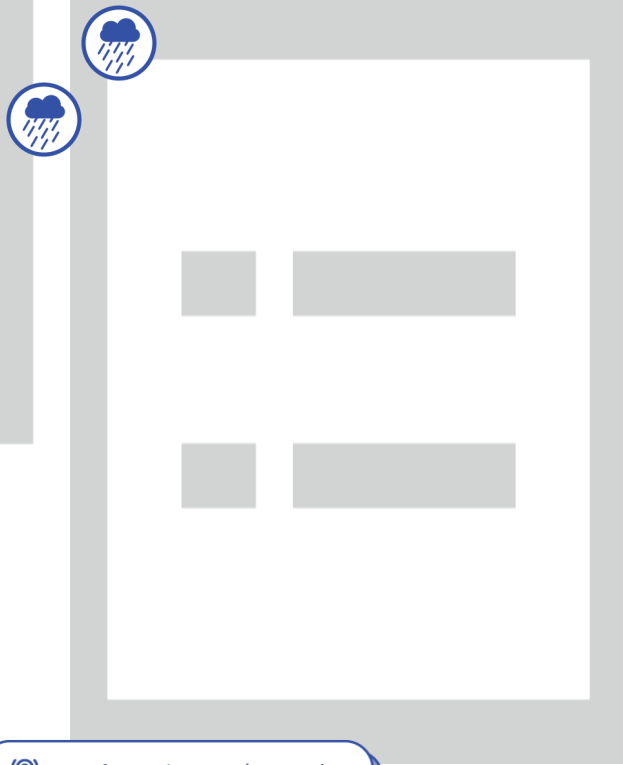
ÁREA HIDROGRÁFICA DEL PACÍFICO





| Alerta | Zona Hidrografica | Subzona o Cuenca Hidrografica | Descripción de la alerta hidrológica |
|--|-------------------|------------------------------------|---|
|  | Mira | Cuenca del río Mira | Probabilidad de crecientes súbitas en el río Mira y sus afluentes, especialmente el río Guiza, se recomienda especial atención a la altura de los municipios de Ricaurte y Tumaco (Nariño). |
|  | Mira | Cuencas de los ríos Tola y Rosario | Probabilidad de crecientes súbitas en los ríos Rosario y Tola, así como en sus aportantes. Se recomienda especial atención en el municipio de Tumaco (Nariño). |



Por favor, pique aquí para volver al mapa principal de Áreas Hidrográficas de Colombia.

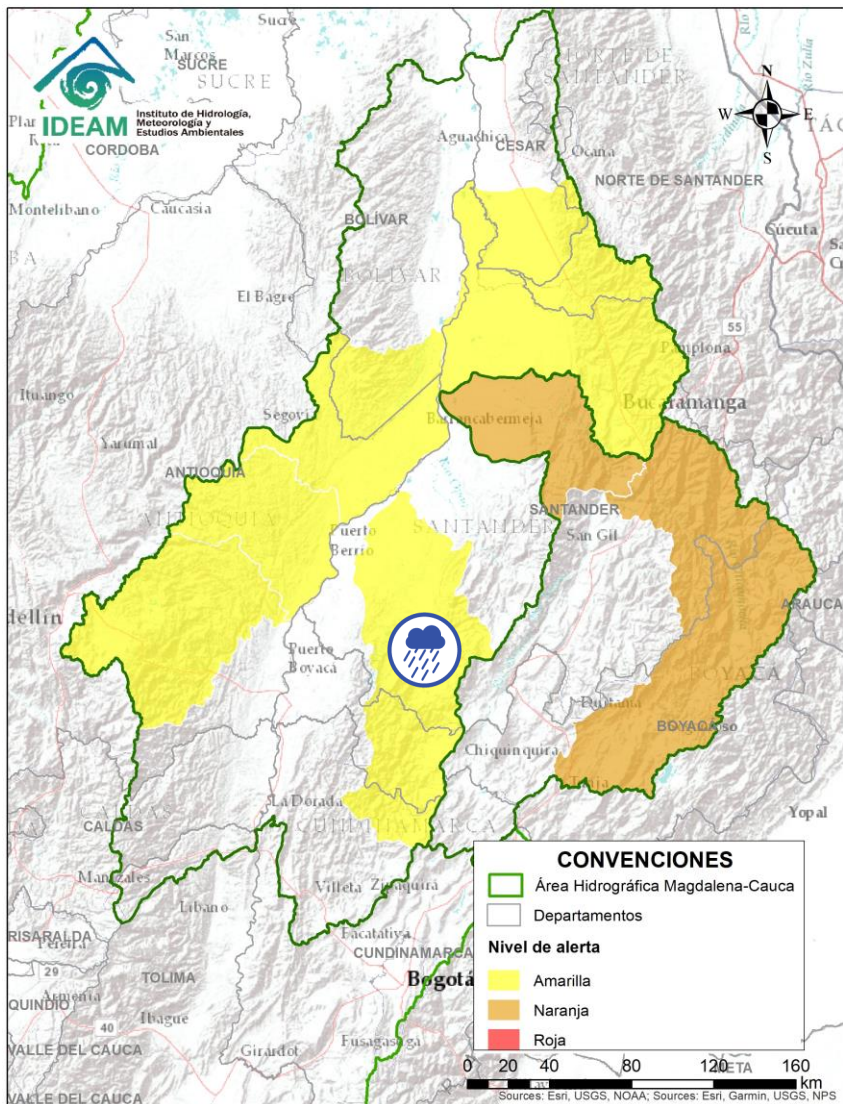



| Alerta | Zona Hidrografica | Subzona o Cuenca Hidrografica | Descripción de la alerta hidrológica |
|--|-------------------|---|---|
|  | Medio Magdalena | Cuencas de los ríos San Bartolomé y Cimitarra | Incrementos súbitos en el nivel de los ríos Cimitarra, San Bartolomé y sus afluentes, especialmente en el río Volcán y Regla. |


 Por favor, pique aquí para volver al mapa principal de Áreas Hidrográficas de Colombia.

ÁREA HIDROGRÁFICA DEL MAGDALENA – CAUCA

(cuenca media del río Magdalena)

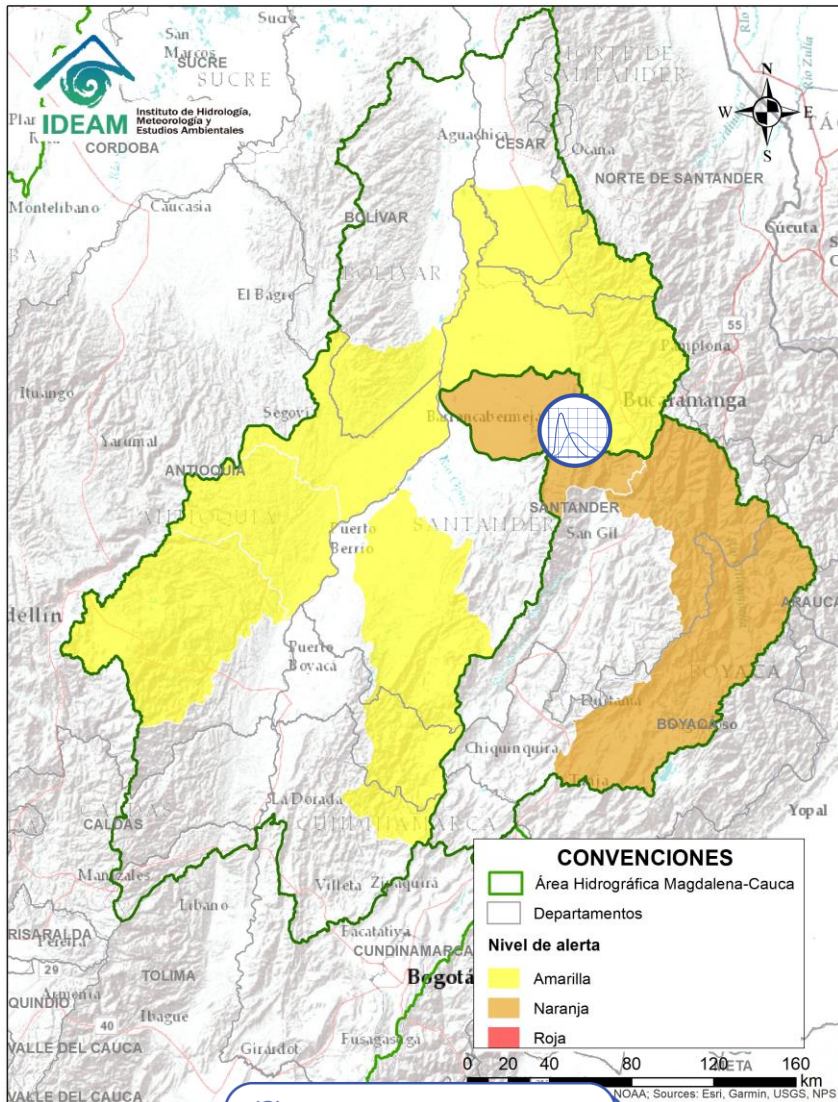




| Alerta | Zona Hidrográfica | Subzona o Cuenca Hidrográfica | Descripción de la alerta hidrológica |
|--|-------------------|--------------------------------|---|
|  | Medio Magdalena | Cuenca del río Carare (Minero) | Probabilidad de incrementos súbitos en los niveles de los ríos Carare y sus afluentes, se recomienda especial atención la altura de los municipios de San Pablo de Borbur (Boyacá) y Cimitarra (Santander). |



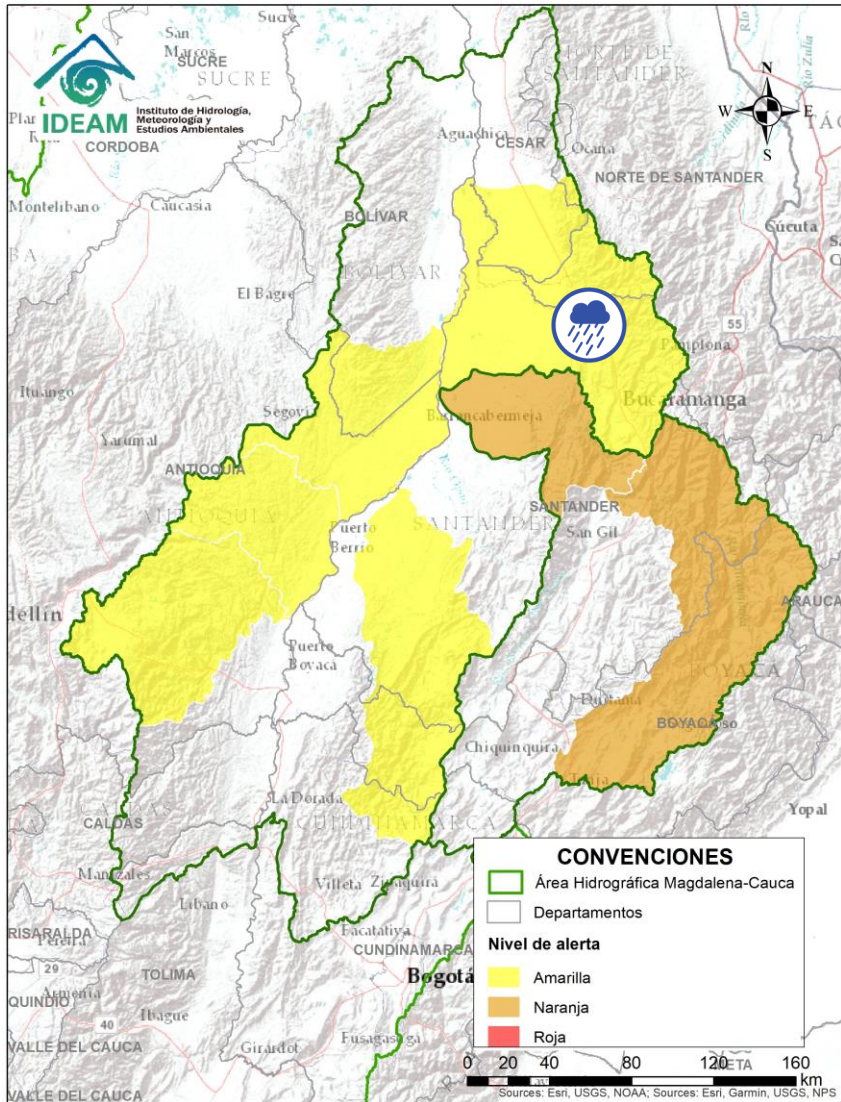
Por favor, pique aquí para volver al mapa principal de Áreas Hidrográficas de Colombia.


ÁREA HIDROGRÁFICA DEL MAGDALENA – CAUCA (cuenca media del río Magdalena)



| Alerta | Zona Hidrografica | Subzona o Cuenca Hidrografica | Descripción de la alerta hidrológica |
|--|-------------------|-------------------------------|---|
|  | Sogamoso | Cuenca del río Chicamocha | Probabilidad de avenida torrencial en la cuenca baja del río Chicamocha, debido al represamiento generado en el cauce principal del río Chicamocha a la altura de la vereda San Miguel en el municipio de Cepitá (Santander). Se han realizado acciones para la remoción del material del represamiento, pero se pueden presentar nuevos aportes con crecientes súbitas de otros afluentes y deslizamiento del material de las laderas. Las principales obras de remoción se han realizado en los siguientes sectores: aguas abajo del Puente de Pescadero (sobre el río Chicamocha) y en zonas de confluencias (donde se destacan las de las quebradas Seca, Perchiquez, Antoñera, Talarcuta y Volcanera). Con éstos trabajos realizados, se ha logrado disminuir los conos de deyección (abanicos aluviales), los cuales fueron producto de avenidas torrenciales y deslizamientos de materiales de arrastre. |
|  | Sogamoso | Cuenca del río Sogamoso | Probabilidad de avenida torrencial en la cuenca del río Sogamoso entre los municipios de Los Santos y Puerto Wilches, debido al represamiento generado en la parte baja de la cuenca del río Chicamocha. |

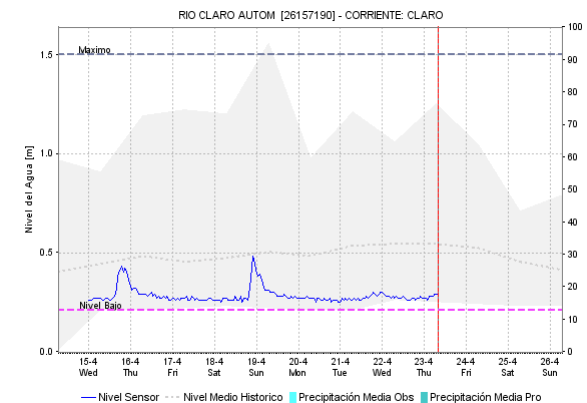
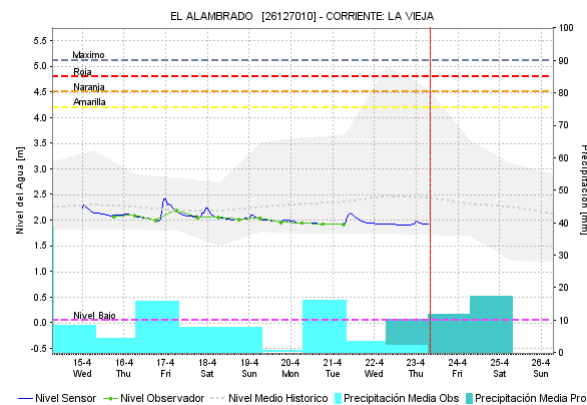
 Por favor, pique aquí para volver al mapa principal de Áreas Hidrográficas de Colombia.




| Alerta | Zona Hidrográfica | Subzona o Cuenca Hidrográfica | Descripción de la alerta hidrológica |
|--|-------------------|-------------------------------|---|
|  | Medio Magdalena | Cuenca del río Lebrija | Probabilidad de creciente súbita en la cuenca del río Lebrija. Nota: el 10/04/2020 se reportó por parte de la UNGRD una inundación en las quebradas Boquerón, Grande y el Bore que atraviesan el municipio de Piedecuesta (Santander), igualmente por desbordamientos en el río Oro (Girón). |

 Por favor, pique aquí para volver al mapa principal de Áreas Hidrográficas de Colombia.

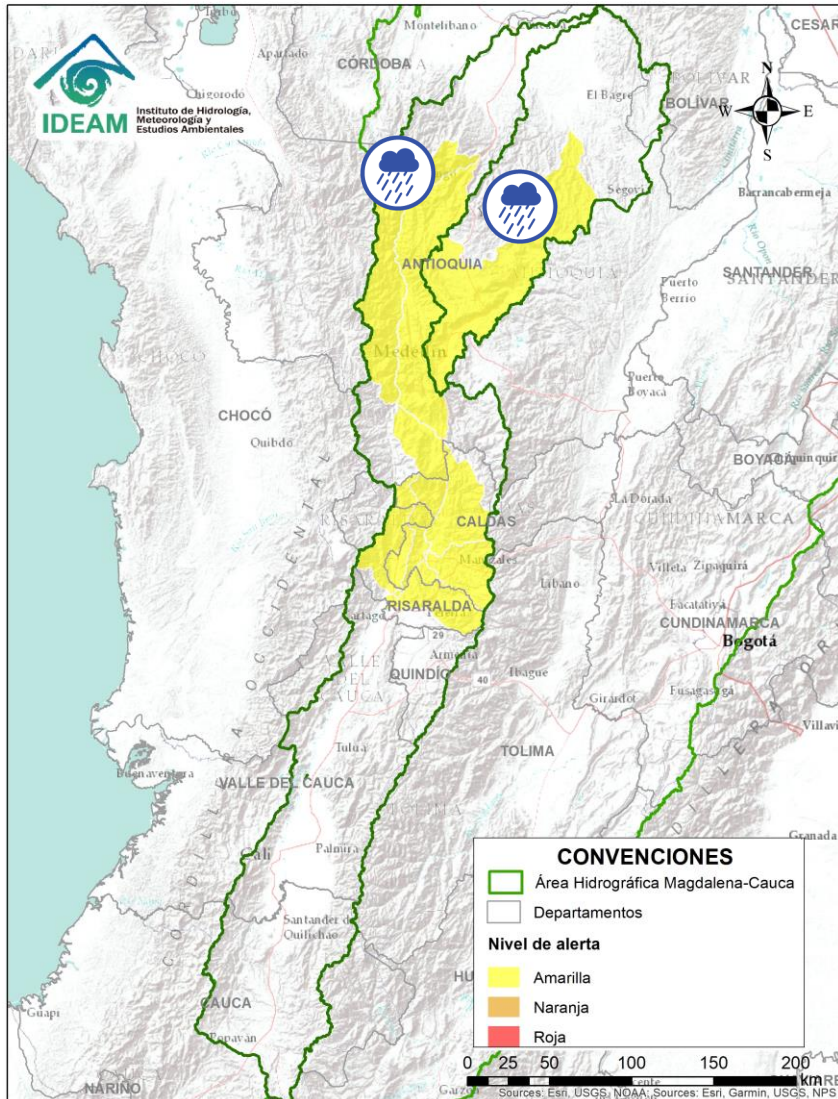
ÁREA HIDROGRÁFICA DEL MAGDALENA – CAUCA (cuenca del río Cauca)






Por favor, pique aquí para volver al mapa principal de Áreas Hidrográficas de Colombia.

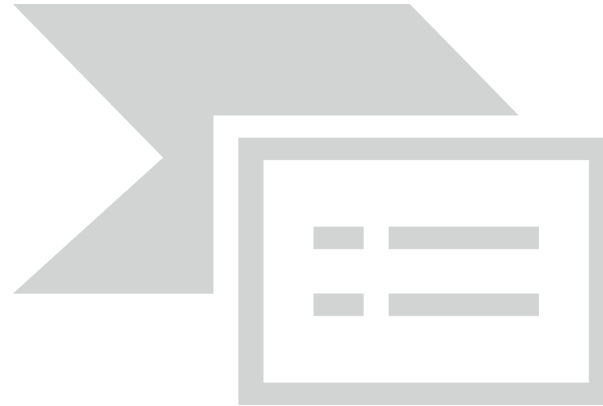
| Alerta | Zona Hidrografica | Subzona o Cuenca Hidrografica | Descripción de la alerta hidrológica |
|--|-------------------|--------------------------------------|---|
|  | Cauca | Cuencas de los ríos del Eje Cafetero | Probabilidad de crecientes súbitas en los ríos Otún, Frío, Risaralda, Tapias y Chinchiná, y sus afluentes en los departamentos de Caldas y Risaralda. |


ÁREA HIDROGRÁFICA DEL MAGDALENA – CAUCA (cuenca del río Cauca)



| Alerta | Zona Hidrografica | Subzona o Cuenca Hidrografica | Descripción de la alerta hidrológica |
|--|-------------------|---|--|
|  | Cauca | Directos al río Cauca entre San Juan y Valdivia | Probabilidad de crecientes súbitas en diferentes corrientes que atraviesan los municipios de Concordia, La Liborina y Santa Fé de Antioquia, especialmente en la quebrada Sinifaná, el río Tonusco y Juan García. |
|  | Cauca | Cuenca del río Porce | Probabilidad de recientes súbitas en algunas quebradas y ríos del Valle de Aburra, aportante de la cuenca alta del río Porce. Especial atención a los niveles del río Medellín y sus aportantes, en los municipios de Rionegro, Caldas, Sabaneta, Itagüí, Bello, La Estrella y en el corregimiento San Antonio de Prado. |

 Por favor, pique aquí para volver al mapa principal de Áreas Hidrográficas de Colombia.





| Alerta | Zona Hidrografica | Subzona o Cuenca Hidrografica | Descripción de la alerta hidrológica |
|--|-------------------|-------------------------------|--|
|  | Magdalena -Cauca | Bajo San Jorge – La Mojana | Niveles bajos en el río San Jorge, así como en el sistema de ciénagas y caños asociados. Actualmente se encuentran secos los caños Mojana (Majagual), Barro (Ayapel), Pancegüita (Sucre), Pasifueres (San Benito Abad) y San Matías (Ayapel), así como las ciénagas de Las Flores, Cuenca y El Pital (San Marcos), donde se registran muy bajos niveles. |

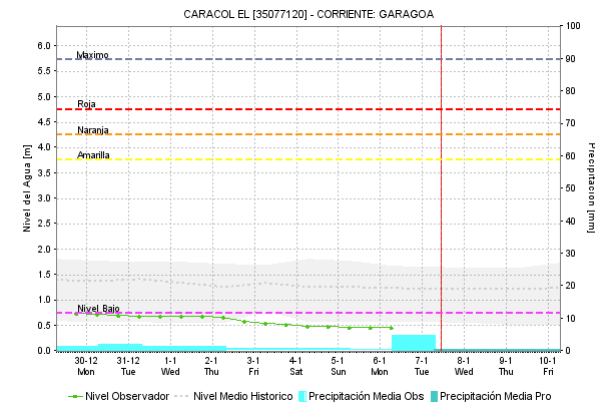
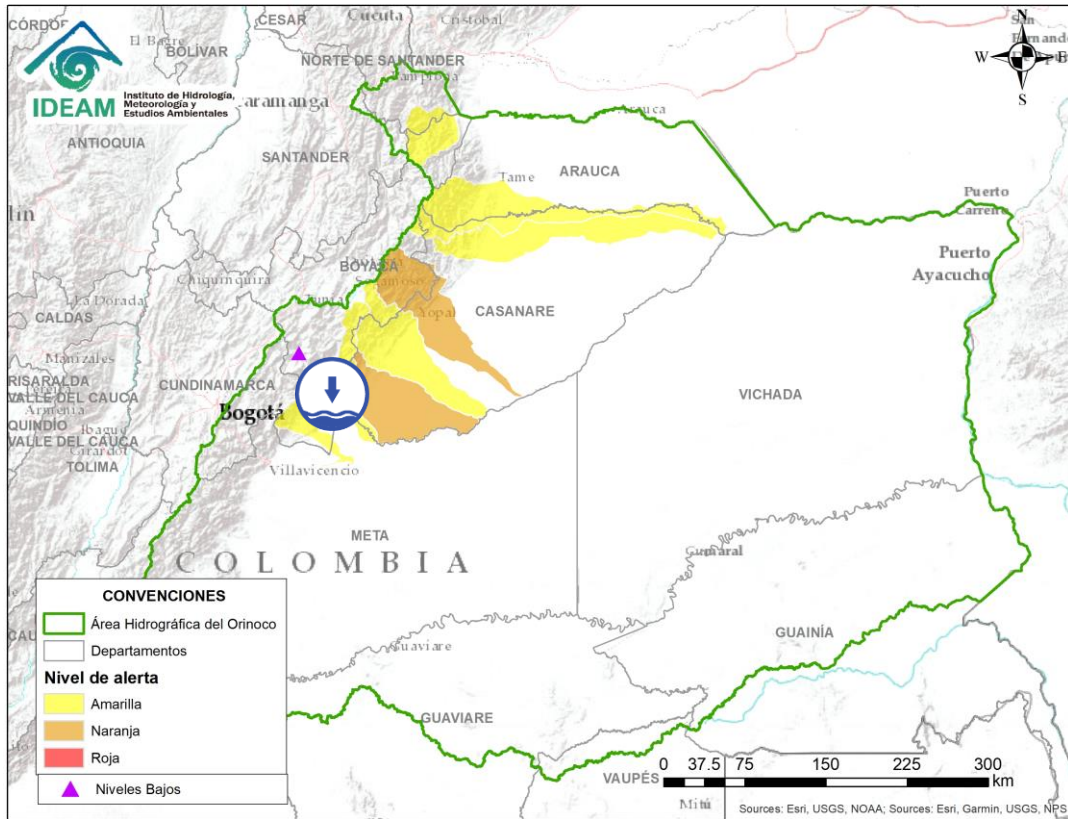


Por favor, pique aquí para volver al mapa principal de Áreas Hidrográficas de Colombia.




 Por favor, pique aquí para volver al mapa principal de Áreas Hidrográficas de Colombia.

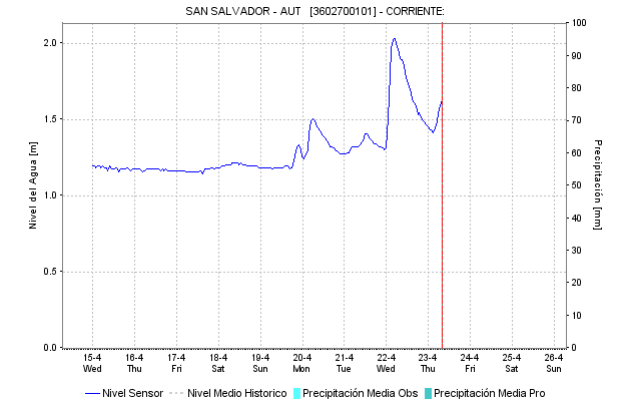
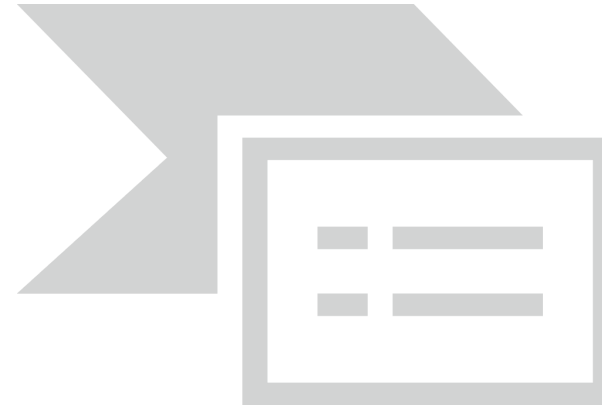
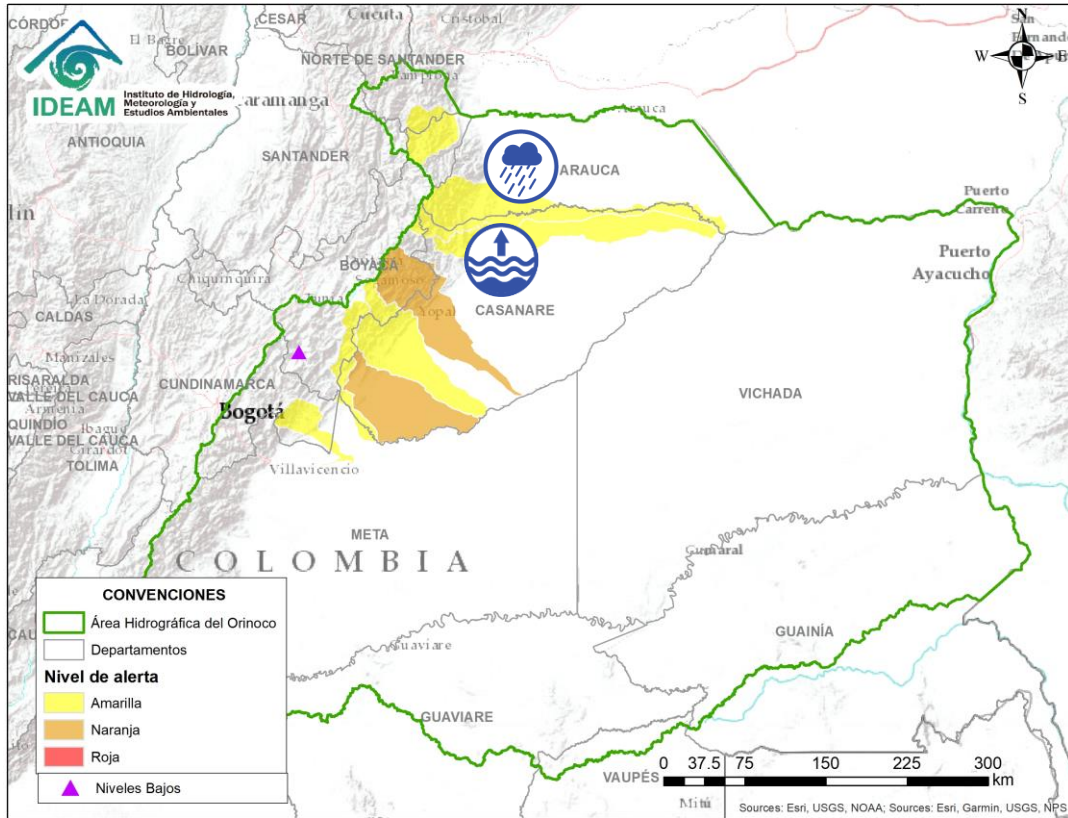
| Alerta | Zona Hidrografica | Subzona o Cuenca Hidrografica | Descripción de la alerta hidrológica |
|--|-------------------|---------------------------------|---|
|  | Meta | Parte alta y media del río Meta | Probabilidad de crecientes súbitas en los ríos Cravo Sur, Cusiana, Humea, Túa y Upia, que descienden del piedemonte llanero, entre otros directos al río Meta. Especial atención a la altura de los municipios de Paratebueno (Cundinamarca), Monterey y Maní (Casanare). |





Por favor, pique aquí para volver al mapa principal de Áreas Hidrográficas de Colombia.

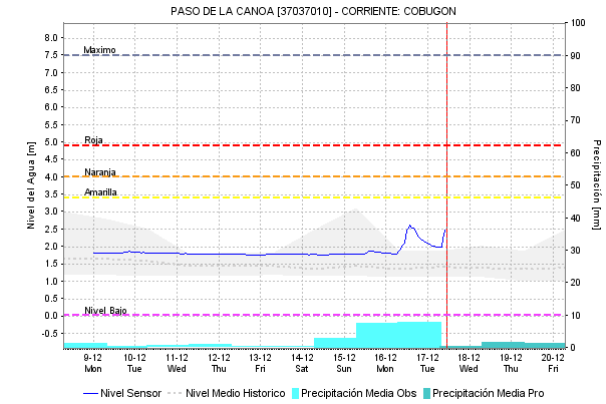
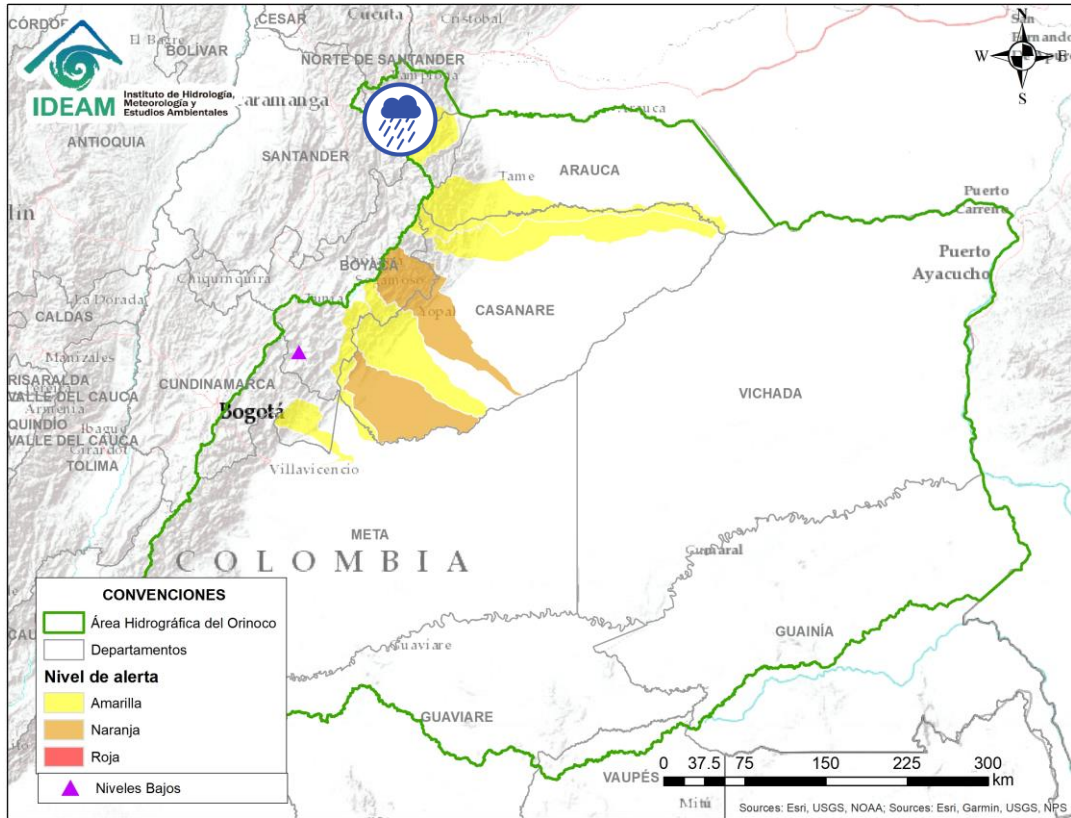
| Alerta | Zona Hidrográfica | Subzona o Cuenca Hidrográfica | Descripción de la alerta hidrológica |
|--|-------------------|-------------------------------|--|
|  | Meta | Cuenca del río Garagoa | Niveles bajos y en condición de descenso en el río Garagoa a la altura del municipio de Garagoa (Boyacá), con valores cercanos a los mínimos históricos. |

ÁREA HIDROGRÁFICA DEL ORINOCO




Por favor, pique aquí para volver al mapa principal de Áreas Hidrográficas de Colombia.

| Alerta | Zona Hidrográfica | Subzona o Cuenca Hidrográfica | Descripción de la alerta hidrológica |
|--|-------------------|-------------------------------|--|
|  | Casanare | Cuenca del río Ariporo | Niveles altos y en condición de ascenso en la cuenca del río Ariporo, a la altura de Hato Corozal (Casanare). |
|  | Casanare | Cuenca del río Casanare | Probabilidad de crecientes súbitas en la cuenca del río Casanare. Especial atención en el municipio de Tame (Arauca) |



Por favor, pique aquí para volver al mapa principal de Áreas Hidrográficas de Colombia.

| Alerta | Zona Hidrografica | Subzona o Cuenca Hidrografica | Descripción de la alerta hidrológica |
|--|-------------------|-------------------------------|---|
|  | Arauca | Cuenca alta del río Arauca | Probabilidad de crecientes súbitas en los ríos Cobugón y Cobaría ubicados en la parte alta de la cuenca del río Arauca. |



**CONDICIONES
NORMALES**



Por favor, pique aquí para volver al mapa principal de Áreas Hidrográficas de Colombia.

ICONOGRAFÍA DE TÉRMINOS HIDROLÓGICOS

CONVENCIONES

| | | |
|---|---------------------------------|---|
|  | Lluvias | Lluvias antecedentes intensas o continuas y/o pronostico de las mismas, las cuales pueden generar crecientes súbitas en los ríos principales y sus afluentes. |
|  | Niveles bajos | Nivel de referencia del río cuyos valores iguales o inferiores pueden generar restricciones para navegabilidad, captación de agua para acueductos, actividades de pesca entre otros sectores que pudieran verse afectados por la disminución de los caudales. |
|  | Niveles altos | Nivel de referencia del río cuyos valores iguales o superiores pueden generar afectaciones en las zonas ribereñas. |
|  | Creciente súbita | Fenómeno natural que se presenta en los ríos de montaña como consecuencia de la ocurrencia de lluvias intensas o torrenciales en zonas de alta pendiente del cauce principal y sus afluentes. |
|  | Transito de crecientes | Es el desplazamiento de una onda de creciente de aguas arriba hacia aguas abajo de la corriente. |
|  | Creciente por desembalse | Proceso de transito del flujo de agua por descarga controlada desde un embalse. |
|  | Inundación | Aumento en los niveles y/o caudales de los ríos que superan la capacidad máxima de transporte o modificación de la sección transversal que la reduce, ocasionando el desbordamiento e inundación en zonas aledañas al cauce principal. |

EQUIPO DE TRABAJO IDEAM

Directora General

YOLANDA GONZÁLEZ HERNÁNDEZ

Jefe (E) Oficina del Servicio de Pronósticos y Alertas

LUIS ALFONSO LOPEZ

Hidrólogo de turno:

FIDEL ALBERTO PARDO OJEDA

Correo electrónico: alertasideam@gmail.com

Calle 25 D N° 96 B - 70. Bogotá D. C.

Teléfono: 3527160 - Ext. 1330 -1334 -1335 -1336

