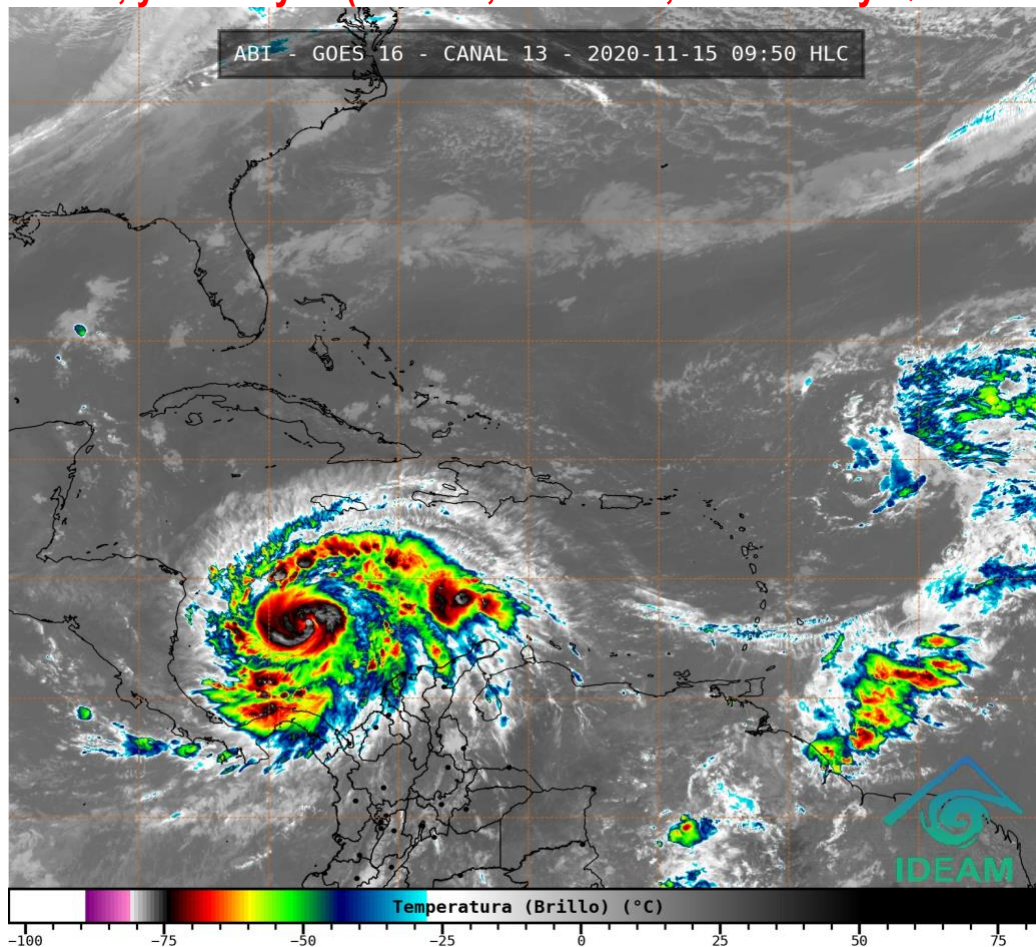


El Instituto de Hidrología, Meteorología y Estudios Ambientales (Ideam) informa al Sistema Nacional de Gestión del Riesgo de Desastres (SNGRD) y al Sistema Nacional Ambiental (SINA)

El huracán Iota de (categoría 1) continúa con su tránsito por el mar Caribe colombiano y se prevé que antes de tocar tierra en Centroamérica alcance a ser de categoría mayor. Sigue vigente el aviso de huracán en Providencia y de tormenta en San Andrés. Se esperan lluvias fuertes, tormentas eléctricas, vientos huracanados y oleaje alto para el archipiélago de San Andrés, Providencia y Santa Catalina, y sus cayos (Serrana, Serranilla, Roncador y Quitasueño)



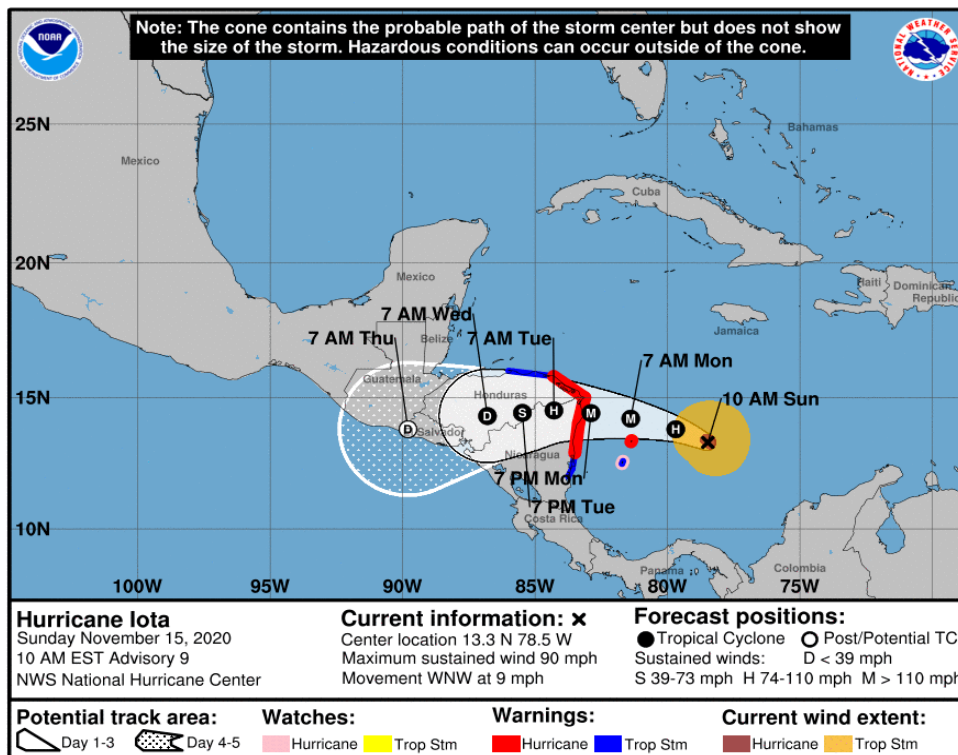
Gráfica 1. Imagen satelital canal infrarrojo GOES - 15 de noviembre de 2020. 09:50 Hora HLC.

Se sigue consolidando el Huracán Iota sobre el mar Caribe colombiano y conforme con el último reporte del Centro Nacional de Huracanes (NHC-NOAA), el centro del ciclón se posicionaba en 13.3°N 78.5°W con vientos máximos sostenidos de 75 nudos (140 km/h) y una presión mínima central estimada en 978 mb. El huracán se mueve hacia el oeste a una velocidad de 9 nudos (15 km/h).

Se sugiere extremar las medidas en la isla de Providencia donde tenemos aviso de vientos huracanados con intensidades mayores a 64 nudos (119 km/h) y en San Andrés ahora tenemos advertencia de vientos de tormenta tropical entre 34 – 63 nudos (63 – 117 km/h). El oleaje podrá alcanzar alturas mayores a 3 o 4 metros, adicionalmente no se descartan marejadas.

El desplazamiento de Iota mantiene condiciones de mal tiempo en varios sectores del país, por lo que recomendamos especialmente, a los habitantes del Caribe y el archipiélago de San Andrés, Providencia y Santa Catalina, y sus cayos (Serrana, Serranilla, Roncador y Quitasueño), tomar las medidas preventivas ante la probabilidad de vientos y oleaje con valores por encima de lo normal, que pueden representar una amenaza para la comunidad y la navegación tanto aérea como marítima.

Igualmente, sugerimos tener especial cuidado en áreas de alta pendiente localizadas en las estribaciones de la Sierra Nevada de Santa Marta, La Guajira, Norte de Cesar y Magdalena. También, en sectores de los departamentos de Bolívar, Atlántico, Córdoba, Sucre, Golfo de Urabá. Así mismo, en los departamentos de Antioquia, (Eje Cafetero), Chocó, Norte de Santander, Santander, Boyacá, Cundinamarca, Meta, Occidente de Arauca, Caquetá y Putumayo, ante la probabilidad de crecientes súbitas y/o deslizamientos de tierra.



Gráfica 2. Cono de la posible trayectoria del Huracán IOTA para los siguientes días.
 NHC-National Hurricane Center 15 de noviembre de 2020. Hora 10:00 HLC.

En la Gráfica 2 observa la posible trayectoria del Huracán para las próximas horas. La presente temporada de huracanes en el océano Atlántico, mar Caribe y golfo de México, continúa mostrándonos una considerable actividad y se espera que esta situación persista durante lo que resta del mes de noviembre del presente año.

Distancias aproximadas del centro del sistema
(Huracán IOTA) a los principales centros poblados

Elaborado con información del National Hurricane Center (NHC) - Forecast Discussion

Centros Poblados	Distancia (km) Domingo 15 10:00 HLC.	Distancia (km) Domingo 15 19:00 HLC.	Distancia (km) Lunes 16 07:00 HLC.	Distancia (km) Lunes 16 19:00 HLC.	Distancia (km) Martes 17 07:00 HLC.
Roncador	170	48	164	323	472
Serrana	229	90	117	278	430
Quitaseño	308	167	38	194	345
Serranilla	316	226	248	368	506
Bajo Nuevo	287	259	353	490	632
Barranquilla	475	615	798	955	1099
Cartagena	454	588	762	913	1053
San Andrés	356	257	186	243	355
Providencia	310	186	95	203	343

Tabla 1. Distancias aproximadas del centro del Huracán IOTA a los principales centros poblados del país
Actualizadas, hoy, 15 de noviembre, a las 10:00 HLC.

RECOMENDACIONES PARA LA COMUNIDAD

- Estar atentos durante los próximos días a los comunicados e información emitida por el Ideam y las demás autoridades locales y municipales de emergencia.
- Atender las indicaciones y recomendaciones de las entidades de control, organismos de emergencia y de respuesta.
- Disponer y compartir con los familiares y vecinos los números telefónicos de los organismos de respuesta municipales.
- Monitorear el estado de los acueductos veredales y realizar su mantenimiento preventivo.
- Tener a la mano un maletín con copia de los documentos de identidad de cada uno de los integrantes del núcleo familiar, prendas de vestir de recambio, alimentos enlatados, agua, silbato, un radio con pilas y una linterna.
- Protegerse de la lluvia con paraguas o impermeable y salir abrigado para evitar resfriados.
- Conocer y revisar los planes de emergencia, las rutas de evacuación y los puntos de encuentro.
- Descargue en su celular las aplicaciones Yo Reporto y Mi Pronóstico, y sea parte activa de los procesos de gestión del riesgo.
- No arrojar basuras ni escombros en quebradas, ríos y calles de centros urbanos.

RECOMENDACIONES ANTE LA POSIBILIDAD DE CRECIENTES SÚBITAS

- Dada la susceptibilidad de ocurrencia de crecientes súbitas, se sugiere un monitoreo permanente en los ríos de alta pendiente ubicados en la región Andina, particularmente, los que nacen en el piedemonte oriental de la cordillera oriental.
- Se recomienda estar atentos a las alertas hidrológicas emitidas en los diferentes boletines que se generan diariamente y se pueden consultar en la página del instituto. Igualmente, la información de los niveles de los principales ríos del país está disponible en: <http://fews.ideam.gov.co>. También se aconseja no acercarse a las márgenes de los ríos y no cruzarlos cuando se presenten lluvias fuertes.

RECOMENDACIONES DESLIZAMIENTOS DE TIERRA EN ZONAS INESTABLES

- Importante estar atentos al estado de las vías, principalmente, en áreas de los departamentos andinos donde la amenaza es alta por causa de la orografía. Así mismo, se aconseja realizar recorridos preferiblemente en el día e identificar las áreas con amenazas por deslizamientos o derrumbes. En este sentido, se sugiere a la comunidad un monitoreo permanentemente en días muy lluviosos y buscar refugio en zonas seguras. Si el deslizamiento es en una carretera, es necesario informar a las autoridades y conductores para ponerlos en alerta. También es importante evitar el tránsito en zonas de alta pendiente. Conforme lo anterior, los invitamos a consultar la información disponible en las herramientas interactivas como: VI@JERO SEGURO, #767, Twitter @numeral767 y la página web www.invias.gov.co, para conocer cómo se están comportando los diferentes corredores del país.

RECOMENDACIONES TORMENTAS ELÉCTRICAS, VIENTOS FUERTES O VENDAVALES

- Buscar un refugio seguro.
- No exponerse en zonas abiertas, debajo de árboles y estructuras metálicas altas, toda vez que podrían ser objeto de descargas.
- Evitar actividades deportivas en áreas abiertas en el momento de tempestades.
- Asegurar y revisar el estado de los tejados y de estructuras elevadas que puedan colapsar en un momento dado por causa de vientos fuertes, por encima de lo normal.
- Adelantar labores de limpieza de techos, canales bajantes y sumideros.

RECOMENDACIONES PARA LA ZONA MARÍTIMA DEL CARIBE COLOMBIANO

- Activar y reforzar las medidas de prevención orientadas a la reducción de los riesgos causados por esta clase de eventos, tanto a la Unidad Nacional para la Gestión del Riesgo de Desastres (UNGRD) y a los Consejos Departamentales y Municipales de la región Caribe, así como del archipiélago de San Andrés, Providencia y Santa Catalina, para que, junto con las comunidades, se tomen las medidas necesarias a fin de evitar pérdida de vidas humanas y bienes materiales.
- A los consejos municipales y departamentales de gestión de riesgo les aconsejamos considerar estas condiciones y los posibles riesgos asociados a incremento del oleaje y del viento, reducción de la visibilidad para navegación del área y marítima, fuertes lluvias y tormentas eléctricas.
- Para los operadores de pequeñas embarcaciones, turistas y pescadores, se les aconseja seguir de cerca la evolución diaria de las condiciones meteorológicas y marinas. De igual manera, es importante que atiendan las recomendaciones emitidas por las Capitanías de Puerto.

El Ideam continuará monitoreando las condiciones atmosféricas y marítimas, además recomienda a las entidades del Sistema Nacional para la Gestión del Riesgo de Desastres y al Sistema Nacional Ambiental estar muy atentos de la información que emita el instituto.

Para mayor información relacionada con el pronóstico, las predicciones y las alertas hidrometeorológicas vigentes le recomendamos consultar los siguientes enlaces:

<http://www.pronosticosyalertas.gov.co/boletines-e-informes-tecnicos>

http://www.ideam.gov.co/web/tiempo-y-clima/prediccion-climatica/-/document_library_display/ljPLJWRaQzCm/view/96293907

<http://www.pronosticosyalertas.gov.co/web/pronosticos-y-alertas/comunicados-especiales>

Ideam es confianza y prevención